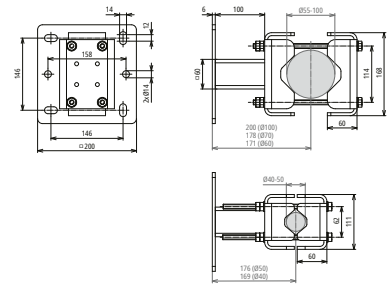
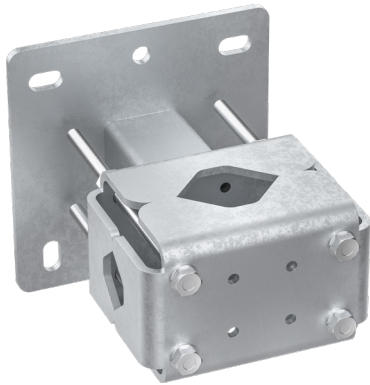


**WB D40.100 SE WA150 STTZN (105 352)**



Maßbild

Mastbefestigung aus St/tZn für die Wandmontage.

Zum Befestigen von Fangmasten Ø40-50 mm (hochkant) und Ø55-100 mm (quer) mittels Gewindestangen am zu schützenden Aufbau oder an der Wand. Mit Langlöcher zur einfacheren Montage und besseren Ausrichten versehen. Bis zu einer freien Länge von 5,5 m ist die Befestigung von Fangstangen und Stützrohren mit lediglich einem Halter möglich.

**NEU**

<b>Typ</b>	<b>WB D40.100 SE WA150 STTZN</b>
<b>Art-Nr.</b>	<b>105 352</b>
<b>Werkstoff</b>	<b>St/tZn</b>
<b>Befestigung</b>	[4x] Ø14 mm
<b>Wandabstand</b>	106 mm
<b>Klemmbereich (Ø Mast)</b>	40-50 mm (hochkant) / 55-100 mm (quer)
<b>Werkstoff Gewindestange / Mutter / Beilagscheibe</b>	<b>NIRO</b>
<b>Max. Böenwindgeschwindigkeit</b>	siehe Windlastbroschüre
<b>Stammdaten</b>	
<b>Nettogewicht</b>	5,36 kg/st
<b>Zolltarifnummer (Komb. Nomenklatur EU)</b>	85389099
<b>GTIN (EAN)</b>	4013364502727
<b>VPE</b>	1 ST

Änderungen in Form und Technik, bei Maßen, Gewichten und Werkstoffen behalten wir uns im Sinne des Fortschrittes der Technik vor. Die Abbildungen sind unverbindlich.