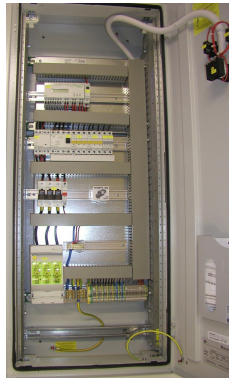


Produktbezeichnung FHS-100
Artikelnummer 31938
Hersteller ETHERMA



Produktbeschreibung

Stand Verteiler bis 100kW

Standverteiler für die Dachflächen-, Dachrinnen- und Freiflächenheizung, allseitig geschlossen, Tür mit Dreipunktverschluss, Geräte auf Normtragschiene, Frontabdeckung mit erforderlichen Ausschnitten, Kontroll-Lämpchen, Betrieb-Ein Störung, inkl. aller erforderlichen Einbauten, Reihenklammen, vorbereitet zum Anschluss wahlweise oben oder unten, aber ohne feuchte- und temperaturabhängige Steuerung. Standverteiler aus Metall bis 100 kW. Maße: 2060x1000x320 mm, Schutzart: IP 54, Oberfläche: pulverbeschichtet, Farbe: lichtgrau RAL 7035, inkl. aller erforderlichen Einbauten, CE konform.

Technische Details

Montageart	Aufputz	Anzahl der Phasen	3
Absicherung	Leitungsschutzschalter / Kombi FI-Schalter/Leitungsschutzschalter	Gesamtzahl der Gruppen	30
Mit Steckdose	Nein	Anzahl der Gruppen hinter dem Fehlerstrom-Schutzschalter	30
Mit Klingeltransformator	Nein	Anzahl der Fehlerstrom-Schutzschalter 30 mA	1
Überspannungsschutz	Nein	Anzahl der Pole Hauptschalter	1
Werkstoff des Gehäuses	rostfreier Stahl	Hauptschalter-Bemessungsstrom	145 Ampere
Schutzart (IP)	IP54	Höhe	2054 Millimeter
Anbaumöglichkeit	Nein	Breite	564 Millimeter
Mit transparentem Deckel	Nein	Breite in Teilungseinheiten	48
Abschließbar	Nein	Tiefe	280 Millimeter
		Einbautiefe	300 300 Millimeter