

Presskabelschuh Cu

längsdicht, für Nieder- und Mittelspannung

Kabelschuh (Sechskantpressung) für Kupferleiter, geeignet für Freiluft-Endverschlüsse.



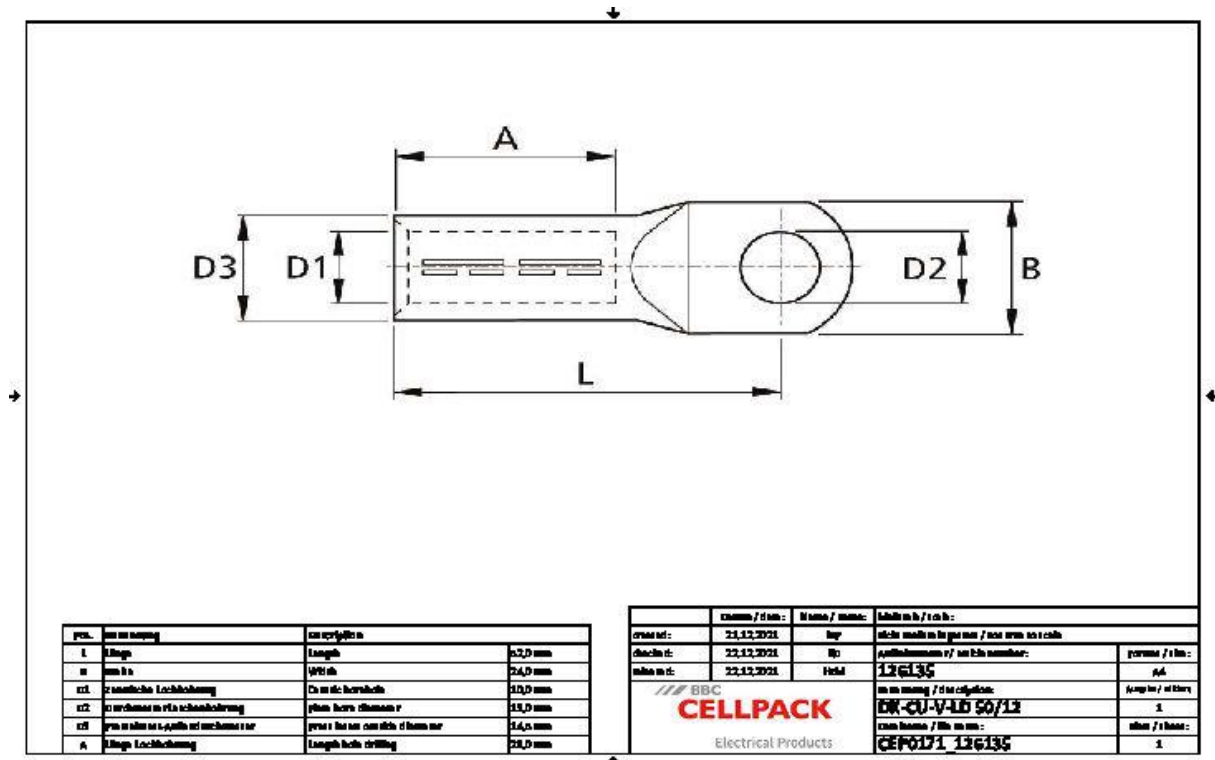
Produktbeschreibung

Artikelname	DK-CU-V-LD 50/12
Artikelnummer	126135
Hinweise	Zum Verpressen geeignetes Presswerkzeug mit DIN-Presseneinsatz verwenden.

Anwendungen

Kabelschuh für Kupferleiter RM/SM (Klasse 2) und Klasse 5 und 6 nach DIN EN 60228 (VDE 0295)

Technische Daten



Artikelname	DK-CU-V-LD 50/12
Artikelnummer	126135
Prüfnormen	DIN 46235
Materialien	Kupfer verzinnt
Länge L	52 mm
Breite B	24 mm
Durchmesser D1	10 mm
Durchmesser D2	13 mm
Durchmesser D3	14.5 mm
Nennquerschnitt min	50 mm ²
Presseinsatz Kennzahl K	14 mm
Länge A	28 mm

Logistik Daten

Artikelname	DK-CU-V-LD 50/12
Artikelnummer	126135
Lieferumfang	Presskabelschuh
Ursprungsland	Deutschland
Zolltarifnummer	85369010
EAN/GTIN	4010311052724

Verpackungsdaten

Alternativmengeneinheit	Beutel1	Schachtel
Basismenge	1	50
Basismengeneinheit	Stück	Stück
Länge (mm)	64	165
Breite (mm)	15	135
Höhe (mm)	15	80
Nettogewicht (kg)	0.044	2.2
Bruttogewicht (kg)	0.044	2.5