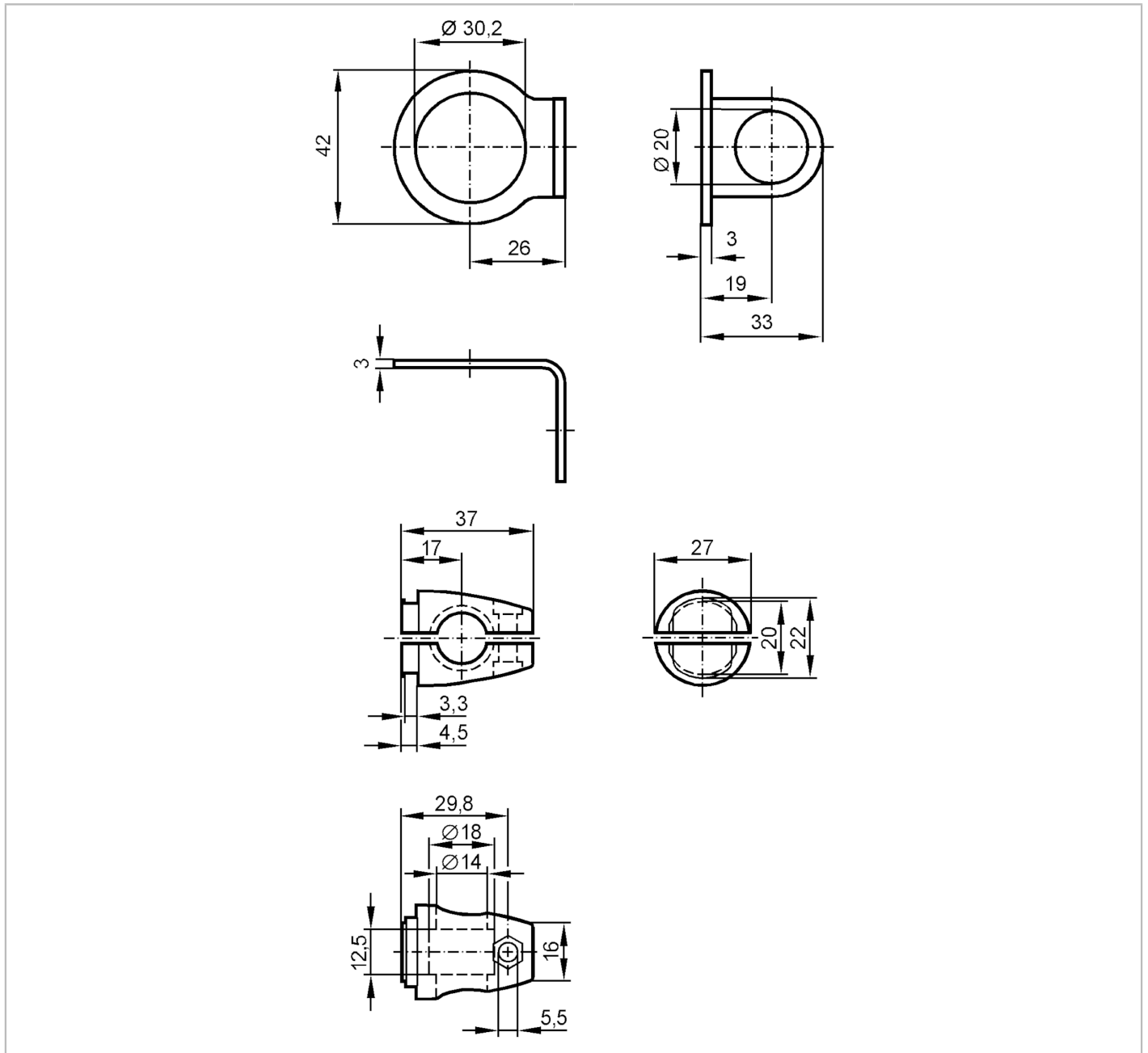


Montageset für Positionssensoren

SYSTEM COMPONENT M30 BOLT



Einsatzbereich	
Ausführung	Klemmzylindermontage
Mechanische Daten	
Gewicht [g]	213,5
Montageart	Fläche; (M12)
Abmessungen [mm]	Ø 30,2
Werkstoffe	Halteelement: 1.4571 (Edelstahl / 316Ti); Klemmzylinder: 1.4408 (Edelstahl)
Zubehör	
Zubehör mitgeliefert	Schraube: 1 x M12 x 55
Bemerkungen	
Verpackungseinheit	1 Stück