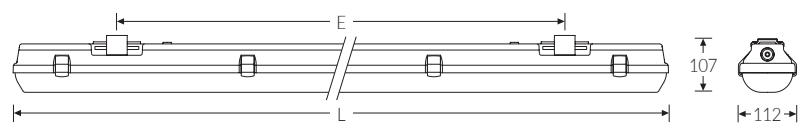
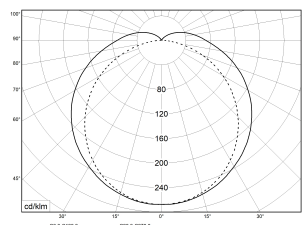


LZP LED 1250 HT BASIC 840 4500lm 34W | Artikelnummer 61072710



LED Feuchtraumwannenleuchte, geeignet für den Einsatz bei extremen Umgebungstemperaturen. Gehäuse aus schwer entflammarem, glasfaserverstärktem Polyester (GRP), hellgrau. Alterungsbeständige, geschäumte PU-Dichtung. LED-Optiksystem auf weißem Geräteträger montiert. Opale Wanne aus UV-stabilisiertem Polycarbonat (PC) mit innenliegenden Längsprismen. Hochwertige Verschlüsse aus Edelstahl. Anschlussklemme in Steckkontakttechnik. Halogenfreie Verdrahtung. Geeignet für die Montage an Wand, Decke, Tragschiene (TRA) oder gependelt. Einfache Befestigung mit multifunktionalen Schnellmontage-Befestigungsklammern aus Edelstahl. Ausrichten der Leuchte durch den variablen Verschieberegion um 60 mm. Zugelassen für den Einsatz in Innenbereichen und ungeschützten Außenbereichen. Die LED-Module sind durch eine autorisierte Fachkraft austauschbar.

Technische Daten

Artikelnummer	61072710
GTIN (EAN)	4053995081369
Bestellbezeichnung	LZP LED 1250 HT-40°+55°
Betriebsgerät	LED-Konverter, austauschbar durch eine autorisierte Fachkraft
Lichtquelle	LED, austauschbar durch eine autorisierte Fachkraft
Energieeffizienzklasse(n) der verbauten Lichtquelle(n) (A-G)	Modul 1: C
Anzahl Leuchtmittel	1
Dimmbarkeit	nicht dimmbar
Netzspannung	220-240V/50-60Hz
Spannungsart	AC/DC
Anschlussleistung max.	34 W
Leistungs-/Powerfaktor	0,90
Lichtausbeute max. Bestromung	132 lm/W
Leuchtenlichtstrom max.	4500 lm
Flickerwert (Ripple)	<= 5%
Farbtemperatur max.	4000 K
Farbwiedergabeindex Ra	Ra > 80
Nennlebensdauer	70000 h
Lebensdauerbewertung	L80/B10
Lichtoptik	Wanne aus UV-stabilisiertem Polycarbonat (PC)
Lichtverteilung	Extensiv
Abstrahlwinkel	120°
Blendungsbewertung UGR - max 4H-8H	27
Anschlussart	3-polige Anschlussklemme mit Steckkontakt

Montageart und Anwendungsbereich

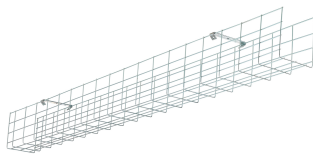
für den Einsatz im Innenbereich und ungeschützten Außenbereich
 • Grundbeleuchtung

LZP LED 1250 HT BASIC 840 4500lm 34W | Artikelnummer 61072710

Technische Daten	
Anzahl Leuchten an Sicherungsautomat B16	18 Stück
Betriebs-Umgebungstemperatur - min.	-40 °C
Betriebs-Umgebungstemperatur - max.	55 °C
Prüfungen	
Schutzart Hinweis	Die Schutzart wird werksseitig nur bei Befestigung mit beigelegter Befestigungsklammer gewährleistet
Schlagfestigkeit	IK07
Glühdrahtfestigkeit	PC 850°C
CE-Konform	Ja
Maße und Gewichte	
Länge (L)	1270 mm
Breite (B)	112 mm
Höhe (H)	107 mm
Befestigungsabstand (E1)	840 mm
Befestigungsabstand (E2) Schiebesitz, Befestigungsklammer	865 mm
Schutzart Hinweis	Die Schutzart wird werksseitig nur bei Befestigung mit beigelegter Befestigungsklammer gewährleistet
Bruttogewicht (incl. Verpackung)	2,36 Kg
Nettogewicht	2,1 Kg
Inhalts- / Verpackungsmenge	1 Stück
Paletteneinheit	100 Stück

LZP LED 1250 HT BASIC 840 4500lm 34W | Artikelnummer 61072710

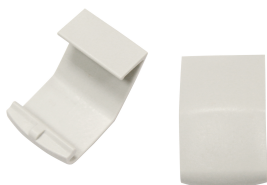
Zubehör (Optional)



Artikelnummer	Bestellbezeichnung
36078001	Drahtschutzgitter SG 136



Artikelnummer	Bestellbezeichnung
74149022	Knotenkette TRX verzinkt



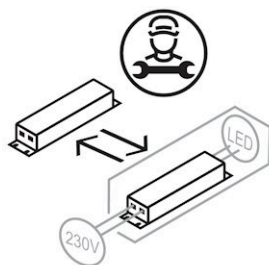
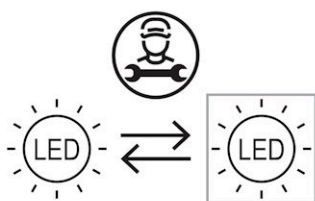
Artikelnummer	Bestellbezeichnung
35960226	Verschluss KIT-Kst. LZP

Ersatzteile



Artikelnummer	Bestellbezeichnung
43618016	Wanne LZ/PC 136 LED opal

LZP LED 1250 HT BASIC 840 4500lm 34W | Artikelnummer 61072710



Die genannten Werte sind Bemessungswerte. Die Werte gelten, wenn nicht anders angegeben, für eine Umgebungstemperatur von 25°C. Lichttechnische Werte unterliegen einer Allgmeintoleranz von +/-10%. Die technischen Inhalte entsprechen dem Stand bei Drucklegung. Änderungen und Irrtum bleiben vorbehalten.



FLUOLITE Licht & Leuchten
Prinz-Eugen-Straße 21 | 88069 Tettnang
Tel. +49 7542 517 51 | Fax +49 7542 517 49
info@fluolite.de | www.fluolite.de