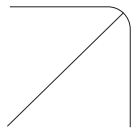
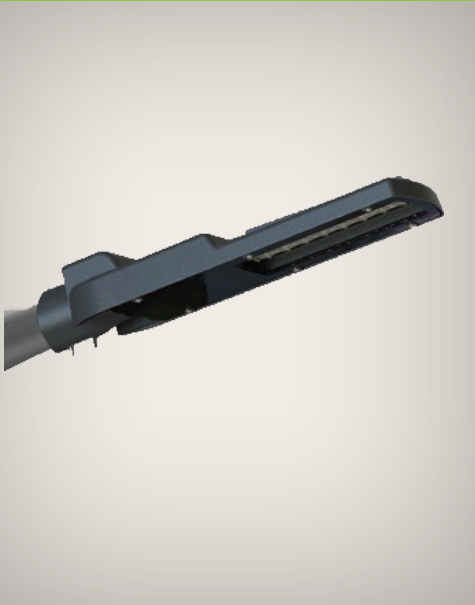


Aura Berzelia CL2070

Klassisches Leuchtendesign mit energieeffizienter LED-Technologie



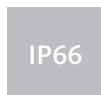
Aura Berzelia CL2070 ist mit ihrem klassischen Straßenleuchtendesign ein idealer Ersatz für typische längliche Straßenleuchten mit herkömmlichen Leuchtmitteln.

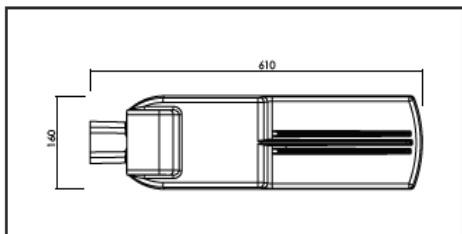
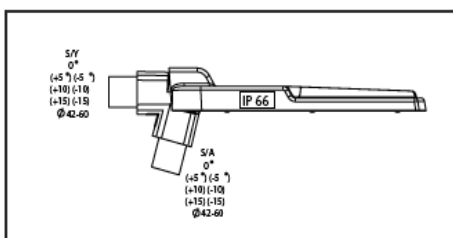
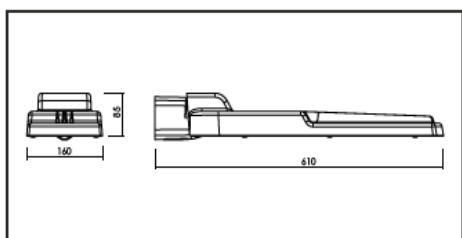
Aufgrund der Verwendung unterschiedlicher, für die Straßenbeleuchtung typischen Optiken, ermöglicht die Berzelia CL2070 eine hervorragende Ausleuchtung aller Art Verkehrsflächen. Straßen, Gehwege oder jede Form von Plätzen, z.B. Parkplätze oder Logistikflächen sind optimale Anwendungsbereiche für diese energieeffiziente Mastleuchte. Die Leuchte eignet sich sowohl zur Mastansatz- als auch zur Mastaufsatzmontage (Ø 42mm – 60mm). Die Montage an einem Ø76mm Mast ist mit Hilfe eines Adapters möglich.

Die nicht zu öffnende Leuchte ist mit ihrem hochwertigen Aluminium-Druckgussgehäuse, ihrer wetterbeständigen Kunststofflackierung, Sicherheitsglasabdeckung sowie hochwertiger Elektrokomponenten für eine langlebige Betriebsdauer ausgelegt. Eine schnelle und sichere Elektroinstallation wird durch das bereits angeschlossene Kabel sichergestellt.

Berzelia CL2070 entspricht dem EN13201 Standard (Beleuchtung für Straßen, Wege und Plätze).

- Anschlussfertige Außenleuchte inkl. 10m Anschlussleitung
- Einscheibensicherheitsglas IK09
- Hochwertige und langlebige Schutzlackierung
- Seewasserbeständig gemäß DIN EN ISO 9227
- Sehr gute Lichtqualität SDCM ≤ 3
- Verwendung von ENEC-zertifizierten Baugruppen
- Lebensdauer: 60.000h (L80B10)
- 5 Jahre Garantie





ANWENDUNGEN:

Verkehrsflächen: Straßen, Gehwege, Plätze (z.B. Parkplätze oder Logistik)

MATERIAL:

Aluminium Druckgussgehäuse (RAL7022), Verschraubungen aus Edelstahl, Glasabdeckung 5mm, Linsen aus PMMA, Einscheibensicherheitsglas (IK09)

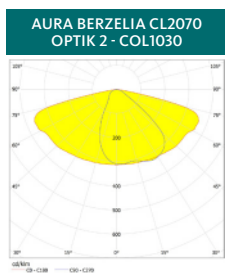
ANSCHLUSS:

Verschlossene Leuchte inklusive 10m Anschlusskabel 3x2,5mm²

TECHNISCHE DATEN:

IP66, SKI, 220-240V AC
50-60Hz, LF > 0,95
Umgebungstemperatur:
-25°C bis +40°C, CE.

LICHTVERTEILUNGEN



TYP	SYSTEM-LEISTUNG (W)	FARBTEMPERATUR (K)	LICHTSTROM (lm)	EFFIZIENZ (lm/W)	GEWICHT (kg)	ARTIKELNR. AN/AUS
Berzelia CL2070 13W-740 COL1030	13	4000	1808	139	3,3	845001-2-740
Berzelia CL2070 20W-740 COL1030	20	4000	2751	137	3,3	845003-2-740
Berzelia CL2070 35W-740 COL1030	35	4000	4728	135	3,3	845006-2-740
Berzelia CL2070 55W-740 COL1030	55	4000	7046	128	3,3	845009-2-740

Optional stehen folgende Optiken zur Verfügung:

