

Produktdatenblatt

Art. Nr. 96.453.8033.1

Konfektionierte Leitung RST20i5KSB- 25 80SW

RST20i5 Anschlussleitung Buchse - freies Ende, 5-polig,
konfektioniert mit Schraubtechnik, Anwendung 250/400V mit PE,
20A, Kabeltyp H07RN-F, Länge 8,0m, Leiterquerschnitt 2,5mm²,
Kodierfarbe schwarz



Art. Nr.	96.453.8033.1
EAN	4015573919839
Bestelleinheit	3 Stück

Zulassungen



Technische Daten

Hinweis

Hinweis	Die Gesamtlänge kann um bis zu + / - 3 % abweichen.
---------	---

Allgemein

Bemessungsstrom	20 A
Bemessungsspannung	250 V / 400 V
Bemessungsstoßspannung	4 kV
Verschmutzungsgrad	3
Verriegelbar	selbstverriegelnd (mit Werkzeug lösbar)
Codierfarbe / Kontakteinsatz	schwarz
Polkennzeichnung	1, 2, 3, N, PE
Gehäusefarbe mit Zugentlastung	schwarz

Ausführung

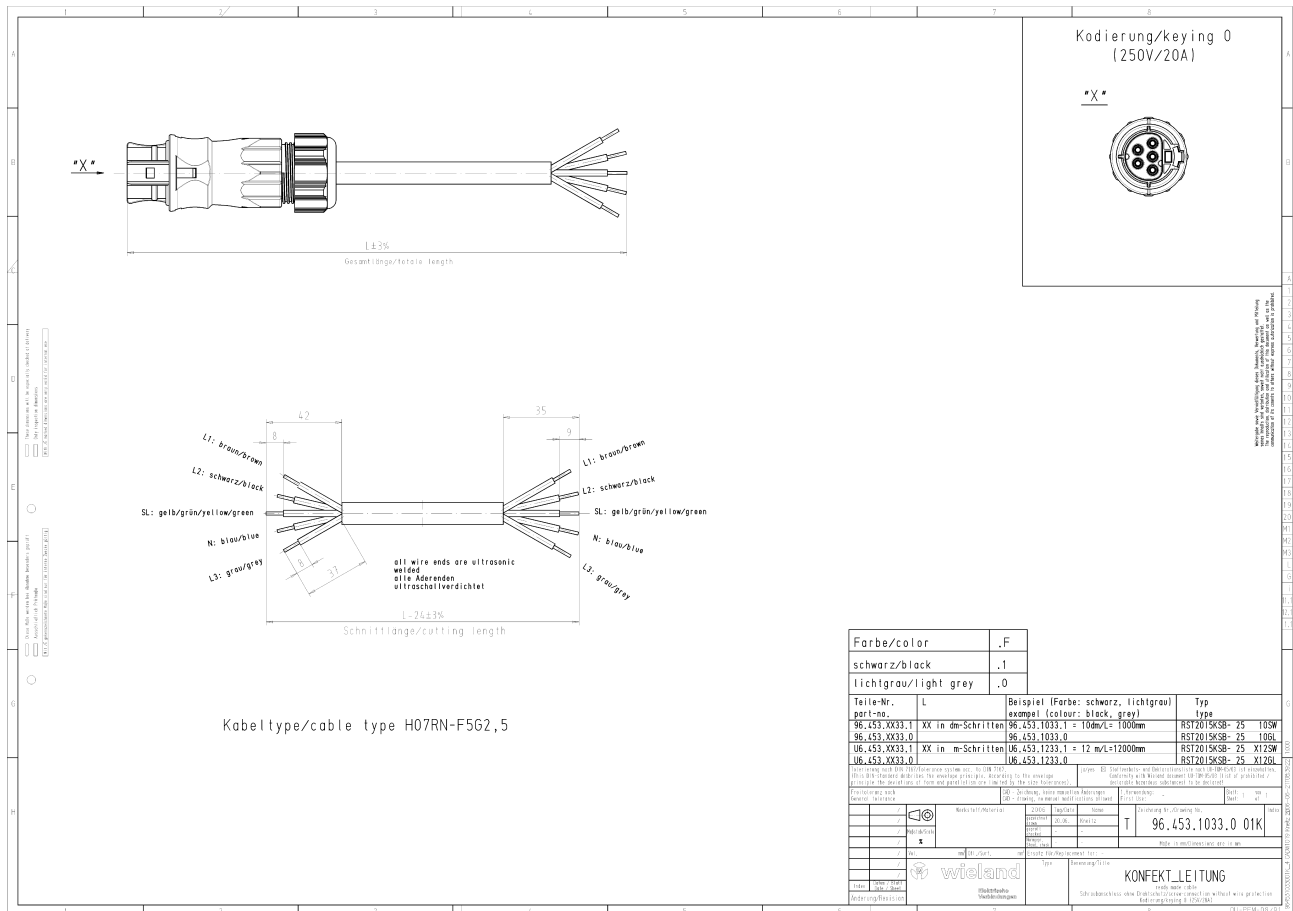
Bauart	Kabelverschraubung
Anschlussart	Schraubanschluss
Leiter-Nennquerschnitt	2,5 mm ²
Schutzart (IP)	IP66/68 (3m;2h) /IP69
Abisolierlänge	9 mm
Abmantellänge	35 mm
Leiterendenbehandlung	ultraschallverdichtete Aderenden
Typ der Leitung	H07RN-F
Farbe der Leitung	schwarz
Kabeldurchmesser min.	13,1 mm
Kabeldurchmesser max.	13,9 mm
Leitungsart	Buchse - freies Ende
Art der konfektionierten Leitung	Anschlussleitung
Ausführung Seite 1	Buchse
Ausführung Seite 2	freies Leitungsende
Geschirmt	nein


Werkstoff

Oberflächenbehandlung	versilbert
Halogenfrei	nein
Leitung Dauertemperaturbeständigkeit	60 °C
Isolierteil Dauertemperaturbeständigkeit	100 °C
Brandlast	0 kWh

Abmessungen

Gesamtlänge	8 m
-------------	-----

Technische Zeichnung


Farbe/color		.F	
schwarz/black		.1	
lichtgrau/light grey		.0	
Teile-Nr.	L	Beispiel (Farbe: schwarz, lichtgrau)	Typ
96.453.XX33.1	XX in dm-Schritten	96.453.1033.1 = 10dm/L=1000mm	RST201SKSB-25 10SW
96.453.XX33.0		96.453.1033.0	RST201SKSB-25 10BL
U6.453.XX33.1	XX in m-Schritten	U6.453.1233.1 = 12 m/L=12000mm	RST201SKSB-25 X12SW
U6.453.XX33.0		U6.453.1233.0	RST201SKSB-25 X12BL
<small> Die Angabe der Drahtgröße ist optional. Bei der Angabe der Drahtgröße ist die Drahtgröße des Drahtes anzugeben. Bei der Angabe der Drahtgröße ist die Drahtgröße des Drahtes anzugeben. </small>		<small> Die Angabe der Drahtgröße ist optional. Bei der Angabe der Drahtgröße ist die Drahtgröße des Drahtes anzugeben. Bei der Angabe der Drahtgröße ist die Drahtgröße des Drahtes anzugeben. </small>	
<small> Drahtgröße nach IEC 60332-1-2 Drahtgröße nach IEC 60332-1-3 </small>		<small> Drahtgröße nach IEC 60332-1-2 Drahtgröße nach IEC 60332-1-3 </small>	
		KONFEKT-LEITUNG <small>Sie erhalten hier ein Produkt, welches nicht wie gewöhnlich auf dem Markt zu finden ist.</small>	
<small> Drahtgröße nach IEC 60332-1-2 Drahtgröße nach IEC 60332-1-3 </small>		<small> Drahtgröße nach IEC 60332-1-2 Drahtgröße nach IEC 60332-1-3 </small>	