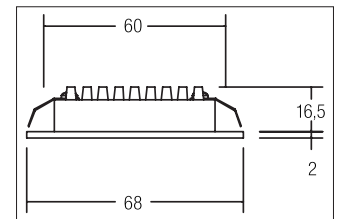


## LED-Einbaudownlight

**Artikel-Nr. 12090073**

LED-Einbaudownlight, weiß, rund. Ausgeführt in kompakter Bauform für werkzeuglose Schnellmontage zum Deckeneinbau. Leuchte optimiert zur Installation in Möbeln und Holzwerkstoffen. Ausführung: Plug&Play, Montageart: Einbaumontage, Montageort: Deckenmontage, Material: Aluminium / Kunststoff, Schutzart: nach DIN EN 60529: IP20, Schutzklasse: (EN 61140) III, Leistung: 3W, Anzahl der Leuchtmittel / Fassungen: 1.0 Stk, Lichtstrom: 300lm, Farbtemperatur: 3000 K, Lichtfarbe: weiß, Abstrahlwinkel: 120°, Verstellbarkeit: nicht verstellbar, ohne Betriebsgerät, Art der Dimmung: abhängig vom Betriebsgerät. Diese Leuchte enthält eingebaute LED-Lampen. Die Lampen können in der Leuchte nicht ausgetauscht werden.

<b>Artikel-Nr.</b>	<b>12090073</b>		
<b>Stand:</b>	20.07.2021 11:10		
Lichtfarbe	3000 K	Ansteuerung	abhängig vom Betriebsgerät
Farbe	weiß	Außendurchmesser	68 mm
Abstrahlwinkel	120 °	Einbaudurchmesser	60 mm
Anzahl der Leuchtmittel / Fassungen	1 Stk	Einbautiefe	16,5 mm
Material	Aluminium / Kunststoff	Strom	350 mA
Ausführung	Plug&Play	Schutzart	IP20
Leistung	3 W	Schutzklasse	III
Leuchtmittel	LED	Verstellbarkeit	nicht verstellbar
Farbwiedergabe	CRI > 80	Schaltungsart	Reihenschaltung