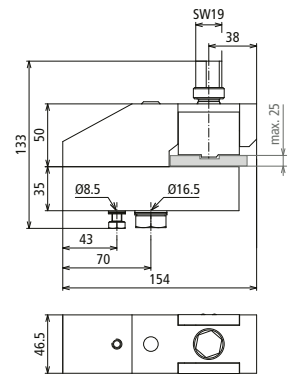


KLFP M16 KSS (795 020)



Maßbild

Klemmfestpunkt komplett mit Befestigungselementen für Sammelschienenendicke bis 25 mm für Kurzschließschienen mit Längsnut.

*) Hinweis: Maximalwerte siehe Produktdatenblatt für Kurzschließschiene

NEU

Typ	KLFP M16 KSS
Art-Nr.	795 020
Ausführung	mit Sechskant SW 19
Werkstoff	Al / St
Max. Kurzschlussstrom I_k 0,5 s	130 kA *)
Max. Kurzschlussstrom I_k 1 s	90 kA *)
Norm	EN/IEC 61230 (DIN VDE 0683-100)
Temperaturbereich (T_{v})	-25 °C ... +55 °C

Stammdaten

Nettogewicht	2,87 kg/st
Zolltarifnummer (Komb. Nomenklatur EU)	85359000
GTIN (EAN)	4013364424296
VPE	1 ST

Änderungen in Form und Technik, bei Maßen, Gewichten und Werkstoffen behalten wir uns im Sinne des Fortschrittes der Technik vor. Die Abbildungen sind unverbindlich.