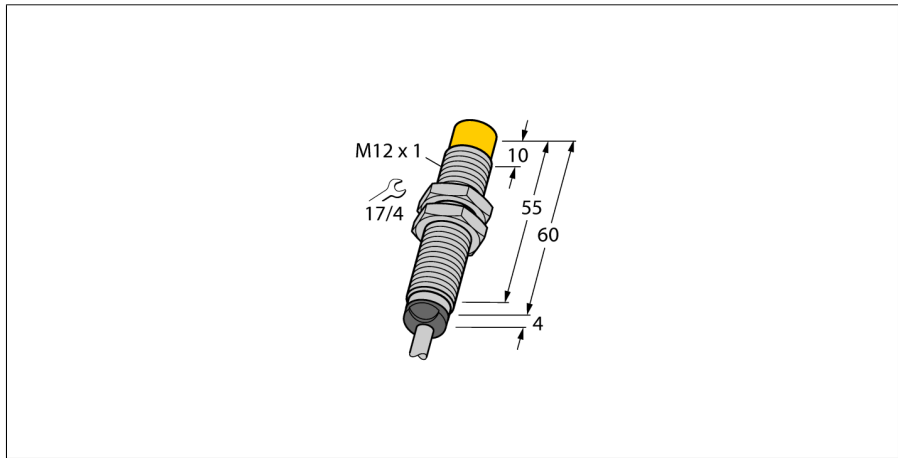
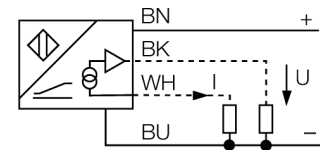


# Induktiver Sensor mit Analogausgang NI5-M12-LIU

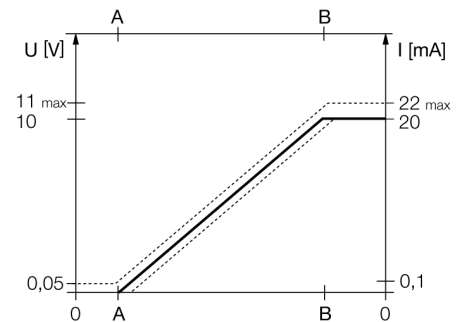


- M12 x 1 Gewinderohr
- Messing, verchromt
- 4-Draht, 15...30 VDC
- Analogausgang
- 0...10 V und 0...20 mA
- Kabelanschluss

### Anschlussbild



### Messbereich



|   |   |
|---|---|
| <b>Typenbezeichnung</b>                 | NI5-M12-LIU                                   |
| Ident-Nr.                               | 1535536                                       |
| <b>Messbereich</b>                      | 0.5...4 mm mm                                 |
| Einbaubedingung                         | nicht bündig                                  |
| Korrekturfaktoren                       | St37 = 1; Al = 0,3; Edelstahl = 0,7; Ms = 0,4 |
| Wiederholgenauigkeit                    | ≤ 1 % vom Messbereich  A – B                  |
|   | ≤ 0,5 %, nach 0,5 h Aufwärmzeit               |
| Reproduzierbarkeit                      | ≤ 35 µm                                       |
|   | ≤ 17,5 µm, nach 0,5 h Aufwärmzeit             |
| Linearitätsabweichung                   | ≤ 5 %   |
| Temperaturdrift                         | ≤ ± 0.06 % / K                                |
| Umgebungstemperatur                     | -25...+70 °C                                  |
| <b>Betriebsspannung</b>                 | 15...30 VDC                                   |
| Restwelligkeit                          | ≤ 10 % U <sub>ss</sub>                        |
| Leerlaufstrom I <sub>0</sub>            | ≤ 8 mA  |
| Isolationsprüfspannung                  | ≤ 0.5 kV                                      |
| Kurzschlusschutz                        | ja  |
| Drahtbruchsicherheit / Verpolungsschutz | nein/ vollständig                             |
| Ausgangsfunktion                        | Vierdraht, Analogausgang                      |
| Spannungsausgang                        | 0...10V                                       |
| Stromausgang                            | 0...20 mA                                     |
| Lastwiderstand Spannungsausgang         | ≥ 4.7 kΩ                                      |
| Lastwiderstand Stromausgang             | ≤ 0.4 kΩ                                      |
| Messfolgefrequenz                       | 100 Hz  |
| <b>Bauform</b>                          | Gewinderohr, M12 x 1                          |
| Abmessungen                             | 64 mm   |
| Gehäusewerkstoff                        | Metall, CuZn, verchromt                       |
| Material aktive Fläche                  | Kunststoff, PA12-GF30                         |
| Endkappe                                | Kunststoff, EPTR                              |
| max. Anziehdrehmoment Gehäusemutter     | 10 Nm   |
| Elektrischer Anschluss                  | Kabel   |
| Kabelqualität                           | 5.2 mm, Grau, LifYY, PVC, 2                   |
| Kabelquerschnitt                        | 4x 0.34 mm <sup>2</sup>                       |
| Vibrationsfestigkeit                    | 55 Hz (1 mm)                                  |
| Schockfestigkeit                        | 30 g (11 ms)                                  |
| Schutzart                               | IP67  |
| MTTF                                    | 751 Jahre nach SN 29500 (Ed. 99) 40 °C        |
| Menge in der Verpackung                 | 1   |

## Induktiver Sensor mit Analogausgang NI5-M12-LIU

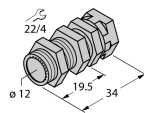
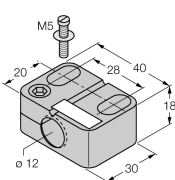
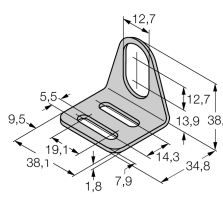
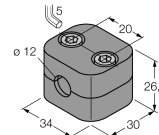
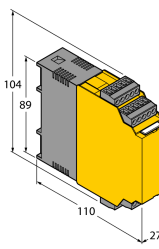
|           |       |
|-----------|-------|
| Abstand D | 36 mm |
| Abstand W | 12 mm |
| Abstand T | 3 x B |
| Abstand S | 18 mm |
| Abstand G | 24 mm |
| Abstand N | 8 mm  |

|                                  |         |
|----------------------------------|---------|
| Durchmesser der aktiven Fläche B | Ø 12 mm |
|----------------------------------|---------|



# Induktiver Sensor mit Analogausgang NI5-M12-LIU

## Zubehör

| Typ        | Ident-Nr. |  | Maßbild   |
|------------|-----------|--|---|
| QM-12      | 6945101   | Schnellmontagehalterung mit Festanschlag; Werkstoff: Messing verchromt. Außengewinde M16 x 1. Hinweis: Der Schaltabstand der Näherungsschalter kann sich durch Verwendung von Schnellmontagehalterungen verringern.  |    |
| BST-12B    | 6947212   | Befestigungsschelle für Gewinderohrgeräte, mit Festanschlag; Werkstoff: PA6  |    |
| MW-12      | 6945003   | Befestigungswinkel für Gewinderohrgeräte; Werkstoff: Edelstahl A2 1.4301 (AISI 304)  |  |
| BSS-12     | 6901321   | Befestigungsschelle für Glatt- und Gewinderohrgeräte; Werkstoff: Polypropylen  |  |
| IM43-13-SR | 7540041   | Grenzwertsignalgeber; einkanalig; Eingang 0/4...20mA oder 0/2...10V; Versorgung eines Zweidraht- oder Dreidraht-Transmitters/Sensors; Grenzwerteinstellung über Teach-Taster; Drei Relaisausgänge mit je einem Schließer; abziehbare Klemmenblöcke; 27 mm Breite; Universelle Betriebsspannung 20...250VUC; weitere Grenzwertsignalgeber im Katalog Interfacetechnik |  |