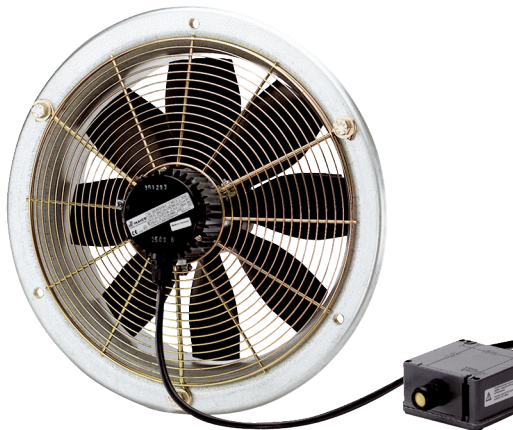


# DZS 35/4 B Ex e



## Kurzinformation

Axial-Wandventilator mit Stahlwandring, DN350, Drehstrom, explosionsgeschützt

## Einsatzbeispiele

Umgebung mit Explosionsgefahr (Zone 1 und 2), Färberei, Batterieraum, Labor, Arbeitsstätte

Artikelnummer

0094.0124

## Technische Daten

Ausführung	Stahlwandring
Fördervolumen	2.660 m <sup>3</sup> /h
Drehzahl	1.455 1/min
Lauftradtyp	axial
Drehzahlsteuerbar	✓
Reversierbarkeit	✓
Spannungsart	Drehstrom
Bemessungsspannung	400 V
Netzfrequenz	50 Hz
Nennleistung	125 W
cosφ	0,36
I <sub>Nenn</sub>	0,49 A
I <sub>max</sub> bei U <sub>Nenn</sub>	0,51 A
Schutzart	IP 54
Wärmeklasse	F
Einbauort	Wand / Decke
Einbauart	Aufputz
Einbaulage	senkrecht / waagrecht
Material Gehäuse	Stahlblech, verzinkt
Gewicht	12,6 kg
Nennweite	350 mm
Breite	525 mm
Höhe	525 mm
Tiefe	268 mm
EX-Bezeichnung nach ATEX-Richtlinie	Ex II 2 G
EX-Bezeichnung nach Norm	Ex e IIB + H <sub>2</sub> T3 Gb
Ta-Umgebungstemperatur	-20 °C ≤ Ta ≤ +40 °C
I <sub>A</sub> /I <sub>N</sub>	3,4
Zeit t <sub>A</sub>	170 sek

# DZS 35/4 B Ex e

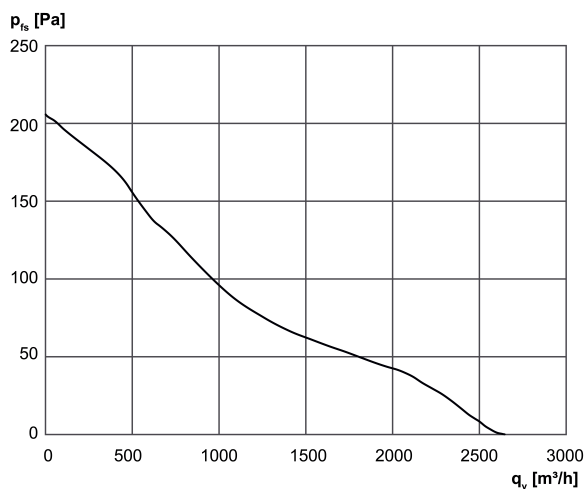
Betriebsart	S1
PTC DIN 44082	M 130
EG-Baumusterprüfbescheinigung	EX5 03 06 39250 007
Temperaturklasse	T3
Wärmeklasse von Isolierstoffen Th. Cl.	155 (F)
Verpackungseinheit	1 Stück
Sortiment	C
GTIN (EAN)	4012799941248

## Schalleistungspegel im Oktavspektrum

	63 Hz	125 Hz	250 Hz	500 Hz	1 kHz	2 kHz	4 kHz	8 kHz	Gesamt
<b>L<sub>WA7, hoch</sub> (dB(A))</b>	-	-	-	-	-	-	-	-	72

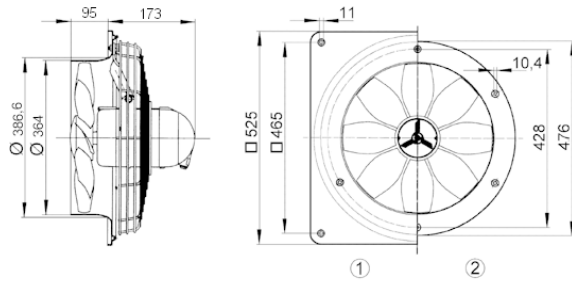
L<sub>WA7</sub> = Gehäuse- und Freiansaug-Schalleistungspegel in dB

## Kennlinie



# DZS 35/4 B Ex e

Maßzeichnung [mm]



- ① Stahlwandplatte = Ausführung EZQ/DZQ
- ② Stahlwandring = Ausführung EZS/DZS