

**TECHNISCHE DATEN:**

**Aufbau**

Winkel Polyamid PA6 GF25  
Anschlussgewinde metrisch, nach EN 60423

**Eigenschaften**

- Einsatz in Installationsbereichen mit engen Platzverhältnissen durch kompakte Baumaße
- Temperaturbereich -20 °C / +100 °C  
Schutzart abhängig von der Kombination mit anderen Komponenten

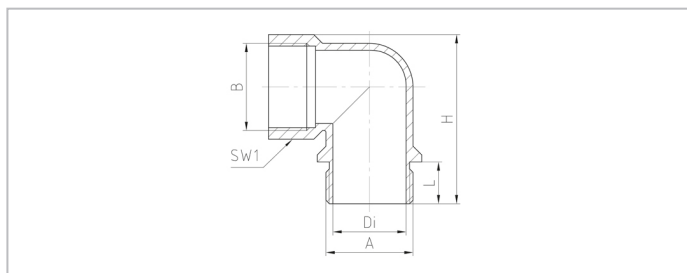
**TECHNICAL DATA:**

**Configuration**

Elbow Polyamide PA6 GF25  
Connecting thread metric, as per EN 60423

**Properties**

- for application in installation areas with small amounts of space due to construction dimensions
- Temperature range -20 °C / +100 °C  
Protection grade dependent on the combination with other components



**Merkmale**

**Characteristics**

Anschlussgewinde Standardlänge

Connecting thread standard length

A	B	$\frac{H}{L}$ mm	SW1 mm	H mm	Di mm		RAL 7035 lichtgrau light grey Art.-Nr. / Part No.	RAL 9005 tiefschwarz jet black Art.-Nr. / Part No.
M16x1,5	M16x1,5	12	19	38	12,2	100	21.616PA7035	
M20x1,5	M20x1,5	12	23	42	16	50	21.620PA7035	21.620PA/SW
M25x1,5	M25x1,5	12	29	48,5	21	50	21.625PA7035	
M32x1,5	M32x1,5	14	36	57,5	27,6	25	21.632PA7035	
M40x1,5	M40x1,5	14	44	67	35	10	21.640PA7035	