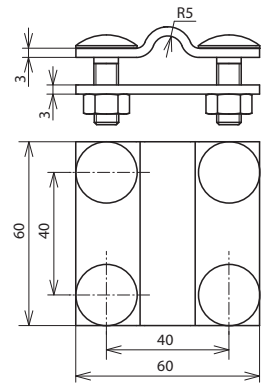
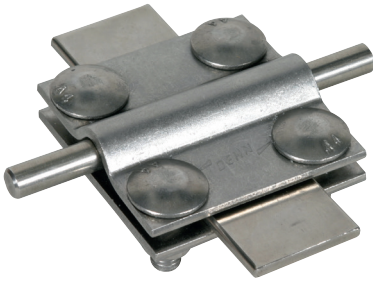


**KS 8.10 FL30 FRSM8 V4A (318 239)**



Maßbild KS 8.10 FL30 FRSM8 V4A

<b>Typ</b>	<b>KS 8.10 FL30 FRSM8 V4A</b>
<b>Art.-Nr.</b>	<b>318 239</b>
Werkstoff Klemme	<b>NIRO (V4A)</b>
Klemmbereich Rd / Fl	8-10 / 30 mm
Klemmbereich Fl / Fl	30 / 30 mm
Klemmbereich (mehrdrätig / Seil)	35-120 mm <sup>2</sup>
Schraube	M8 x 25 mm
Werkstoff Schraube / Mutter	<b>NIRO (V4A)</b>
Werkstoff-Nr.	1.4571 / 1.4404 / 1.4401 1.4571 / 1.4404 / 1.4401
ASTM / AISI:	316Ti / 316L / 316 316Ti / 316L / 316
Abmessung	60 x 60 x 3 mm
Blitzstromtragfähigkeit (10/350 µs)	<sup>*)</sup>
Normenbezug	DIN EN 62561-1
Kurzschlussstrom (AC 50 Hz / DC) (1 s; ≤ 300 °C)	7,4 kA
<b>Stammdaten</b>	
Nettogewicht	240.000 g/st
Zolltarifnummer (Komb. Nomenklatur EU)	85359000
GTIN (EAN)	4013364159945
VPE	25 ST

Änderungen in Form und Technik, bei Maßen, Gewichten und Werkstoffen behalten wir uns im Sinne des Fortschrittes der Technik vor. Die Abbildungen sind unverbindlich.

<sup>\*)</sup> Genaue Zuordnung siehe Prüfzertifikat.