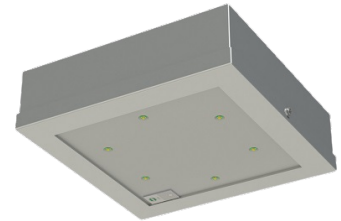


Artikeldatenblatt 1153

STAND 02/2026

Art.-Nr.:	1153
Artikel:	Titan CBS-T PRO
EAN:	4255637501420
Zolltarifnummer:	94054239
Leuchtenart:	Zentralbatterie
Montageart:	Decke
Prüfeinrichtung:	CBS-T
Betriebsart:	Dauer- Bereitschaftsbetrieb
Eingangsspannung -frequenz:	230V AC 170 - 260V DC 50/60Hz
Schutzart:	IP65
Schutzklasse:	I
Schlagfestigkeit:	IK10
Max. Leistung AC:	15,5VA
Max. Leistung DC:	8,9W
Nennleistung Leuchtmittel:	6,6W
Lichtstrom Netzbetrieb:	990lm
Lichtstrom Notbetrieb:	990lm
Umgebungstemperatur:	-5°C ... +50°C
Gehäusematerial:	verzinktes Stahlblech
Gehäusefarbe (RAL):	RAL9006



Titan CBS-T PRO

Raue Umgebung? Ja, bitte!

Sicherheitsleuchte zum Einsatz bei rauen Umgebungsbedingungen. Das stabile Gehäuse aus verzinktem Stahlblech, in hoher Schutzart, wurde aufwendig pulverbeschichtet in Weißaluminium (RAL 9006). Mit ihrer besonders stabilen Gehäusekonstruktion, die gemäß DIN 18032 (Raumklima gemäß DIN EN ISO 291) geprüft wurde, ist die Leuchte ballwurfsicher. Sie eignet sich daher ideal für den Einsatz in Sportstätten oder Bereichen mit hoher Anforderung an die Schlagfestigkeit, ohne dass ein zusätzlicher Ballschutzkorb erforderlich ist.

Leuchtmittel (LED) in augenfreundlicher, neutralweißer Lichtfarbe. In der PRO Ausführung mit besonders leistungsstarken LEDs für die Montage an hohen Decken bis zu 16,5m Montagehöhe. Inklusive Anschlussklemmen für bis zu 2,5mm² Kabelquerschnitt (geeignet zur Durchgangsverdrahtung).

Durch integrierten Mischbetriebsbaustein sind Sicherheits- und Rettungszeichenleuchten (bei Anschluss an eine geeignete ZBA) in einem Stromkreis simultan betreibbar. Die Betriebsarten Dauer- / Bereitschafts- und geschalteter Dauerbetrieb lassen sich somit an einem Stromkreis programmieren. Zudem bietet der Baustein standardmäßig eine Einzelleuchtenüberwachung zur Erkennung von Fehlern und Defekten, ohne zusätzliche Steuer- bzw. Datenleitung. Die Adressierung erfolgt über den integrierten Drehschalter (1 - 20, je Stromkreis).

Abmessungen

Breite (mm): 196

Höhe (mm): 196

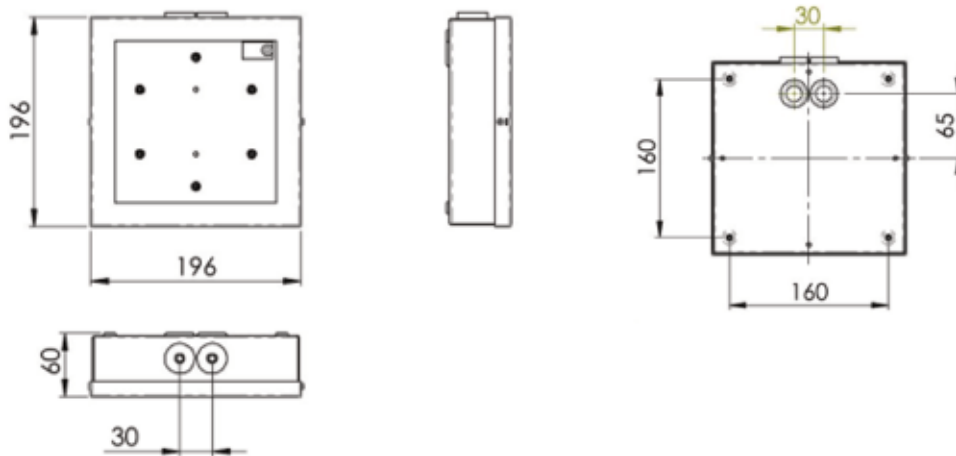
Tiefe (mm): 60

Nettogewicht (kg): 1,949



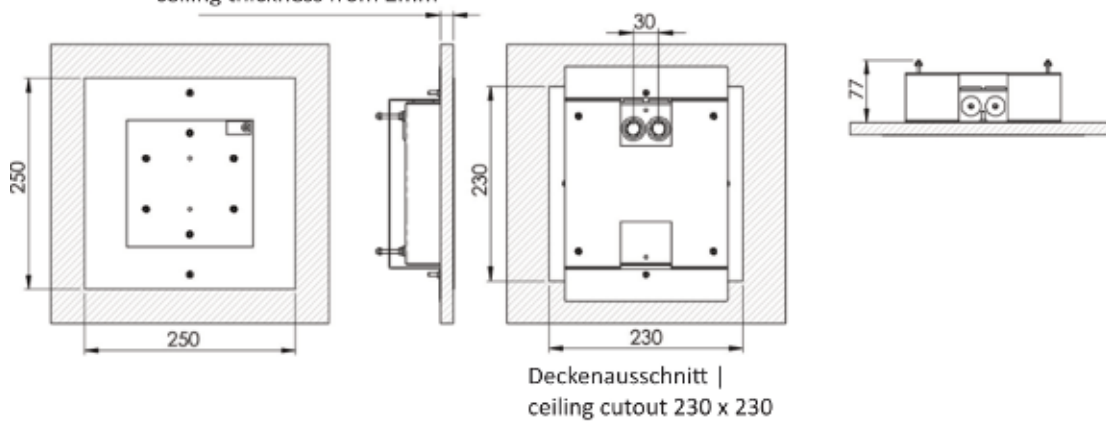
Maßzeichnung | Dimensional drawing

Aufbaumontage | surface mounting



Einbaumontage | recessed mounting

Deckenstärke ab |
ceiling thickness from 2mm



Deckenausschnitt |
ceiling cutout 230 x 230

