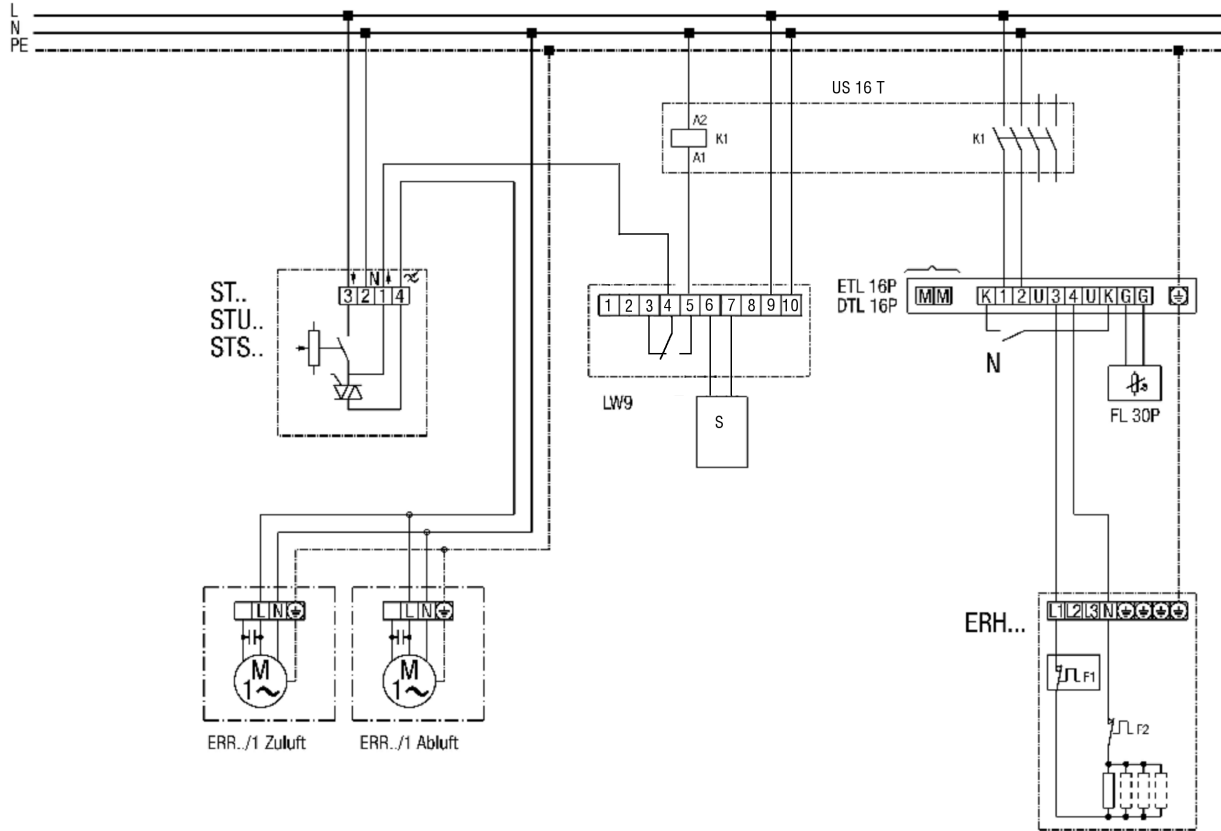


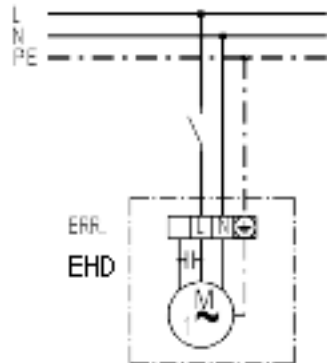
**Elektrolufterhitzer ERH... mit Luftstromwächter LW 9 und Drehzahlsteller ST**



- K1 - Freigabe Heizung (US16T)
- ERR .. / 1 - Radial-Ventilator
- LW 9 - Luftstromwächter
- ETL 16 P - Elektronische Temperaturregelung
- DTL 16 P - Elektronische Temperaturregelung
- FL 30P Kanalfühler
- ST.. STU..., STS.. - Drehzahlsteller
- ERH - Elektrolufterhitzer
- F1 - Temperaturbegrenzer
- F2 - Sicherheitstemperaturbegrenzer
- N - Nachabsenkung
- ① Nur bei DTL 16 P

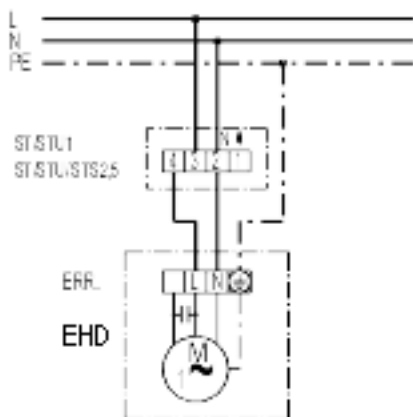
## ERR 10/1 S

### Radialventilator



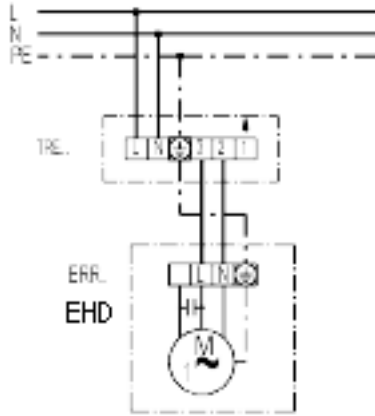
---

### Radialventilator mit Drehzahlsteller ST/STU/STS

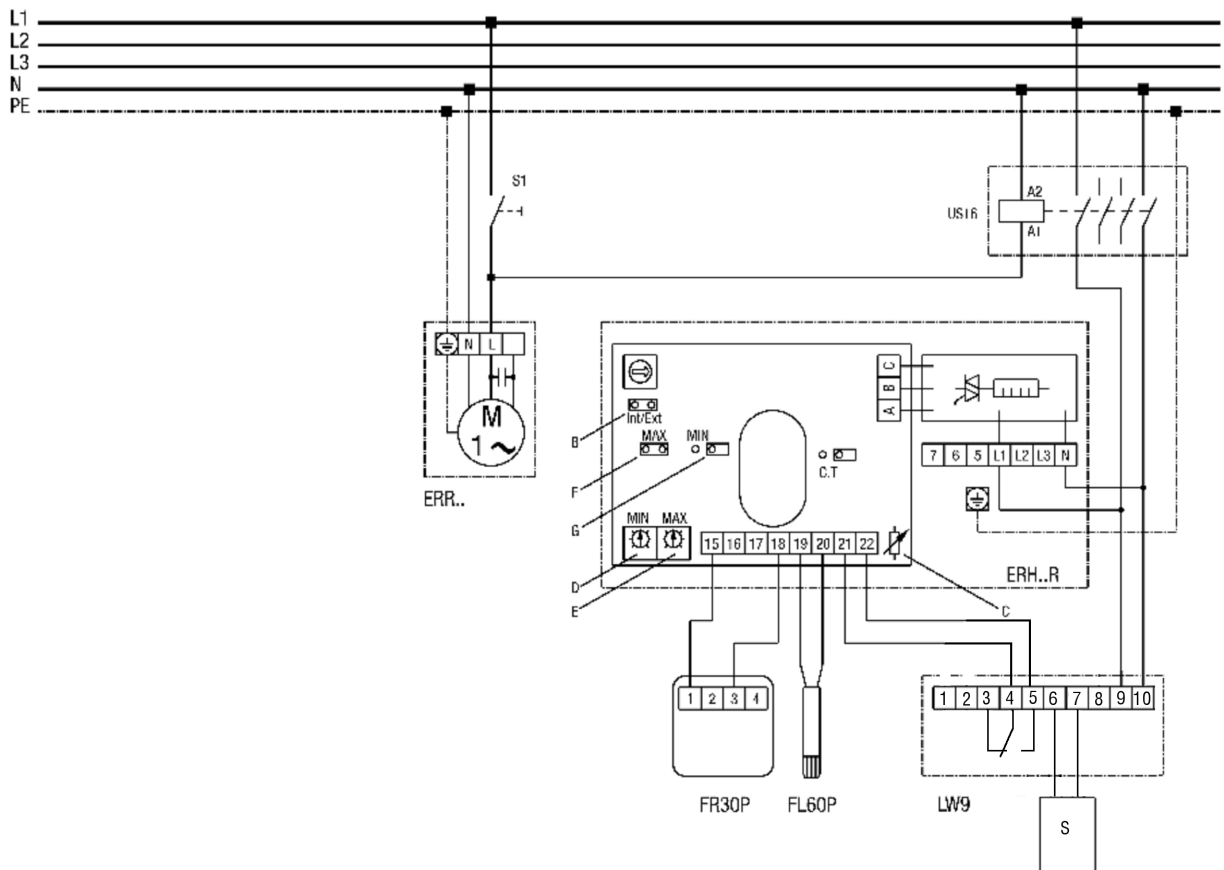


**ERR 10/1 S**

**Radialventilator mit 5-Stufentransformator TRE**



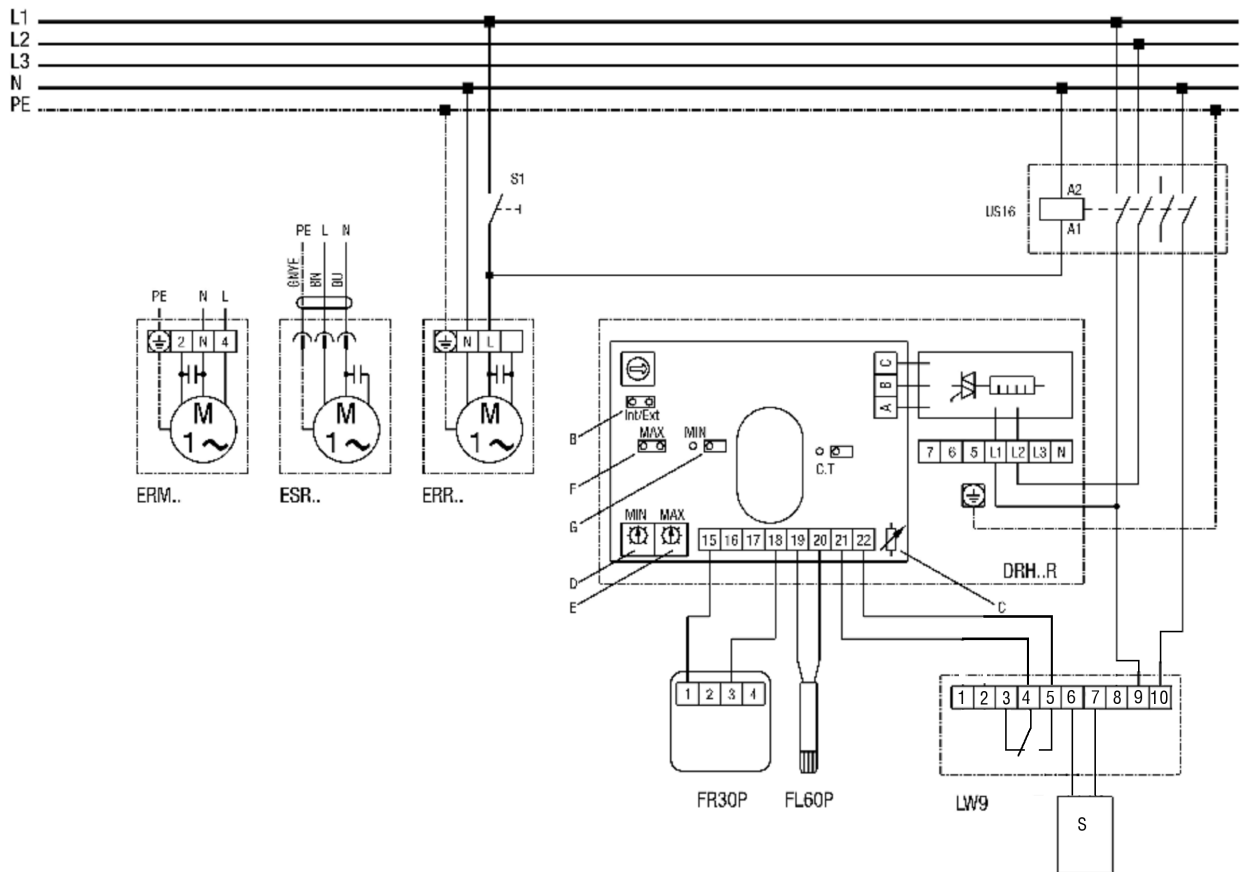
**Rohrventilator mit Elektro-Lufterhitzer ERH 16-2 R**



**ERR 10/1 S**

- S1 - Anlage Ein
- US16 - Allpoliger Trennschalter (Schütz)
- ERR... - Radial-Rohrventilator
- ERH...R - Elektro-Lufterhitzer: ERH16-2R
- B=Brücke Int/Ext muß geschlossen sein
- C=Einstellung des Potentiometers nicht verändern
- D=Sollwertpoti für MIN-Begrenzung
- E=Sollwertpoti für MAX-Begrenzung
- F=Brücke für MAX-Begrenzung, Brücke muß geschlossen sein!
- G=wenn Brücke geschlossen, dann auch MIN-Begrenzung aktiv
- FR30P - Ext. Sollwertregler (0-30°C) mit Raumfühler
- FL30P - Ext. Kanalfühler für MIN, MAX-Begrenzung
- LW9 - Luftströmungswächter (in Stellg. N)
- Montage LW9-Sensor an Lufterhitzer-Eingangseite
- Sollwerteinstellung 0-30°C und Erfassung der Raumtemperatur mit FR30P
- Min/Max-Begrenzung 0-60°C im Zuluftkanal mit FL60P

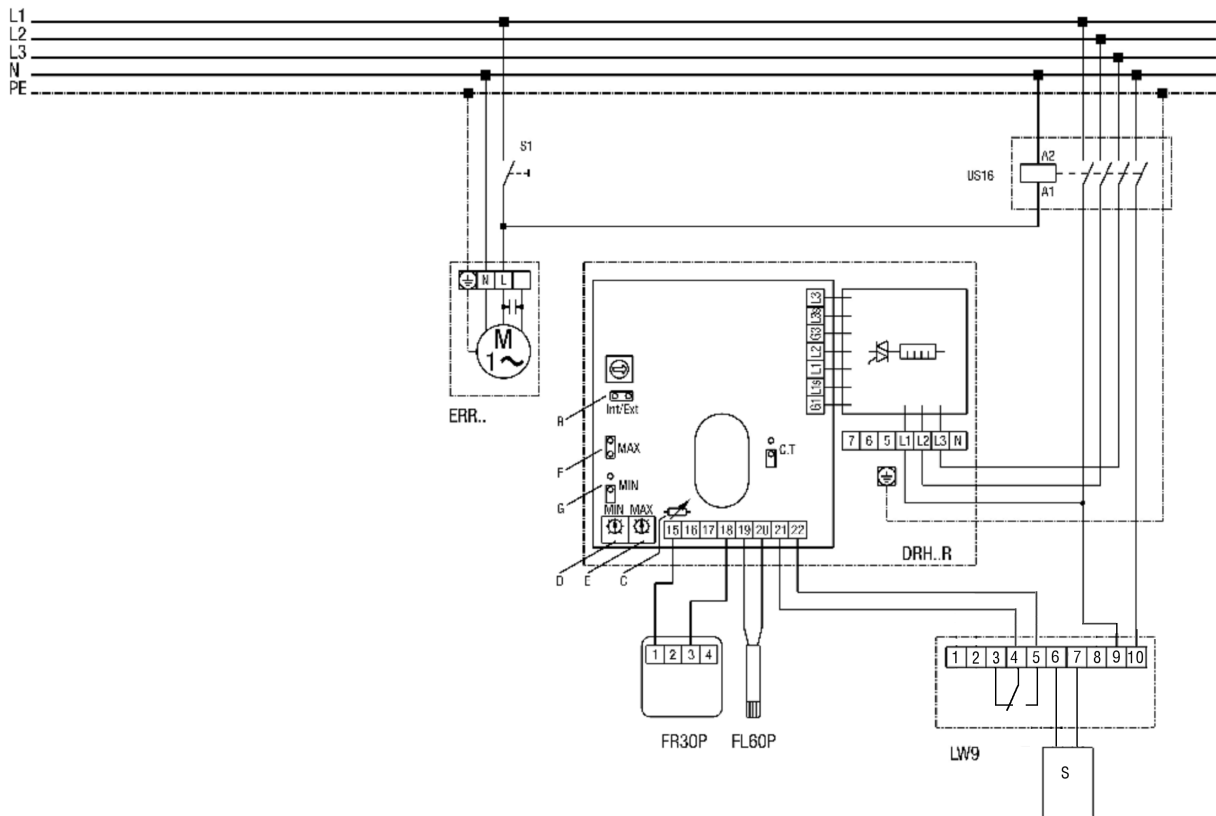
**Rohrventilator mit Elektro-Lufterhitzer DRH 16-5R und DRH 20-6R**



## ERR 10/1 S

- S1 - Anlage Ein
- US16 - Allpoliger Trennschalter (Schütz)
- ERR... - Radial-Rohrventilator
- DRH...R - Elektro-Lufterhitzer: DRH16-2R oder DRH20-6R
- B=Brücke Int/Ext muß geschlossen sein
- C=Einstellung des Potentiometers nicht verändern
- D=Sollwertpoti für MIN-Begrenzung
- E=Sollwertpoti für MAX-Begrenzung
- F=Brücke für MAX-Begrenzung, Brücke muß geschlossen sein!
- G=wenn Brücke geschlossen, dann auch MIN-Begrenzung aktiv
- FR30P - Ext. Sollwertregler (0-30°C) mit Raumfühler
- FL30P - Ext. Kanalfühler für MIN, MAX-Begrenzung
- LW9 - Luftströmungswächter (in Stellg. N)
- Montage LW9-Sensor an Lufterhitzer-Eingangseite
- Sollwerteinstellung 0-30°C und Erfassung der Raumtemperatur mit FR30P
- Min/Max-Begrenzung 0-60°C im Zuluftkanal mit FL60P

### Rohrventilator mit Elektro-Lufterhitzer DRH 25-9R, DRH 31-12R, DRH 35-12R und DRH 40-12R



## ERR 10/1 S

S1 - Anlage Ein  
S - Sensor  
US16 - Allpoliger Trennschalter (Schütz)  
ERR... - Radial-Rohrventilator  
DRH...R - Elektro-Lufterhitzer: DRH 25-9R, DRH 31-12R, DRH 35-12R, DRH 40-12R  
B=Brücke Int/Ext muß geschlossen sein  
C=Einstellung des Potentiometers nicht verändern  
D=Sollwertpoti für MIN-Begrenzung  
E=Sollwertpoti für MAX-Begrenzung  
F=Brücke für MAX-Begrenzung, Brücke muß geschlossen sein!  
G=wenn Brücke geschlossen, dann auch MIN-Begrenzung aktiv  
FR30P - Ext. Sollwertregler (0-30°C) mit Raumfühler  
FL60P - Ext. Kanalfühler für MIN,MAX-Begrenzung  
LW9 - Luftströmungswächter (in Stellg. N)  
Montage LW9-Sensor an Lufterhitzer-Eingangseite  
Sollwerteinstellung 0-30°C und Erfassung der Raumtemperatur mit FR30P  
Min/Max-Begrenzung 0-60°C im Zuluftkanal mit FL60P

---