

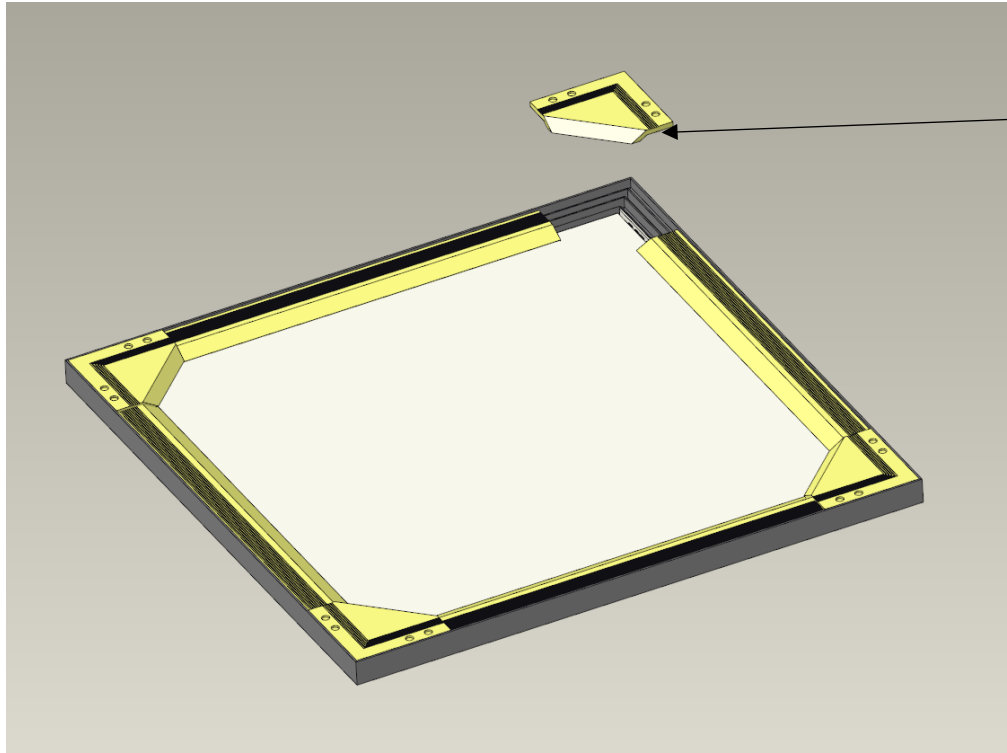
Demontageanleitung Lichtquelle

FPL2

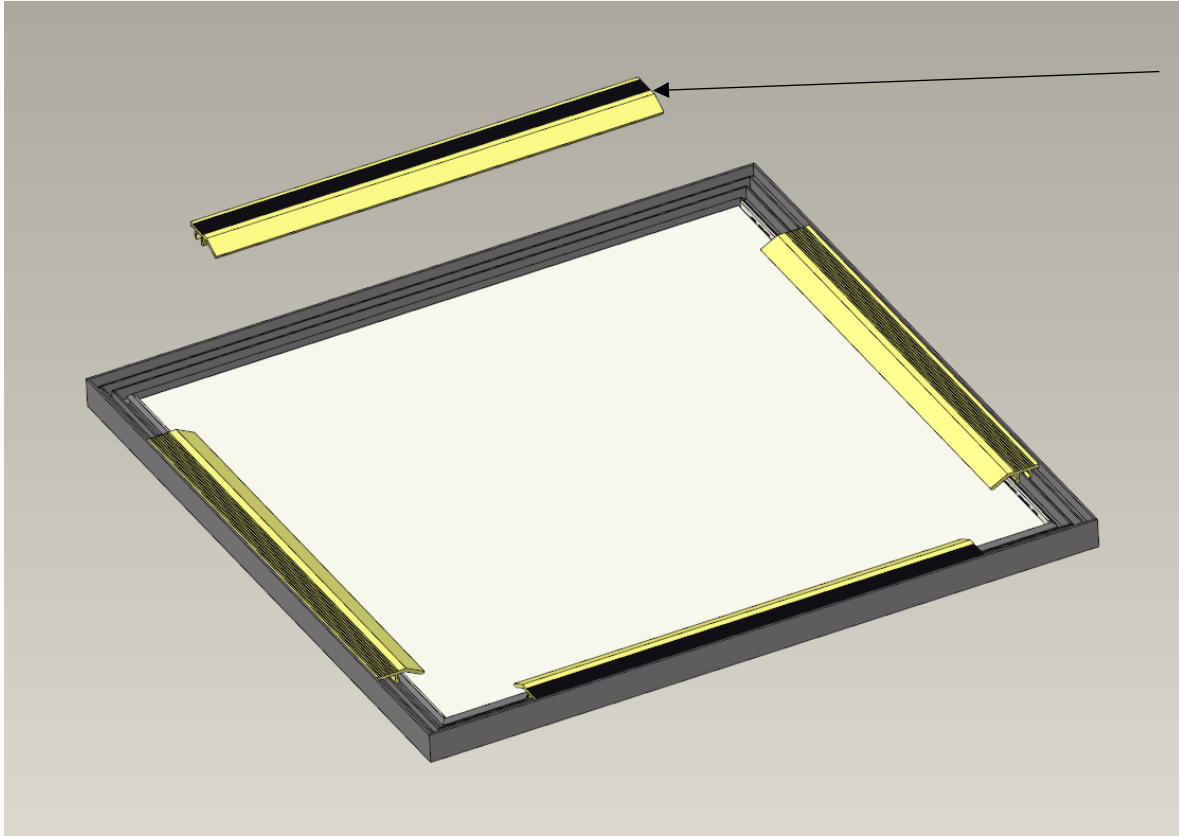
Sicherheitshinweis zum Ausbau der Lichtquelle

Der Ausbau der Lichtquelle darf ausschließlich durch qualifiziertes Fachpersonal erfolgen. Vor Beginn der Arbeiten muss die Leuchte vollständig stromlos geschaltet und gegen Wiedereinschalten gesichert werden, um die Sicherheit zu gewährleisten und elektrische Gefahren auszuschließen.

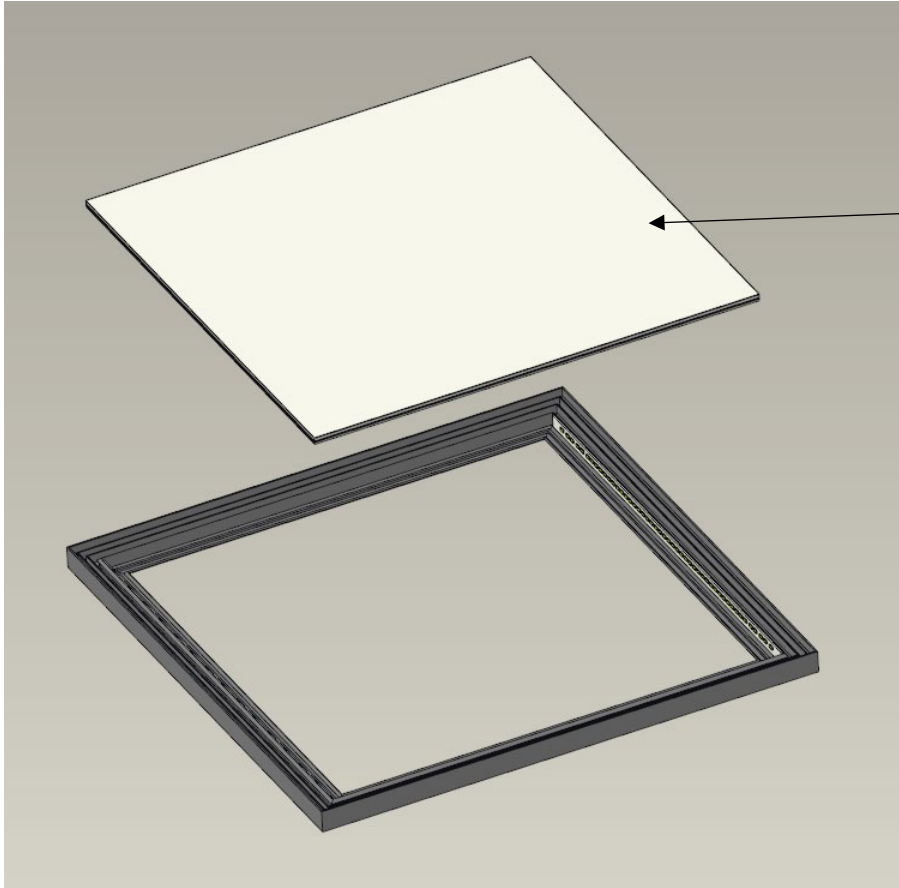




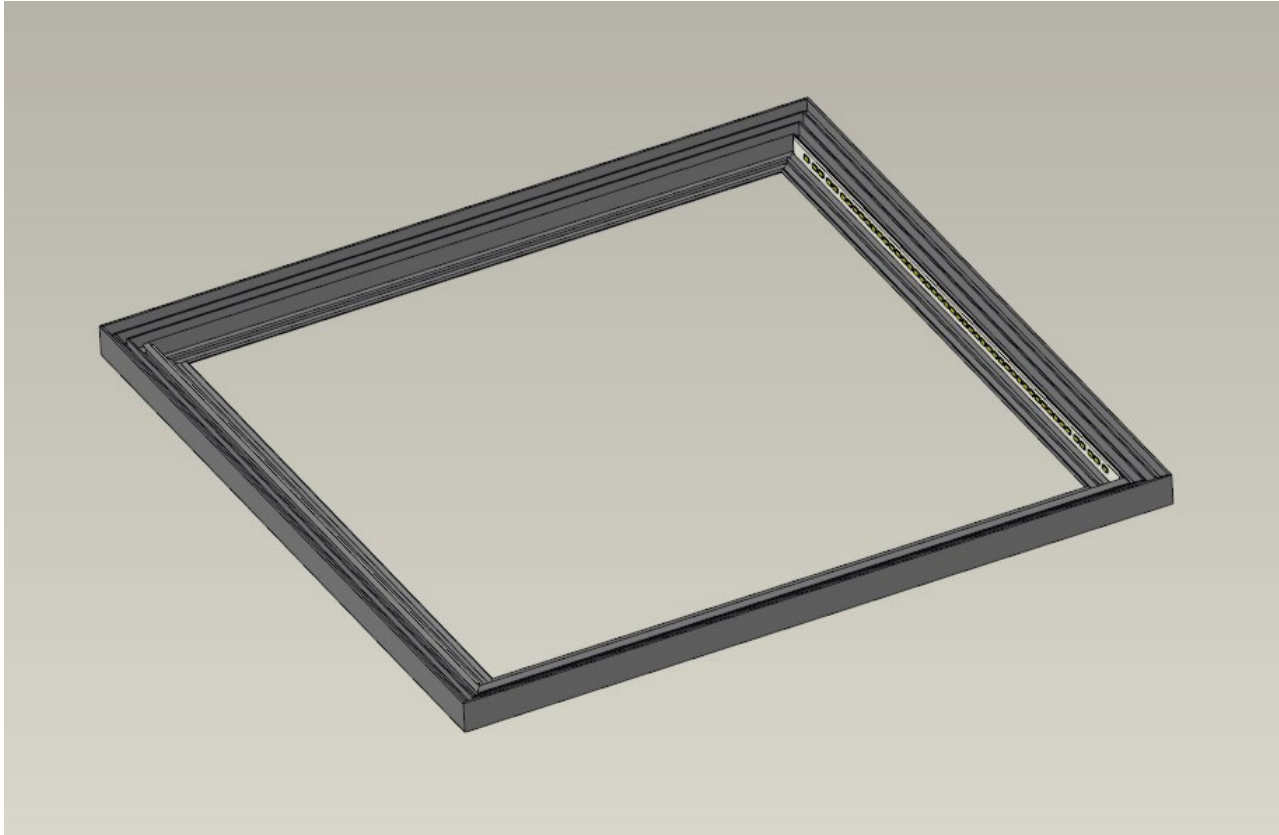
- Eckteil auf der Leuchtenrückseite ausbauen:
- Hierzu seitlich mit einem flachen Schraubenzieher oder Ähnlichem an der angezeigten Kante leicht hebeln, damit die Rastnasenverbindung gelöst wird
 - Arbeitsschritt für alle 4 Ecken wiederholen



- Klemmprofil auf der Leuchtenrückseite ausbauen:
- Hierzu ebenfalls seitlich mit einem flachen Schraubenzieher oder Ähnlichem an der angezeigten Kante leicht hebeln, damit die Rastnasenverbindung gelöst wird
 - Arbeitsschritt für alle 4 Klemmprofile wiederholen



4-teiliges Scheibenpaket aus der Leuchte entnehmen



Lichtquelle: LED-Module verbaut im Leuchtenrahmen.
Betrieb über die angelöteten Leitungen.
Die Kabeldurchführung nach außen beachten.