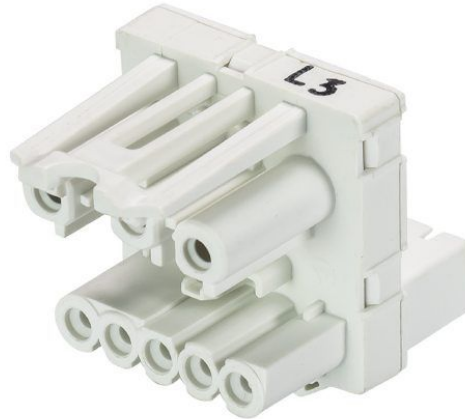


Produktdatenblatt

Art. Nr. 91.050.3351.0

Verteiler GST15i5VA2A1HR W 3 WS

GST15i5 h-Verteiler, 5-polig, 1 Eingang 2 Ausgänge (1 Ausgang GST18i3), Abgriff L3, ohne Befestigungsmöglichkeit, Kodierung Netz 250 V, 16 A, Kodierfarbe weiß



Art. Nr.	91.050.3351.0
EAN	4049088037955
Bestelleinheit	100 Stück

Zulassungen

Technische Daten
Allgemein

Bemessungsstrom	16 A
Bemessungsspannung	250 V / 400 V
Bemessungsstoßspannung	4 kV
Verschmutzungsgrad	2
Mechanische Codierung Code	ja
Verriegelbar	selbstverriegelnd (mit Werkzeug lösbar)
Codierfarbe / Kontakteinsatz	weiß
Polkennzeichnung	3, N, PE, 2, 1

Ausführung

Anzahl der Eingänge	1
Anzahl der Ausgänge	2
Befestigungsmöglichkeit	nein
Schutzart (IP)	IP20
Verteilerart	h-Verteiler

Werkstoff

Werkstoff des Gehäuses	Polyamid
Halogenfrei	ja
Kontaktmaterial	CuZn
Brandlast	0,084 kWh
Isolierteil Dauertemperaturbeständigkeit	100 °C
Oberflächenbehandlung	versilbert