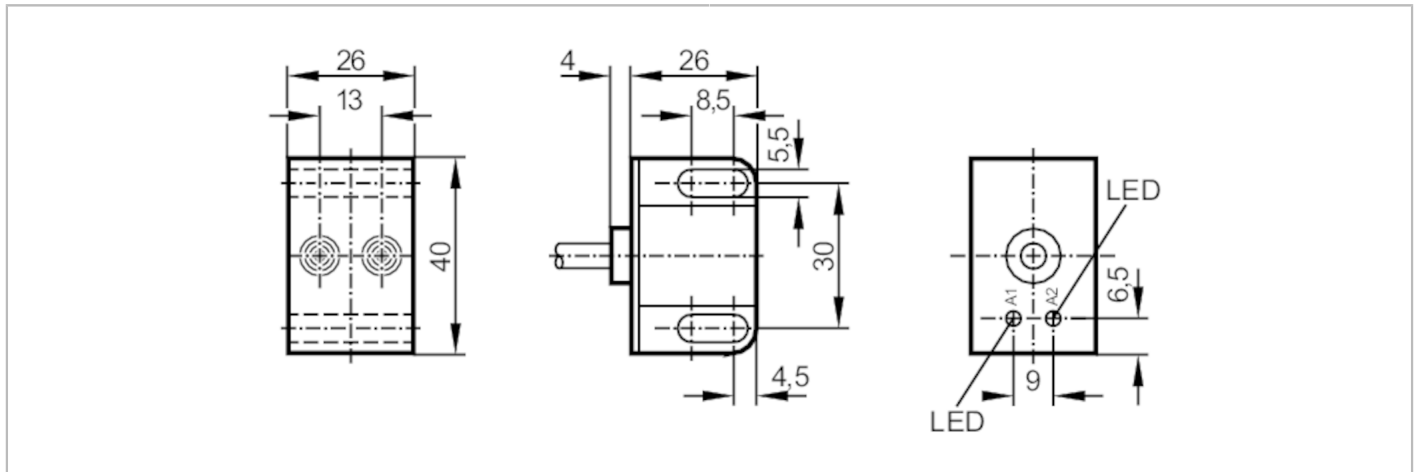




Induktiver Doppelsensor für Schwenkantriebe

IND3004DBPKG/6M



Produktmerkmale

| | | |
|------------------------|------|---------------|
| Elektrische Ausführung | | PNP |
| Ausgangsfunktion | | 2 x Schließer |
| Schaltabstand | [mm] | 4 |
| Gehäuse | | Quaderförmig |
| Abmessungen | [mm] | 40 x 26 x 26 |

Elektrische Daten

| | | |
|------------------|------|------------|
| Betriebsspannung | [V] | 10...36 DC |
| Stromaufnahme | [mA] | 15; (24 V) |
| Schutzklasse | | II |
| Verpolungsschutz | | ja |

Ausgänge

| | | |
|---|------|---------------|
| Elektrische Ausführung | | PNP |
| Ausgangsfunktion | | 2 x Schließer |
| Max. Spannungsabfall Schaltausgang DC | [V] | 2,5 |
| Dauerhafte Strombelastbarkeit des Schaltausgangs DC | [mA] | 250 |
| Schaltfrequenz DC | [Hz] | 1300 |
| Kurzschlusschutz | | ja |
| Ausführung Kurzschlusschutz | | getaktet |
| Überlastfest | | ja |

Erfassungsbereich

| | | |
|----------------------|------|----------|
| Schaltabstand | [mm] | 4 |
| Realschaltabstand Sr | [mm] | 4 ± 10 % |
| Arbeitsabstand | [mm] | 0...3,25 |

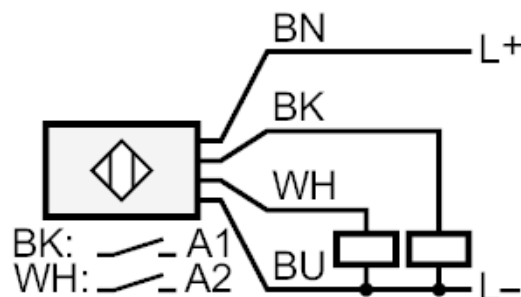
IN5304



Induktiver Doppelsensor für Schwenkantriebe

IND3004DBPKG/6M

| Genauigkeit / Abweichungen | | |
|---|------------|---|
| Korrekturfaktor | | Stahl: 1 / Edelstahl: 0,7 / Messing: 0,5 / Aluminium: 0,4 / Kupfer: 0,3 |
| Hysterese | [% von Sr] | 1...15 |
| Schaltpunktdrift | [% von Sr] | -10...10 |
| Umgebungsbedingungen | | |
| Umgebungstemperatur | [°C] | -25...80 |
| Schutzart | | IP 67 |
| Zulassungen / Prüfungen | | |
| EMV | | EN 60947-5-2 |
| | | EN 55011 |
| | | Klasse B |
| MTTF | [Jahre] | 1064 |
| Mechanische Daten | | |
| Gewicht | [g] | 304,5 |
| Gehäuse | | Quaderförmig |
| Einbauart | | nicht bündig einbaubar |
| Abmessungen | [mm] | 40 x 26 x 26 |
| Werkstoffe | | PC |
| Anzeigen / Bedienelemente | | |
| Anzeige | | Schaltzustand |
| | | 2 x LED, gelb |
| Bemerkungen | | |
| Verpackungseinheit | | 1 Stück |
| Elektrischer Anschluss | | |
| Kabel: 6 m, PVC; 4 x 0,34 mm ² | | |
| Anschluss | | |



Adernfarben :

| | |
|------|---------|
| BN = | braun |
| BU = | blau |
| BK = | schwarz |
| WH = | weiß |