

Stand 1/2019

DATENBLATT

## Beschreibung

Das Energiedatenmanagementsystem VADEV® erfüllt vor allem folgende Aufgaben:

- Automatische Erfassung der Zählerdaten
- Strukturiertes Abspeichern der erfassten Werte
- Analyse und Auswertung der Daten innerhalb VADEV®
- Export der Daten in weitere Formate zur Weiterverarbeitung der Daten

Integration der Systemnetzwerke:

- NZR Funk-System (433MHz)
- M-Bus, Wireless M-Bus
- Zählerschnittstellen C10 (IEC 1107-Protokoll), SML, SYM2, DSFG

## Leistungsmerkmale

- Einfache und geführte Installation neuer Objekte, Modems und Zähler
- Automatische zeitgesteuerte Auslesung
- Navigation wahlweise in organisatorischer und physikalischer Struktur
- Strukturierung der Werte nach OBIS-Norm
- Umfangreiche Selektions- und Filterfunktionen
- Kostenstellenzuordnung der einzelnen Zähler
- Verwaltung der Eichgültigkeitsdauer
- Darstellung der Rohdaten
- Protokollierung aller Aktionen
- Export der Zählerdaten in Edifact, MCONS, ASCII oder ins Excel-Format
- Automatischer zeitgesteuerter Export der Zählerdaten als Datei in ein frei definierbares Laufwerk, als FTP-Transfer oder per E-Mail
- Grafische Darstellung von Lastprofilen in Monats- und Tagesansicht im 1-, 1/2-, 1/4-Stunden- und 5, 10 Minutenraster
- Rechnerische Bearbeitung der Lastprofile
- Zählertestfunktion
- Aufbau der Benutzeroberfläche ähnlich zum Windows Explorer
- Datenbanksystem: Wahlweise MS Access oder MS SQL
- Lauffähig unter: Windows 7 (32 bit und 64 bit), Windows 8 (32 bit und 64 bit), Windows Server 2008, Windows Server 2008 R2, Windows 10, Windows Server 2012, Windows Server 2016
- Erweiterbar mit vielen Funktionen durch weitere Module

## Ausleseoptionen

- GSM (GPRS) Modem Technologien
- Ethernet
- RS 232-Schnittstelle
- optische Schnittstelle (D0)
- IP-Telemetrie

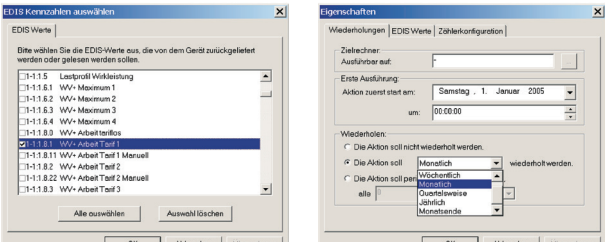
## Programmdarstellung

Die VADEV®-Oberfläche ist in Anlehnung an den bekannten Explorer aufgebaut. Die linke Seite dient zur Orientierung in den Ebenen: Organisation, Physikalisch und Bilanzkreis nach W2. Die rechte Seite zeigt die Zählerdaten in grafischer oder tabellarischer Form und dient unter anderem zur Aktionsverwaltung und Protokollierung.

Änderungen, Irrtümer und Druckfehler vorbehalten. Produktabbildungen können optionale Ausstattungen und Module enthalten, die nicht separat ausgewiesen werden. Alle Produktabbildungen dienen ausschließlich der Veranschaulichung des Produktes.

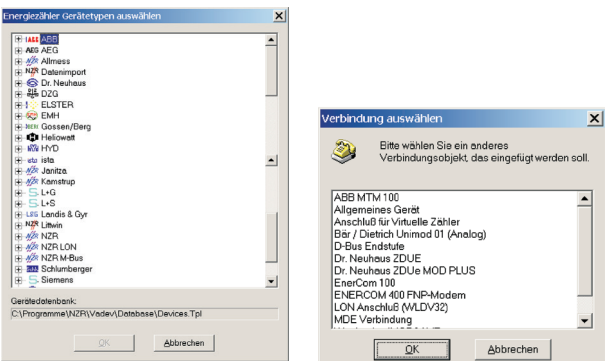
## || Auswahl der Zählerdaten

Die Auswahl der benötigten Zählerdaten erfolgt immer über das OBIS-Kennzahlensystem (OBIS-Norm = Objekt-Identifikation-System). Hierzu interpretiert VADEV® die Zählerrohwerter und bringt die Daten in eine einheitliche und genormte Fassung. Durch zeitgesteuerte Aktionen kann der Anwender die Datenauslesung sowie den Datenexport automatisieren.



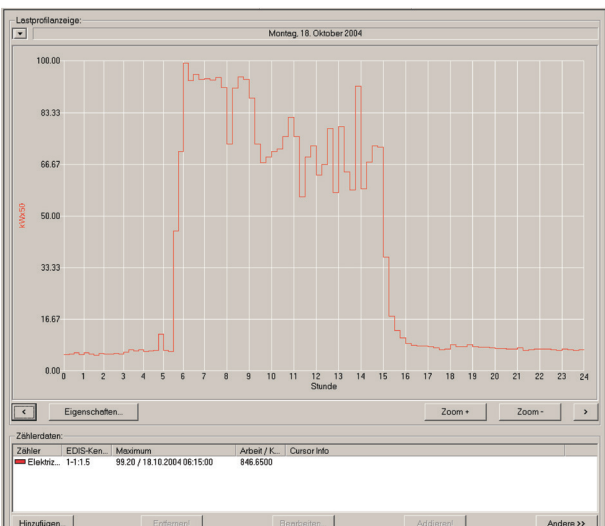
## || Anlegen von Zählern

Zum Anlegen von Zählern nutzt der Anwender die hinterlegten Auswahllisten der vorkonfigurierten Zählertypen und Modemverbindungen.



## || Graphische Darstellung

Die Zählerdaten können in VADEV® graphisch dargestellt werden. Hierzu kann je nach Erfordernis das Zeitraster und der Zoomfaktor gewählt werden. Es können Verknüpfung von Lastprofilen über Rechenoperationen, beispielsweise zur Summen- oder Mittelwertbildung erstellt werden.



## || Allgemeine Bestellinformation

Aufgrund des modularen Aufbaus kann die Software in Umfang und Leistung speziell den individuellen Anforderungen des Kunden angepasst werden.

Da Objekte selten mit der Erstinbetriebnahme endgültig abgeschlossen sind, sondern einem dynamischen Prozess unterliegen und sich ständig weiter entwickeln, können bereits vorhandene Systeme jederzeit beliebig erweitert werden. Dieses beinhaltet auch Kombinationen der verschiedenen Bus-Systeme miteinander.

Bestellinformation für M-Bus Systeme	Art. Nr.
Lizenz für 1 Zähler	78000001
Lizenz für 10 Zähler	78000010
Lizenz für 20 Zähler	78000020
Lizenz für 50 Zähler	78000050
Lizenz für 150 Zähler	78000150
Lizenz für 250 Zähler	78000250
Bestellinformation für Lastgangzähler (EN 62056-21)	Art. Nr.
Lizenz für 1 Zähler	78010001
Lizenz für 10 Zähler	78010010
Lizenz für 20 Zähler	78010020
Lizenz für 50 Zähler	78010050
Lizenz für 150 Zähler	78010150
Lizenz für 250 Zähler	78010250
Bestellinformation für Funksysteme	Art. Nr.
Lizenz für 50 Zähler	78050050
Lizenz für 150 Zähler	78050150
Lizenz für 250 Zähler	78050250
Lizenz für 500 Zähler	78050500
Lizenz für 1.000 Zähler	78051000
Lizenz für 1.500 Zähler	78051500
Bestellinformation Client/Server-Modul	Art. Nr.
VADEV® C/S - Grundversion	78020001
VADEV® C - Erweiterung je Client	78020002
Bestellinformation Parallelauslese-Modul	Art. Nr.
VADEV® Parallel	78020015
Bestellinformation Bilanzkreis-Modul	Art. Nr.
VADEV® W2	78020004
Bestellinformation Archivierungs-Modul	Art. Nr.
VADEV® Archivierung	78020017
Bestellinformation MSCONS Export-Modul	Art. Nr.
VADEV® MSCONS	78040004
Bestellinformation Ersatzwertbildungs-Modul	Art. Nr.
VADEV® Ersatzwertbildung	78020019
Bestellinformation Liegenschaftsmanagement-Modul	Art. Nr.
VADEV® Liegenschaftsmanagement	78020020
Bestellinformation Alarmierungs-Modul	Art. Nr.
VADEV® Alarmierung	78020026

Änderungen, Irrtümer und Druckfehler vorbehalten. Produktabbildungen können optionale Ausstattung und Module enthalten, die nicht separat ausgewiesen werden. Alle Produktabbildungen dienen ausschließlich der Veranschaulichung des Produktes.