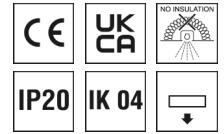


**0828052** EL-ES1547NDWS840LFA0550

## Deckenleuchte EL



Artikelnummer **0828052**

GTIN **4029299557633**

Deeplink <https://www.ridi.de/go/0828052>



### Produktbeschreibung

Deckenleuchte der EL-Produktfamilie. Lichtlenkung durch Abdeckung längsprismatisch, Ausstrahlungscharakteristik asymmetrisch, schrägstrahlend, Lichtaustritt direkt. Leuchtmittel LED-M eingebaut, Austausch durch Fachkraft möglich. Die Leuchte generiert einen Bemessungslichtstrom von 5460 lm in Lichtfarbe 840, Lichtstrom einstellbar: Nein. Die hohe LED-Lebensdauer ermöglicht einen langen Einsatz bei gleichbleibender Beleuchtungsgüte. Hohe Lichtqualität durch eine Farbortoleranz von < 3 SDCM. Gehäuse aus Stahl, verkehrsweiß, ähnlich RAL 9016, Schutzart IP20. Einbau in verschiedene Deckensysteme mit entsprechendem Befestigungssatz, oder Einlegemontage in Deckensysteme mit sichtbaren Tragschienen und eingelegten Deckenplatten. Für die Einlegemontage ist kein zusätzliches Befestigungszubehör erforderlich. Mit elektronischem Betriebsgerät On/Off. Austausch durch Fachkraft möglich. Nennspannung 220 - 240 V AC/DC 50 - 60 Hz.

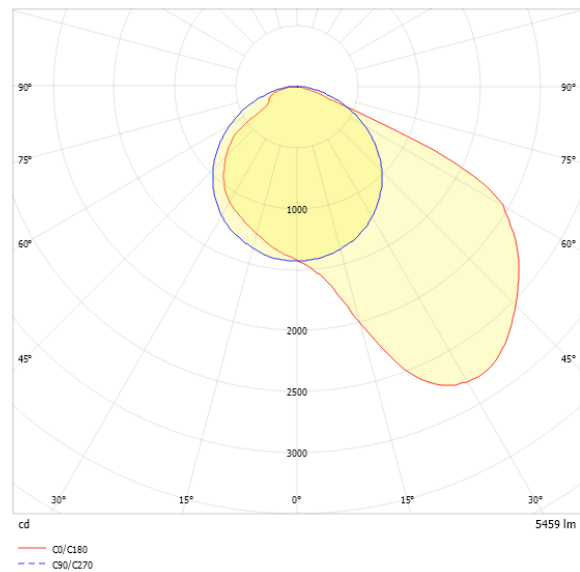
### Kurzinformationen

|  |             |
|--|-------------|
| Montageart   | Einbau      |
| Schutzart  | IP20        |
| Schutzklasse   | I           |
| Nennspannung   | 220 - 240 V |
| Art der Steuerung  | On/Off      |
| Farbtemperatur   | 4000 K      |
| Farbwiedergabeindex Ra   | ≥ 80        |
| Bemessungslichtstrom   | 5460 lm     |
| Bemessungsleistung   | 42,0 W      |
| Leuchteneffizienz  | 130,0 lm/W  |
| Bemessungslebensdauer L80B50 (tq = 25 °C)                      | 100000 h    |
| Dieses Produkt enthält Lichtquellen der Energieeffizienzklasse | D           |

### Nachhaltigkeit



### Lichtverteilungskurve



### Blendungsbewertung UGR (4H/8H)

|           |      |
|-----------|------|
| UGR längs | 32.4 |
| UGR quer  | 30.4 |

**0828052** EL-ES1547NDWS840LFA0550

## Allgemein

|                     |                |
|---------------------|----------------|
| Produktkategorie    | Deckenleuchte  |
| Einsatzbereich      | Bildung   Büro |
| Technologie         | driver@optic   |
| Leuchtenform        | rechteckig     |
| Mit Sensor          | Nein           |
| Mit Notlichtelement | Nein           |
| BEG-förderfähig     | Ja             |
| Garantie            | 5 Jahre        |
| Wartungskategorie   | D              |

## Montage

|                                     |  |
|-------------------------------------|--|
| Montageart                          | Einbau   |
| Montageort                          | Decke  |
| Deckenart                           | Geschnittene Decken   Decken mit unsichtbaren Tragschienen und symmetrischen Mineralfaser- und Gipsplattendecken   Decken mit sichtbaren Tragschienen und eingelegten kantigen/gefalteten Deckenplatten   Bandraasterdecken mit Mineralfaser- oder Metallplattendecken |
| Geeignet für Lichtbandkonfiguration | Nein   |
| Anschlussart                        | Steckklemme  |
| Art der Verdrahtung                 | geeignet für Durchgangsverdrahtung   |
| Anzahl Pole                         | 5  |
| Leiterquerschnitt                   | 0,5 - 2,5 mm <sup>2</sup>  |

## Gehäuse

|                                    |                                |
|------------------------------------|--------------------------------|
| Systemmaß                          | 188 x 1550                     |
| Farbe                              | verkehrsweiß, ähnlich RAL 9016 |
| Schutzart                          | IP20                           |
| Stoßfestigkeitsgrad                | IK04                           |
| Glühdrahtprüfung                   | 650 °C                         |
| Einbau in isolierte Decke möglich  | Nein                           |
| Werkstoff des Gehäuses             | Stahl                          |
| Oberflächenbehandlung des Gehäuses | pulverbeschichtet              |
| Werkstoff der Abdeckung            | PMMA strukturiert              |

## Elektrische Ausführung

|                           |             |
|---------------------------|-------------|
| Art der Steuerung         | On/Off      |
| Nennspannung              | 220 - 240 V |
| Frequenz                  | 50 - 60 Hz  |
| Spannungsart              | AC/DC       |
| Bemessungsleistung        | 42,0 W      |
| Schutzklasse              | I           |
| Anzahl der Betriebsgeräte | 1           |

## Betriebsgerät

|  |     |
|--|-----|
| Max. Anzahl der Betriebsgeräte an Leitungsschutzschalter B10 | 15  |
| Max. Anzahl der Betriebsgeräte an Leitungsschutzschalter B16 | 24  |
| Max. Anzahl der Betriebsgeräte an Leitungsschutzschalter C16 | 40  |
| DC tauglich  | Ja  |
| Ripple HF  | 4 % |
| SELV   | Ja  |

## Lichttechnik

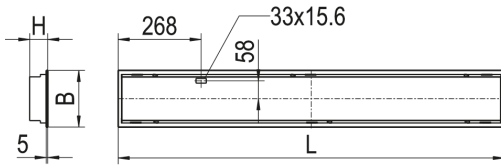
|                                 |                            |
|---------------------------------|----------------------------|
| Lichtlenker                     | Abdeckung längsprismatisch |
| Lichtaustritt                   | direkt                     |
| Lichtverteilung                 | asymmetrisch               |
| Ausstrahlungscharakteristik     | schrägstrahlend            |
| Ausstrahlungswinkel einstellbar | nein                       |
| UGR-Klasse                      | > 25                       |
| Bemessungslichtstrom            | 5460 lm                    |
| Lichtstrom einstellbar          | Nein                       |
| Leuchteffizienz                 | 130,0 lm/W                 |

## Leuchtmittel

|  |          |
|--|----------|
| Leuchtmittel                                   | LED-M    |
| Inklusive Leuchtmittel                         | Ja       |
| Leuchtmittelanzahl                             | 1        |
| Farbwiedergabeindex Ra                         | ≥ 80     |
| Farbtemperatur                                 | 4000 K   |
| Lichtfarbe                                     | 840      |
| Farbtemperatur einstellbar                     | Nein     |
| Farbortoleranz (SDCM)                          | < 3 SDCM |
| Photobiologische Sicherheit                    | RG1      |
| Bemessungslebensdauer L80B50 (tq = 25 °C)      | 100000 h |
| Bemessungslebensdauer L80B10 (tq = 25 °C)      | 85000 h  |
| Maximale Umgebungstemperatur L80B50 = 50.000 h | 54 °C    |

**0828052 EL-ES1547NDWS840LFA0550**

## Maßzeichnung



## Abmessungen

|              |          |
|--------------|----------|
| Maß L        | 1547 mm  |
| Maß B        | 183 mm   |
| Maß H        | 60 mm    |
| Maß BE       | 165 mm   |
| Maß LE       | 1529 mm  |
| Nettogewicht | 6,000 kg |

## Zubehör

| Artikelbezeichnung    | Artikelnummer | Produktbeschreibung   |
|-----------------------|---------------|---|
| ZRO RAHMENÖFFNER      | 0204003       | Rahmenöffner  |
| ZBS-E DIPLING         | 0210779       | Bef.-Satz Einbau für z.B. Dipling KP, Owa S1, Höhe 8,0mm      |
| ZBS-E UNI 10-717      | 0210717       | Bef.-Satz Einbau univ. Schwenkbügel, Klemmdicke 45-80mm       |
| ZBS-E UNI 10-713      | 0210713       | Bef.-Satz Einbau univ. Schwenkbügel, Klemmdicke 23-55mm       |
| ZBS-E OWA S31         | 0210778       | Bef.-Satz Einbau für OWA TECTA S31, Höhe 19,5mm               |
| ZBS-E UNI CLIP 10-770 | 0210770       | Bef.-Klammer Einbau, Klemmdicke H60:12-25mm, H90:12-50mm      |
| ZBS-E ECOPHON         | 0210777       | Bef.-Satz Einbau für Ecophon Focus Ds/Dg, Höhe 14mm           |
| ZBS-E BR 10-127       | 0210127       | Bef.-Satz Einbau, Bandrasterdecke, Montage Leuchtenstirnseite |

## Ausschreibungstext

Deckenleuchte der EL-Produktfamilie. Lichtlenkung durch Abdeckung längsprismatisch, Ausstrahlungscharakteristik asymmetrisch, schrägstrahlend, Lichtaustritt direkt. Leuchtmittel LED-M eingebaut, Austausch durch Fachkraft möglich. Die Leuchte generiert einen Bemessungslichtstrom von 5460 lm in Lichtfarbe 840, Lichtstrom einstellbar: Nein. Die hohe LED-Lebensdauer ermöglicht einen langen Einsatz bei gleichbleibender Beleuchtungsgüte. Hohe Lichtqualität durch eine Farbortoleranz von < 3 SDCM. Gehäuse aus Stahl, verkehrsweiß, ähnlich RAL 9016, Schutzart IP20. Einbau in verschiedene Deckensysteme mit entsprechendem Befestigungssatz, oder Einlegemontage in Deckensysteme mit sichtbaren Tragschienen und eingelegten Deckenplatten. Für die Einlegemontage ist kein zusätzliches Befestigungszubehör erforderlich. Mit elektronischem Betriebsgerät On/Off. Austausch durch Fachkraft möglich. Nennspannung 220 - 240 V AC/DC 50 - 60 Hz. Artikelnummer: 0828052 Artikelbezeichnung: EL-ES1547NDWS840LFA0550 Produktkategorie: Deckenleuchte Einsatzbereich: Bildung/Büro Technologie: driver@optic Leuchtenform: rechteckig Mit Sensor: Nein Mit Notlichtelement: Nein Verstellbarkeit: starr Maß L: 1547 mm Maß B: 183 mm Maß H: 60 mm Montageart: Einbau Montageort: Decke Anschlussart: Steckklemme Art der Verdrahtung: geeignet für Durchgangsverdrahtung Anzahl Pole: 5 Leiterquerschnitt: 0,5 - 2,5 mm<sup>2</sup> Systemmaß: 188 x 1550 Farbe: verkehrsweiß, ähnlich RAL 9016 Schutzart: IP20 Stoßfestigkeitsgrad: IK04 Ballwurfsicher: Nein Glühdrahtprüfung: 650 °C Einbau in isolierte Decke möglich: Nein Werkstoff des Gehäuses: Stahl Oberflächenbehandlung des Gehäuses: pulverbeschichtet Werkstoff der Abdeckung: PMMA strukturiert Art der Steuerung: On/Off Nennspannung: 220 - 240 V Frequenz: 50 - 60 Hz Spannungsart: AC/DC Bemessungsleistung: 42,0 W Lichtlenker: Abdeckung längsprismatisch Lichtaustritt: direkt Lichtverteilung: asymmetrisch Ausstrahlungscharakteristik (ETIM): schrägstrahlend UGR-Klasse: > 25 Bemessungslichtstrom: 5460 lm Lichtstrom einstellbar: Nein Leuchteneffizienz: 130,0 lm/W Leuchtmittel: LED-M Inklusiv Leuchtmittel: Ja Farbwiedergabeindex Ra: ≥ 80 Farbtemperatur: 4000 K Lichtfarbe: 840 Farbtemperatur einstellbar: Nein Farbortoleranz (SDCM): < 3 SDCM Photobiologische Sicherheit: RG1 Bemessungslebensdauer L80B50 (tq = 25 °C): 100000 h Bemessungslebensdauer L80B10 (tq = 25 °C): 85000 h Energieeffizienzklasse Leuchtmittel: D