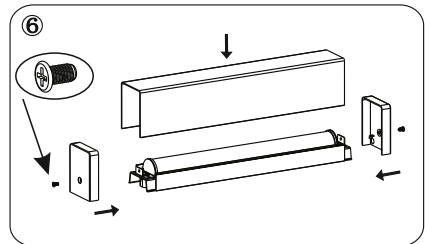
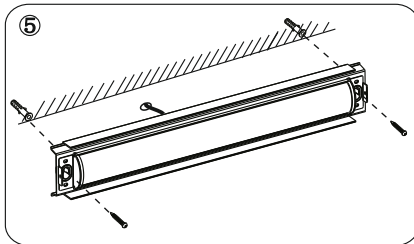
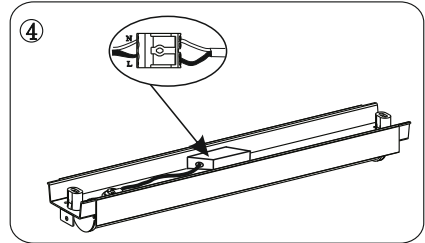
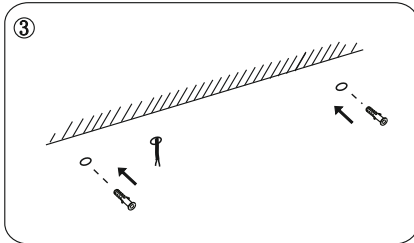
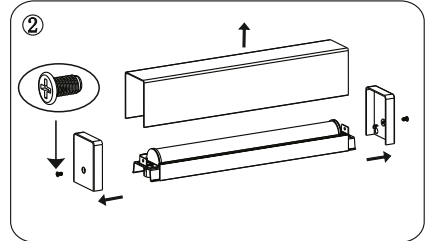
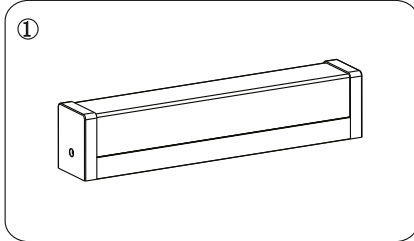


HINWEIS

Vor der Inbetriebnahme der Spiegelleuchte ist sämtliches Verpackungsmaterial zu entfernen. Die verbauten LEDs sind nicht austauschbar. Eine Wartung der Spiegelleuchte ist nicht möglich. Die Installation vor der Montage bitte spannungsfrei schalten.

MONTAGE



ENTSORGUNG

Sollten sie zu einem späteren Zeitpunkt die Leuchte entsorgen wollen, beachten sie bitte, dass Elektroschrott nach den Bestimmungen des ElektroG nicht über den Hausmüll entsorgt werden darf (Vorgabe gemäß Elektro- & Elektronik-Altgeräte-Richtlinie, ElektroG). Bitte geben sie die Leuchte beim nächstgelegenen öffentlich-rechtlichen Entsorger ab (i.d.R. werden dort frei zugängliche Sammelcontainer bereitgestellt).

TECHNISCHE DATEN

Betriebsspannung:	230 V~ 50 Hz
Systemleistung:	16W
Lichtfarbe:	Neutralweiß (4.000K)
Lichtstrom:	1.300 lm
Farbwiedergabeindex:	CRI>80
Gehäuse:	Aluminium / Kunststoff
Schutzart:	IP 44
Schutzklasse:	II

ABMESSUNGEN

