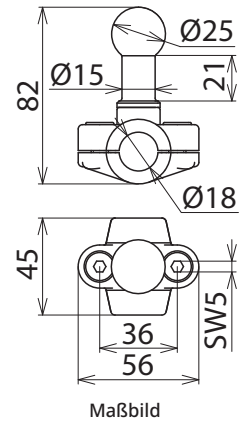


**KFP 25 RL 18 (725 018)**



<b>Typ</b>	<b>KFP 25 RL 18</b>
<b>Art-Nr.</b>	<b>725 018</b>
Kugelfestpunkt Ø	25 mm
Für Rundleiter Ød	18 mm
Max. Seilquerschnitt Cu	95 mm <sup>2</sup>
Max. Kurzschlussstrom I <sub>k</sub> 0,5 s	26,5 kA
Max. Kurzschlussstrom I <sub>k</sub> 1 s	18,7 kA
Norm	DIN VDE 0683-100 (EN/IEC 61230)
Werkstoff Festpunkt	<b>E-Cu/gal Sn</b>
Werkstoff Gewindebolzen	<b>NIRO A2-70</b>
Sechskantmutter	DIN 985-M12-8 / gal Zn; DIN 985-M16-8 / gal Zn
Werkstoff Rundleiterhalbteile	<b>Cu-Legierung/gal Sn</b>
Schraube	Innensechskantschraube
Werkstoff Schraube	<b>NIRO</b>
<b>Stammdaten</b>	
Nettogewicht	345 g/st
Zolltarifnummer (Komb. Nomenklatur EU)	85359000
GTIN (EAN)	4013364078048
VPE	1 ST

Änderungen in Form und Technik, bei Maßen, Gewichten und Werkstoffen behalten wir uns im Sinne des Fortschrittes der Technik vor. Die Abbildungen sind unverbindlich.