

# BEDIENUNGSANLEITUNG

WWW.ROLUX-LEUCHTEN.DE

## LED Unterbauleuchte LLH-301-CCT Serie

Modellnummer	Leistung	Bestellnummer
LLH-301-L5-CCT	5W	3003013405
LLH-301-L9-CCT	9W	3003013409
LLH-301-L13-CCT	13W	3003013413

**Bitte lesen Sie die Bedienungsanleitung bevor Sie die Leuchte installieren!**

### Lieferumfang

- LED Unterbauleuchte
- Befestigungsmaterial
- Bedienungsanleitung

### Besondere Eigenschaft der Leuchte

Über den an der Leuchte angebrachten Wippschalter lässt sich die Lichtfarbe (Farbtemperatur -> Kelvin -> K) der Leuchte einstellen.

Sie haben die Wahl zwischen 2 Lichtfarben:  
Warmlicht (3.000K) / Neutrallicht (4.000K)

### Bestimmungsgemäße Verwendung

Die Leuchte dient zur Beleuchtung im Innenbereich und ist geeignet zur Montage in, an oder auf Möbeln (z. B. Küchenhängeschrank).

Die Leuchte ist nur für den Einsatz in trockenen Innenräumen vorgesehen. Diese darf nicht feucht oder nass werden.

Eine andere Verwendung als zuvor beschrieben kann zur Beschädigung an der Leuchte oder dem LED-Konverter führen.

**Bei Schäden, die durch Nichteinhaltung dieser Bedienungsanleitung verursacht werden, erlischt die Gewährleistung! Für Folgeschäden wird keine Haftung übernommen!**

**Für Sach- und Personenschäden, die durch unsachgemäße Handhabung oder Nichteinhaltung der Sicherheitshinweise verursacht werden, wird keine Haftung übernommen!**

Aus Sicherheits- und Zulassungsgründen (CE) ist ein Umbau und/oder Veränderung der Leuchte nicht gestattet. Zerlegen Sie die Leuchte niemals.

Die Leuchte darf nur in trockenen Innenräumen eingesetzt werden. Diese darf auf keinen Fall feucht oder nass werden, andernfalls besteht die Gefahr eines elektrischen Schlages!

Blicken Sie niemals direkt in das Licht der Leuchte. Durch die hohe Lichtstärke sind Augenschäden möglich.

Setzen Sie die Leuchte keinen mechanischen Beanspruchungen, hohen (>40°C) oder niedrigen Temperaturen (<0°C), direkter Sonneneinstrahlung, starken Erschütterungen, hoher Feuchtigkeit, Nässe, brennbaren Gasen, Dämpfen und Lösungsmitteln oder starken Vibrationen aus.

### MONTAGEHINWEIS

Die Installation der Leuchte darf nur im spannungsfreien Zustand und nur durch eine qualifizierte Elektrofachkraft (z. B. Elektriker) erfolgen, die mit den einschlägigen Vorschriften (z. B. VDE) vertraut ist.

Durch unsachgemäße Arbeiten an der Netzspannung gefährden Sie nicht nur sich selbst, sondern auch andere.

#### Montage

1. Wählen Sie einen geeigneten Montageort. Achten Sie dabei auf einen stabilen Untergrund, der das Gewicht der Leuchte dauerhaft tragen kann. Verwenden Sie je nach Untergrund geeignete Schrauben und gegebenenfalls Dübel. Berücksichtigen Sie bei der Montage die Kabellänge der Leuchten und die Position des Kabelanschlusses.
2. Bestimmen Sie die Position der LED Unterbauleuchte und markieren Sie diese.
3. Bohren Sie an den zuvor markierten Stellen und befestigen Sie die Schrauben. Benutzen Sie gegebenenfalls die mitgelieferten Dübel.
4. Setzen Sie die LED Unterbauleuchte ein, indem Sie diese auf die Schrauben stecken und vorsichtig nach links schieben.
5. Überprüfen Sie, ob die Leuchte fest sitzt und nicht herunter fallen kann.

### MONTAGEHINWEIS

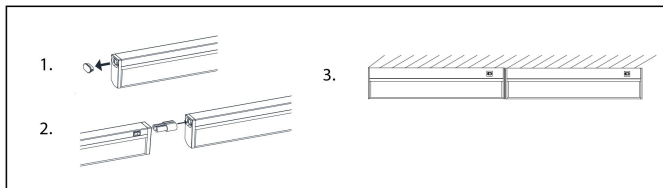
Für eine einfachere Montage kann die Leuchte als Schablone verwendet werden, um die Position der Schrauben zu bestimmen.

#### Inbetriebnahme und Bedienung

Verbinden Sie die Leuchte über den Euro-Netzstecker mit einer ordnungsgemäßen Netzsteckdose des öffentlichen Versorgungsnetzes (230V~/50Hz).

Schalten Sie die Leuchten ein und aus, indem Sie den Wippschalter an der Leuchte betätigen. Wenn der Schalter nach links gekippt wird (I), wird die Lichtfarbe Warmweiß (3.000K) eingestellt. Wenn der Schalter nach rechts gekippt wird (II), wird die Lichtfarbe Neutralweiß (4.000K) eingestellt. Zum Ausschalten muss der Schalter wieder in die Ausgangsposition (o) gebracht werden.

#### Erweitern / Verbinden von mehreren Leuchten



### HINWEIS

Über den mitgelieferten Direktverbinder lassen sich bei 5W bis zu 16 Leuchten, bei 9W bis zu 9 Leuchten und bei 13W bis zu 7 Leuchten am Stück miteinander verbinden.

### Wartung und Pflege



**Schalten Sie die Leuchte vor dem Reinigen aus und trennen Sie diese von der Netzspannung (Netzstecker ziehen)!**

Die Leuchte ist für Sie bis auf eine gelegentliche Reinigung wartungsfrei. Zerlegen Sie die Leuchte niemals.

### Entsorgung



Entsorgen Sie die Leuchte am Ende ihrer Lebensdauer gemäß den geltenden gesetzlichen Bestimmungen.

### Technische Daten

Modell:	LLH-301-L5-CCT
Leistung:	5W
Betriebsspannung:	220-240V / 50/60Hz
Lichtfarbe:	3.000K / 4.000K
Lichtstrom:	442lm / 496lm
Schutzklasse: / Schutzart:	II / IP20
Abstrahlwinkel:	110°
Farbwiedergabeindex CRI:	Ra ≥80
Abmessungen:	(L) 362mm x (B) 84mm x (H) 28mm

Modell:	LLH-301-L9-CCT
Leistung:	9W
Betriebsspannung:	220-240V / 50/60Hz
Lichtfarbe:	3.000K / 4.000K
Lichtstrom:	748lm / 850lm
Schutzklasse: / Schutzart:	II / IP20
Abstrahlwinkel:	110°
Farbwiedergabeindex CRI:	Ra ≥80
Abmessungen:	(L) 591mm x (B) 84mm x (H) 28mm

Modell:	LLH-301-L13-CCT
Leistung:	13W
Betriebsspannung:	220-240V / 50/60Hz
Lichtfarbe:	3.000K / 4.000K
Lichtstrom:	1089lm / 1238lm
Schutzklasse: / Schutzart:	II / IP20
Abstrahlwinkel:	110°
Farbwiedergabeindex CRI:	Ra ≥80
Abmessungen:	(L) 923mm x (B) 84mm x (H) 28mm

Rolux Leuchten GmbH  
Margarete-Steiff-Straße 18  
28844 Weyhe - Germany  
www.rolux-leuchten.de

