



EAN:	4013288210258	Abmessung:	117x45x21 mm
Teilenr:	05004500001	Gewicht:	31 g
Artikel-Nr:	8790 HMA Deep	Ursprungsland:	TW
		Zolltarifnr.:	82042000

- Lange Steckschlüssel für tiefliegende Verschraubungen und teilweise auch bei überstehenden Gewindestangen in engen Bauräumen
- Sechskantprofil ermöglicht präzises Verschrauben mit hoher Kraftübertragung und schont dabei das Profil
- Mit Werkzeugfinder Take it easy: Farbkennzeichnung nach Größen
- Rändelung am hinteren Ende für hohe Griffigkeit bei Handbetätigung
- Für die Hand- und Maschinenbetätigung (non-impact), mit Kugelfangrille

Langer 1/4" Hand- und Maschinensteckschlüssel-Einsatz (ISO 2725-Teil 3) mit Kugelfangrille; für Außensechskantschrauben und -mutter. Für den Einsatz im Hand- und Maschinenbetrieb (non-impact) auch bei tiefliegenden Verschraubungen und überstehenden Gewindestangen. Mit Take it easy Werkzeugfinder mit Farbkennzeichnung nach Größen - zum einfachen und schnellen Finden des benötigten Werkzeugs. Griffig zum leichten Greifen auch mit öligen Händen. Mit Sechskantprofil. Das Sechskantprofil ermöglicht die Übertragung hoher Kräfte und belastet die Kanten der Schraubenmutter bzw. des Schraubenkopfes weniger als ein Zwölfkantprofil. Feinverzahnte Knarren machen darüber hinaus durch ihren kleinen Rückschwenkwinkel den Einsatz eines Zwölfkantprofils auch in beengten Raumverhältnissen überflüssig.

Weblink

https://products.wera.de/de/knarren_und_zubehoer_die_zyklop-knarren_die_zyklop_knarren_1_4_zyklop_knarren_zubehoer_1_4_8790_hma_deep.html

Wera - 8790 HMA Deep
05004500001 - 4013288210258

Wera Werkzeuge GmbH
Korzter Straße 21-25
D-42349 Wuppertal
Tel: +49 (0)2 02 / 40 45-0
E-Mail: info@wera.de

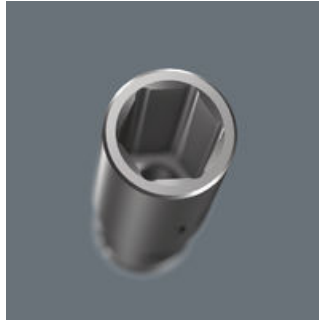
Zyklop Knarren Zubehör, 1/4"

Lange Ausführung



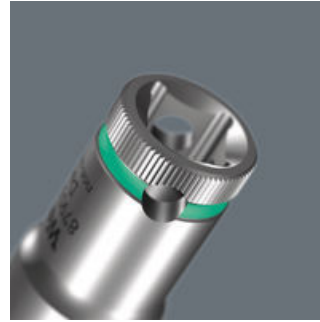
Durch die lange Ausführung der Steckschlüssel können auch Verschraubungen in engen Platzverhältnissen erreicht werden. Verschraubungen bei überstehenden Gewindestange sind oft ebenso möglich.

Profilschonende Kraftübertragung



Das Sechskantprofil ermöglicht die Übertragung hoher Kräfte und belastet die Kanten der Schraubenmutter bzw. des Schraubenkopfes weniger als ein Zwölfkantprofil. Feinverzahnte Knarren machen darüber hinaus durch ihren kleinen Rückschwenkwinkel den Einsatz eines Zwölfkantprofils auch in beengten Raumverhältnissen überflüssig.

Rändelung



Rändelung am hinteren Ende für hohe Griffigkeit bei Handbetätigung

Chrom-Vanadium-Stahl



Durch die Ausführung in Chrom-Vanadium Stahl sind die Einsteckwerkzeuge für hohe Belastungen geeignet.

Take it easy Werkzeugfinder



Take it easy Werkzeugfinder mit Farbkenzeichnung nach Größen – zum einfachen und schnellen Finden des benötigten Werkzeugs. Größenleitsystem bei Werkzeugen für Innensechskantschrauben (Winkelschlüssel, Zyklop Bit-Nüsse), Außensechskantschrauben und -mutter (Joker Maulschlüssel, Zyklop Nüsse und Zyklop Nüsse mit Haltefunktion) und TORX® Schrauben (Winkelschlüssel, Zyklop Bitnüsse).




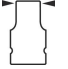

Weblink

https://products.wera.de/de/knarren_und_zubehoer_die_zyklop-knarren_die_zyklop_knarren_1_4_zyklop_knarren_zubehoer_1_4_8790_hma_deep.html

Wera - 8790 HMA Deep
05004500001 - 4013288210258

Wera Werkzeuge GmbH
Korzter Straße 21-25
D-42349 Wuppertal
Tel: +49 (0)2 02 / 40 45-0
E-Mail: info@wera.de

Weitere Varianten dieser Produktfamilie:

	 mm	 inch	 mm	 mm	 mm
05004500001	4,0		50,0	6,7	11,8
05004501001	5,0		50,0	8,0	11,8
05004502001	5,5		50,0	8,6	11,8
05004503001	6,0		50,0	9,2	11,8
05004504001	7,0		50,0	10,8	11,8
05004505001	8,0		50,0	11,8	11,0
05004506001	9,0		50,0	12,8	12,0
05004507001	10,0		50,0	14,7	12,8
05004508001	11,0		50,0	15,8	14,0
05004509001	12,0		50,0	16,8	15,0
05004510001	13,0		50,0	17,8	16,0
05004511001	14,0		50,0	19,8	17,0
05004512001	15,0		50,0	20,8	18,0

Weblink

https://products.wera.de/de/knarren_und_zubehoer_die_zyklop-knarren_die_zyklop_knarren_1_4_zyklop_knarren_zubehoer_1_4_8790_hma_deep.html

Wera - 8790 HMA Deep
05004500001 - 4013288210258

Wera Werkzeuge GmbH
Korzter Straße 21-25
D-42349 Wuppertal
Tel: +49 (0)2 02 / 40 45-0
E-Mail: info@wera.de