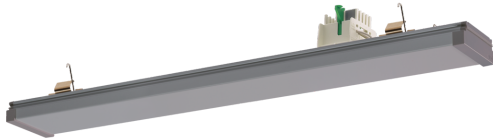


1500153SI VLMF-BLIND 500-11 SI

Mechanisches Zubehör LINIA



Artikelnummer **1500153SI**

GTIN **4029299521245**

Deeplink <https://www.ridi.de/go/1500153SI>



Produktbeschreibung

**Ausführung:** Blindmoduleinsatz zur Montage in Tragschiene VLTm in Kombination mit Geräteträgern VLGf... Zusatzmodul VLMF ... aus Aluminiumprofil, stranggepresst, weiß, silber (-SI) bzw. schwarz (-SW) pulverbeschichtet. Federstahlklammern für die Befestigung an der Tragschiene. Die Module VLMF ... können variabel zwischen den Geräteträgern VLGf ... platziert werden. Elektrischer Adapter für automatischen Abgriff des Schutzleiters in der Tragschiene. Farbliche und optische Codierung (grün) zur einfachen Montage. Mechanische Codierung zur Vermeidung von Fehlmontage (Verdrehschutz).

Kurzinformationen

Montageart	Stromschiene
Schutzart	IP54
Schutzklasse	I

## 1500153SI VLMF-BLIND 500-11 SI

### Allgemein

Produktkategorie	Mechanisches Zubehör
Einsatzbereich	Bildung   Büro   Einzelhandel   Industrie

### Montage

Montageart	Stromschiene
Montageort	Tragschiene
Anzahl Pole	11

### Gehäuse

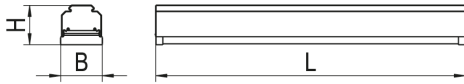
Farbe	silber, ähnlich RAL 9006
Schutzart	IP54
Werkstoff des Gehäuses	Aluminium

### Elektrische Ausführung

Schutzklasse	I
--------------	---

## 1500153SI VLMF-BLIND 500-11 SI

### Maßzeichnung



### Abmessungen

Maß L	500 mm
Maß B	64 mm
Maß H	64 mm
Nettogewicht	0,379 kg

### Ausschreibungstext

Ausführung: Blindmoduleinsatz zur Montage in Tragschiene VLTM in Kombination mit Geräteträgern VLGF... Zusatzmodul VLMF ... aus Aluminiumprofil, stranggepresst, weiß, silber (-SI) bzw. schwarz (-SW) pulverbeschichtet. Federstahlklammern für die Befestigung an der Tragschiene. Die Module VLMF ... können variabel zwischen den Geräteträgern VLGF ... platziert werden. Elektrischer Adapter für automatischen Abgriff des Schutzleiters in der Tragschiene. Farbliche und optische Codierung (grün) zur einfachen Montage. Mechanische Codierung zur Vermeidung von Fehlmontage (Verdrehschutz). Artikelnummer: 1500153SI Artikelbezeichnung: VLMF-BLIND 500-11 SI Produktkategorie: Mechanisches Zubehör Einsatzbereich: Bildung|Büro|Einzelhandel|Industrie Maß L: 500 mm Maß B: 64 mm Maß H: 64 mm Montageart: Stromschiene Montageort: Tragschiene Anzahl Pole: 11 Farbe: silber, ähnlich RAL 9006 Schutzart: IP54 Werkstoff des Gehäuses: Aluminium