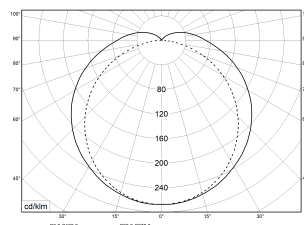


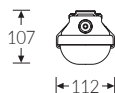
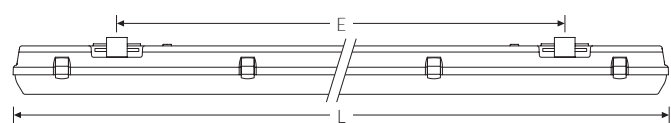
LZP LED 1250 DALI 840 6000lm 44W

Artikelnummer 61072530



PC
850°C

IK07



LED Feuchtraumwannenleuchte, dimmbar. Gehäuse aus schwer entflammbarem, glasfaserverstärktem Polyester (GRP), hellgrau. Alterungsbeständige, geschäumte PU-Dichtung. LED-Optiksystem auf weißem Geräteträger montiert. Opale Wanne aus UV-stabilisiertem Polycarbonat (PC) mit innenliegenden Längsprismen. Hochwertige Verschlüsse aus Edelstahl. Anschlussklemme in Steckkontakttechnik. Halogenfreie Verdrahtung. Geeignet für die Montage an Wand, Decke, Tragschiene (TRA) oder gependelt. Einfache Befestigung mit multifunktionalen Schnellmontage-Befestigungsklammern aus Edelstahl. Ausrichten der Leuchte durch den variablen Verschieberegion um 60 mm. Zugelassen für den Einsatz in Innenbereichen oder überdachten Außenbereichen. Die LED-Module sind durch eine autorisierte Fachkraft austauschbar.

Technische Daten	
Artikelnummer	61072530
GTIN (EAN)	4053995080201
Bestellbezeichnung	LZP LED 1250 DALI
Betriebsgerät	LED-Konverter, austauschbar durch eine autorisierte Fachkraft
Lichtquelle	LED, austauschbar durch eine autorisierte Fachkraft
Energieeffizienzklasse(n) der verbauten Lichtquelle(n) (A-G)	Modul 1: C
Anzahl Leuchtmittel	1
Dimmbarkeit	DALI
Netzspannung	220-240V/50-60Hz
Spannungsart	AC/DC
Anschlussleistung max.	44 W
Leistungs-/Powerfaktor	0,90
Lichtausbeute max. Bestromung	136 lm/W
Leuchtenlichtstrom max.	6000 lm
Flickerwert (Ripple)	<= 5%
Farbtemperatur max.	4000 K
Farbwiedergabeindex Ra	Ra > 80
Nennlebensdauer	50000 h
Lebensdauerbewertung	L80/B10
Lichtoptik	Wanne aus UV-stabilisiertem Polycarbonat (PC)
Lichtverteilung	Extensiv
Abstrahlwinkel	120°
Blendungsbewertung UGR - max 4H-8H	27
Anschlussart	5-polige Anschlussklemme mit Steckkontakt

Montageart und Anwendungsbereich

für den Einsatz im Innenbereich und überdachten Außenbereich

- Grundbeleuchtung

LZP LED 1250 DALI 840 6000lm 44W

Artikelnummer 61072530

Technische Daten

Anzahl Leuchten an Sicherungsautomat B16 24 Stück

Betriebs-Umgebungstemperatur - min. -30 °C

Betriebs-Umgebungstemperatur - max. 35 °C

Prüfungen

Schutzart Hinweis Die Schutzart wird werksseitig nur bei Befestigung mit beigelegter Befestigungsklammer gewährleistet

Schlagfestigkeit IK07

Glühdrahtfestigkeit PC 850°C

CE-Konform Ja

Maße und Gewichte

Länge (L) 1270 mm

Breite (B) 112 mm

Höhe (H) 107 mm

Befestigungsabstand (E1) 840 mm

Befestigungsabstand (E2) Schiebesitz, Befestigungsklammer 865 mm

Schutzart Hinweis Die Schutzart wird werksseitig nur bei Befestigung mit beigelegter Befestigungsklammer gewährleistet

Bruttogewicht (incl. Verpackung) 2,36 Kg

Nettogewicht 2,1 Kg

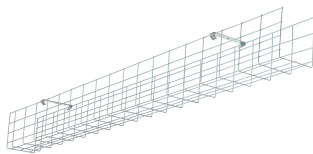
Inhalts- / Verpackungsmenge 1 Stück

Paletteneinheit 100 Stück

LZP LED 1250 DALI 840 6000lm 44W

Artikelnummer 61072530

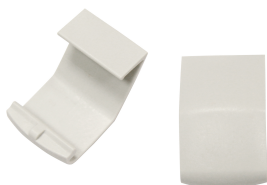
Zubehör (Optional)



Artikelnummer	Bestellbezeichnung
36078001	Drahtschutzgitter SG 136



Artikelnummer	Bestellbezeichnung
74149022	Knotenkette TRX verzinkt



Artikelnummer	Bestellbezeichnung
35960226	Verschluss KIT-Kst. LZP

Ersatzteile



Artikelnummer	Bestellbezeichnung
43618016	Wanne LZ/PC 136 LED opal

LZP LED 1250 DALI 840 6000lm 44W | Artikelnummer 61072530



Die genannten Werte sind Bemessungswerte. Die Werte gelten, wenn nicht anders angegeben, für eine Umgebungstemperatur von 25°C. Lichttechnische Werte unterliegen einer Allgmeintoleranz von +/-10%. Die technischen Inhalte entsprechen dem Stand bei Drucklegung. Änderungen und Irrtum bleiben vorbehalten.



FLUOLITE Licht & Leuchten
Prinz-Eugen-Straße 21 | 88069 Tettnang
Tel. +49 7542 517 51 | Fax +49 7542 517 49
info@fluolite.de | www.fluolite.de