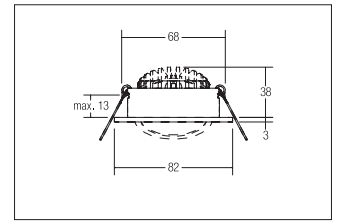
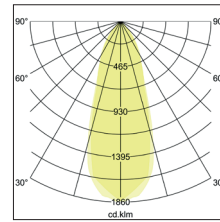
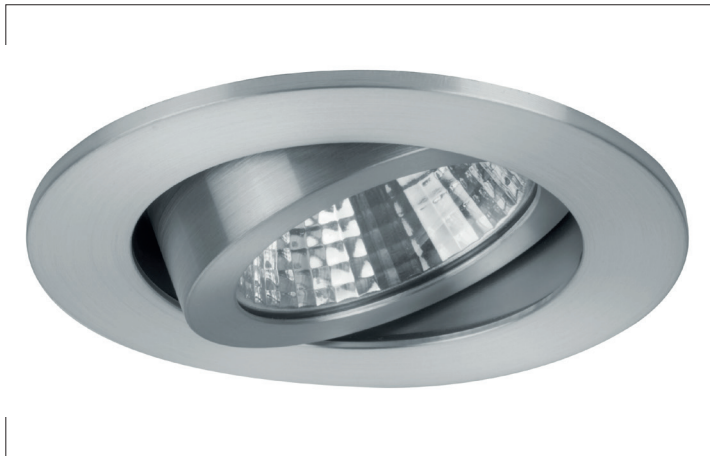


LED-Einbaustrahler
Artikel-Nr. 12261253



Ø (m)	E0(0°) [lx]
1.0 m	0.710.6 1369.2
2.0 m	1.411.3 342.3
3.0 m	2.111.9 152.1
4.0 m	2.812.5 85.6
5.0 m	3.513.1 54.8



LED-Einbaustrahler, alu matt, rund. Ausgeführt in kompakter Bauform für werkzeuglose Schnellmontage zum Deckeneinbau- Ausführung: Plug&Play, Montageart: Einbaumontage, Montageort: Deckenmontage, Material: Aluminium / Polycarbonat, Schutzart: nach DIN EN 60529: IP20, Schutzklasse: (EN 61140) III, Leistung: 7W, Anzahl der Leuchtmittel / Fassungen: 1.0 Stk, Lichtstrom: 740lm, Farbtemperatur: 2700 K, Lichtfarbe: weiß, Abstrahlwinkel: 38°, Verstellbarkeit: schwenkbar, ohne Betriebsgerät, Art der Dimmung: abhängig vom Betriebsgerät . Diese Leuchte enthält eingebaute LED-Lampen. Die Lampen können in der Leuchte nicht ausgetauscht werden.

Artikel-Nr.	12261253
Stand:	20.07.2021 03:06

Lichtfarbe	2700 K
Farbe	aluminium
Abstrahlwinkel	38 °
Anzahl der Leuchtmittel / Fassungen	1 Stk
Material	Aluminium / Polycarbonat
Ausführung	Plug&Play
Leistung	7 W
Leuchtmittel	LED
Farbwiedergabe	CRI > 80
Ansteuerung	abhängig vom Betriebsgerät

Außendurchmesser	82 mm
Einbaudurchmesser	68 mm
Einbautiefe	38 mm
Strom	350 mA
Schutzart	IP20
Schutzklasse	III
Verstellbarkeit	schwenkbar
Schwenkwinkel	30 °
Schaltungsart	Reihenschaltung