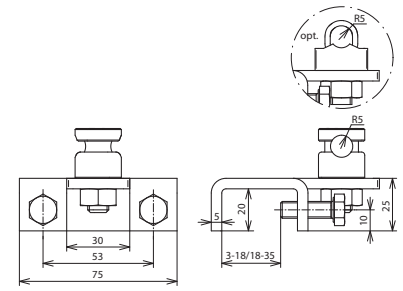
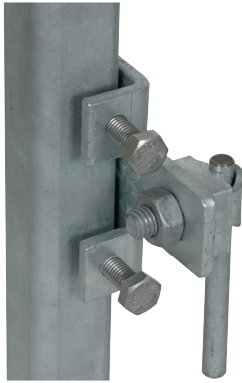


AK 7.10 KSV W KBF18 35 STTZN (372 250)



Maßbild



Typ	AK 7.10 KSV W KBF18 35 STTZN
Art-Nr.	372 250
Klemmbereich	18-35 mm
Werkstoff Klemme	St/tZn
Klemmbereich Rd	7-10 mm
Schraube	M8 x 25 mm
Werkstoff Schraube / Mutter	NIRO
Anschluss mit	Klemmbock
Blitzstromtragfähigkeit (10/350 µs)	50 kA *)
Normenbezug	DIN EN 62561-1

Stammdaten

Nettogewicht	338 g/st
Zolltarifnummer (Komb. Nomenklatur EU)	85359000
GTIN (EAN)	4013364119154
VPE	25 ST

Änderungen in Form und Technik, bei Maßen, Gewichten und Werkstoffen behalten wir uns im Sinne des Fortschrittes der Technik vor. Die Abbildungen sind unverbindlich.

*) Genaue Zuordnung siehe Prüfzertifikat.