

EAN:	4013288184269	Abmessung:	25x8x8 mm
Teilenr:	05136002001	Gewicht:	34 g
Artikel-Nr:	870/2	Ursprungsland:	CZ
		Zolltarifnr.:	84661038

- Werkzeugschaft für maschinenbetätigte Steckschlüsseinsätze
- Mit 1/2" Außenvierkant-Abtrieb
- Mit 5/16" Sechskant-Antrieb

Werkzeugschaft für maschinenbetätigte Steckschlüsseinsätze mit Außenvierkanttrieb. 5/16 Zoll-Sechskant-Antrieb.

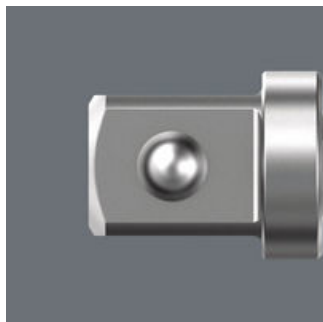
Weblink

https://products.wera.de/de/maschinenbetaetigte_werkzeuge_halter_adapter_und_verbindungsteile_werkzeugschaefte_und_verbindungsteile_870_2.html

Wera - 870/2
05136002001 - 4013288184269





Wera Werkzeuge GmbH
Korzter Straße 21-25
D-42349 Wuppertal
Tel: +49 (0)2 02 / 40 45-0
E-Mail: info@wera.de

Mit Kugel



Mit Kugel; für handbetätigte Steckschlüsseinsätze

Weitere Varianten dieser Produktfamilie:

	 mm	 inch	 mm	 inch
05136002001 ¹⁾	35	1/2"	1 3/8	5/16"
05136001001 ¹⁾	30	3/8"	1 3/16	5/16"

1) Mit Kugel; für handbetätigte Steckschlüsseinsätze

Weblink

https://products.wera.de/de/maschinenbetaetigte_werkzeuge_halter_adapter_und_verbindungsteile_werkzeugschaefte_und_verbindungsteile_870_2.html

Wera - 870/2

05136002001 - 4013288184269

Wera Werkzeuge GmbH

Korzter Straße 21-25

D-42349 Wuppertal

Tel: +49 (0)2 02 / 40 45-0

E-Mail: info@wera.de