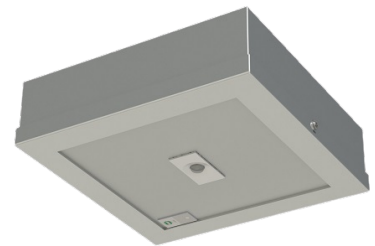


Artikeldatenblatt 1151

STAND 02/2026

Art.-Nr.:	1151
Artikel:	Titan DLI 3H-S
EAN:	4255637501406
Zolltarifnummer:	94054239
UN-Nummer:	3481
Leuchtenart:	Einzelbatterie
Montageart:	Decke
Prüfeinrichtung:	H1-DLI
Autonomiezeit:	3h
Betriebsart:	Dauer- Bereitschaftsbetrieb
Eingangsspannung -frequenz:	230V AC 50/60Hz
Schutzart:	IP65
Schutzklasse:	I
Schlagfestigkeit:	IK10
Batterietyp:	LiFePO4
Batteriespannung:	3,2V
Batteriekapazität:	3,2Ah
Max. Leistung AC:	11,9VA
Max. Leistung DC:	2W
Nennleistung Leuchtmittel:	2,4W
Lichtstrom Netzbetrieb:	280lm
Lichtstrom Notbetrieb:	280lm
Umgebungstemperatur:	+5°C ... +45°C
Gehäusematerial:	verzinktes Stahlblech
Gehäusefarbe (RAL):	RAL9006



Titan DLI 3H-S

Raue Umgebung? Ja, bitte!

Sicherheitsleuchte zum Einsatz bei rauen Umgebungsbedingungen. Das stabile Gehäuse aus verzinktem Stahlblech, in hoher Schutzart, wurde aufwendig pulverbeschichtet in Weißaluminium (RAL 9006). Mit ihrer besonders stabilen Gehäusekonstruktion, die gemäß DIN 18032 (Raumklima gemäß DIN EN ISO 291) geprüft wurde, ist die Leuchte ballwurfsicher. Sie eignet sich daher ideal für den Einsatz in Sportstätten oder Bereichen mit hoher Anforderung an die Schlagfestigkeit, ohne dass ein zusätzlicher Ballschutzkorb erforderlich ist.

Leuchtmittel (LED) in augenfreundlicher, neutralweißer Lichtfarbe. Inklusive High-Tech-Linse zur optimalen Flächenausleuchtung (symmetrisch) bei Deckenhöhen bis zu 5m. Inklusive Anschlussklemmen für bis zu 2,5mm² Kabelquerschnitt (geeignet zur Durchgangsverdrahtung).

Robuste, langlebige, zyklenfeste und wiederaufladbare LiFePO4 Batterie zum Einsatz auch bei erhöhten Umgebungstemperaturen. Die Entladung erfolgt bei nahezu konstanter Spannung, dieser Batterietyp zeichnet sich zudem durch seine geringe Selbstentladung aus und ist wartungsfrei. Durch den integrierten Überwachungsbaustein ist die Leuchte zum Anschluss an die kabelgebundene (BUS) Überwachungszentrale (gem. EN 62034) geeignet. Über die Bedienoberfläche der zentralen Überwachungseinrichtung können individuelle Leuchtenparameter gem. DIN EN 62386-102 bzw. DIN EN 62386-202 in Echtzeit abgerufen werden.



Abmessungen

Breite (mm): 196

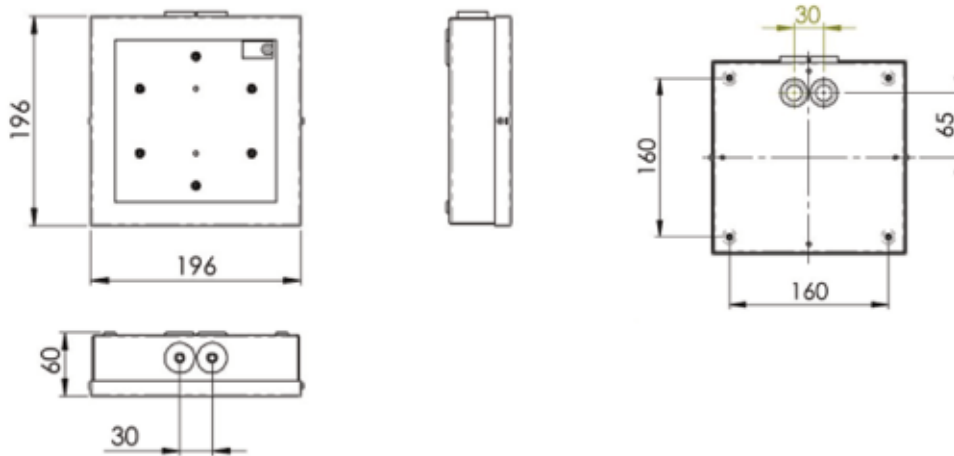
Höhe (mm): 196

Tiefe (mm): 60

Nettogewicht (kg): 1,91

Maßzeichnung | Dimensional drawing

Aufbaumontage | surface mounting



Einbaumontage | recessed mounting

Deckenstärke ab |
ceiling thickness from 2mm

