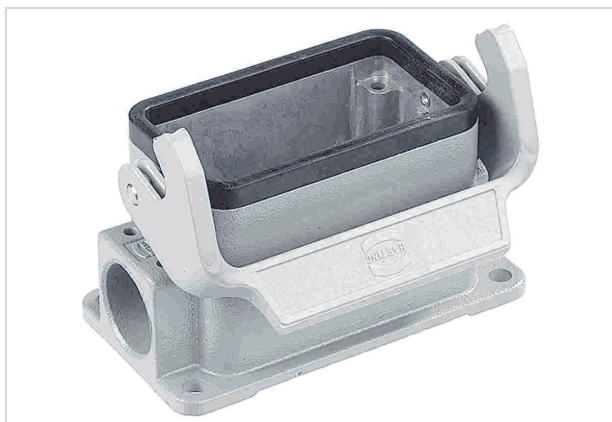


Han B Base Surface LC 1 Lever 1Entry M25



Das Bild dient lediglich illustrativen Zwecken. Bitte beachten Sie die Produktbeschreibung.

Artikelnummer	19 30 024 1251
Beschreibung	Han B Base Surface LC 1 Lever 1Entry M25
HARTING eCatalogue	https://b2b.harting.com/19300241251

Bezeichnung

Kategorie	Gehäuse
Gehäusebaureihe	Han [®] B
Gehäuseart	Sockelgehäuse
Bauform	niedrige Bauform

Ausführung

Baugröße	24 B
Ausführung	seitlicher Kabeleingang
Kabeleingang	1x M25
Verriegelungsart	Längsbügel
Han-Easy Lock [®]	ja
Anwendungsgebiet	HARTING Standardgehäuse für Industrie-Steckverbinder

Technische Kennwerte

Grenztemperatur	-40 ... +125 °C
Schutzart nach IEC 60529	IP65
Schutzart nach UL 50 / UL 50E	4
	4X
	12

Materialeigenschaften

Werkstoff Gehäuse	Aluminium-Druckguss
Oberfläche Gehäuse	pulverbeschichtet
Farbe Gehäuse	RAL 7037 (staubgrau)



Pushing Performance
Since 1945

Materialeigenschaften

Werkstoff Dichtung	NBR
Werkstoff Verriegelung	Polycarbonat (PC) Edelstahl
Farbe Verriegelung	RAL 7037 (staubgrau)
Materialbrennbarkeitsklasse nach UL 94 (Verriegelungsbügel)	V-0
RoHS	konform
ELV Status	konform
China RoHS	e
REACH Annex XVII Stoffe	nicht enthalten
REACH ANNEX XIV Stoffe	nicht enthalten
REACH SVHC Stoffe	ja
REACH SVHC Stoffe	6,6'-di-tert-butyl-2,2'-methylenedi-p-cresol Potassium 1,1,2,2,3,3,4,4,4-nonafluorobutane-1-sulphonate
California Proposition 65 Stoffe	ja
California Proposition 65 Stoffe	Nickel Naphthalin
Brandschutz in Schienenfahrzeugen	EN 45545-2 (2020-08)
Anforderungssatz mit Gefährdungsstufen	R1 (HL 1-3) R7 (HL 1-3)

Normen und Zulassungen

Zulassungen	DNV GL
UL / CSA	UL 1977 ECBT2.E235076 CSA-C22.2 No. 182.3 ECBT8.E235076
CE	ja

Kaufmännische Daten

Packungsgröße	1
Nettogewicht	319 g
Ursprungsland	Deutschland
europäische Zolltarifnummer	85389099
GTIN	5713140127128
eCI@ss	27440202 Gehäuse für Industriesteckverbinder