

# sensIQ S

EVO schwarz

EAN 4007841 034979

Art.-Nr. 034979



infrared sensor 3 x  
100°



3 zones scalable  
2-20m

2000 W

2000 W max.  
(LED-ready)



IP54



2 - 2000 lux  
daylight operation



5 sec - 15 min



ideal 2 - 5 m

Teach

Teach mode



energy saving

5 years

manufacturer's  
warranty  
[steinel-professional.de/garantie](https://www.steinel.de/garantie)

## Funktionsbeschreibung

Die Evolution der Perfektion. Der sensIQ S ist ebenso vollkommen wie sein großes Vorbild. Für außen und innen, ideal für Hauseingänge, Laderampen, bis 5 m Montagehöhe, 4-fach Sensorsystem zur Optimal-Überwachung im 3x100° Erfassungswinkel, 20 m Reichweite (tangential), metergenaue Reichweitereinstellung in 3 unabhängige Richtungen. Fernbedienung und Eckwandhalter inklusive.

# sensIQ S

EVO schwarz  
EAN 4007841 034979  
Art.-Nr. 034979



## Technische Daten

Ausführung	Bewegungsmelder
Art des Zubehörs	Eck-Adapter
Abmessungen (L x B x H)	128 x 114 x 74 mm
Netzanschluss	100 – 240 V / 50 – 60 Hz
Versorgungsspannung Detail	max. 500VA, 120 V
Sensortechnologie	Passiv Infrarot
Anwendung, Ort	Innenbereich, Außenbereich
Montageort	Wand, Ecke
Montageart	Aufputz
Montagehöhe	2,00 – 5,00 m
Reichweite Radial	r = 4 m (42 m <sup>2</sup> )
Reichweite Tangential	r = 20 m (1047 m <sup>2</sup> )
Reichweite Detail	Reichweite von 2 - 20 m in 3 Richtungen (je 100 °) einstellbar
Erfassungswinkel	300 °
Öffnungswinkel	180 °
Schaltzonen	1360 Schaltzonen
optimale Montagehöhe	2 m
Mechanische Skalierbarkeit	Ja
Unterkriechschutz	Ja
segmentweise Ausblendung	Ja
Elektronische Skalierbarkeit	Nein
Dämmerungseinstellung Teach	Ja
Dämmerungseinstellung	2 – 1000 lx
Zeiteinstellung	5 s – 15 Min.
Leistung	2000 W
Schaltausgang 1, Ohmsch	2000 W

Leuchtstofflampen EVG	1500 W
Leuchtstofflampen unkompensiert	1000 VA
Leuchtstofflampen reihenkompensiert	700 VA
Leuchtstofflampen parallelkompensiert	1000 VA
Schaltausgang 1, Niedervolt Halogenlampen	1000 VA
LED Lampen	100 W
LED Lampen > 2 W	300 W
LED Lampen > 8 W	600 W
Kapazitive Belastung in µF	176 µF
Konstantlichtregelung	Nein
Grundlichtfunktion	Nein
Funktionen	Normal- / Testbetrieb, Manuell ON / ON-OFF
Einstellungen via	Fernbedienung, Potis, Smart Remote
Mit Fernbedienung	Ja
Vernetzung	Ja
Art der Vernetzung	Master/Master
Schutzart	IP54
Werkstoff	Kunststoff
Umgebungstemperatur	-20 – 50 °C
Anwendung, Raum	Parkhaus / Tiefgarage, Außenbereich, Lager, Hauseingang, Rund ums Haus, Hof & Einfahrt, Innenbereich
Farbe	Schwarz
Farbe, RAL	9005
Ausweise, Zertifikate	VDE
Herstellergarantie	5 Jahre
Variante	schwarz
VPE1, EAN	4007841034979

## Zubehör

EAN 4007841 007638	Fernbedienung RC9
EAN 4007841 608804	Eckwandhalter sensIQ S
EAN 4007841 608835	Eckwandhalter sensIQ S
EAN 4007841 009151	Fernbedienung Smart Remote
EAN 4007841 608828	Eckwandhalter sensIQ S

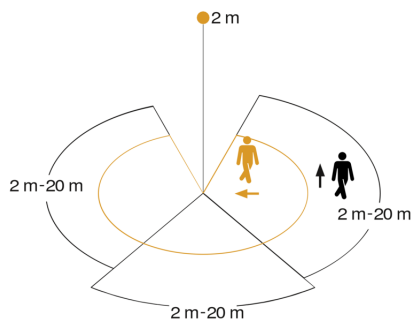
# sensIQ S

EVO schwarz

EAN 4007841 034979

Art.-Nr. 034979

## Sensorerfassungsbereich



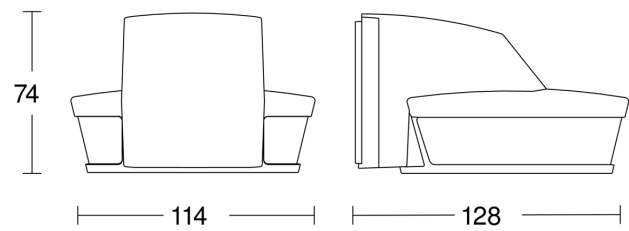
Mögliche Montagehöhe: 2,00 m – 5,00 m

Orange: radial

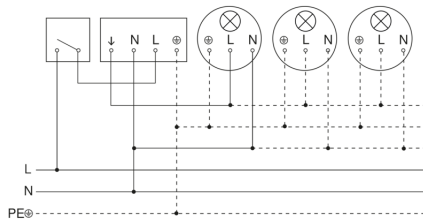
Schwarz: tangential

3 skallerbare Zonen

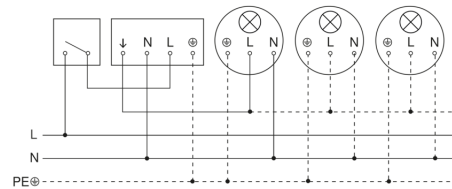
## Maßzeichnung



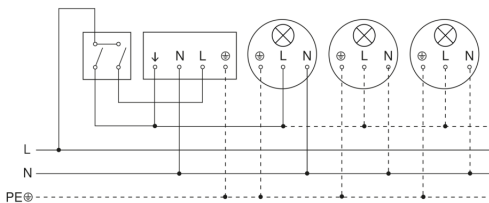
## Schaltplan Leuchte ohne vorhandenen Nullleiter



## Schaltplan Leuchte mit vorhandenem Nullleiter



## Schaltplan Anschluss über Serienschalter für Hand- und Automatik-Betrieb



## Schaltplan Anschluss über einen Wechselschalter für Dauerlicht- und Automatik-Betrieb

