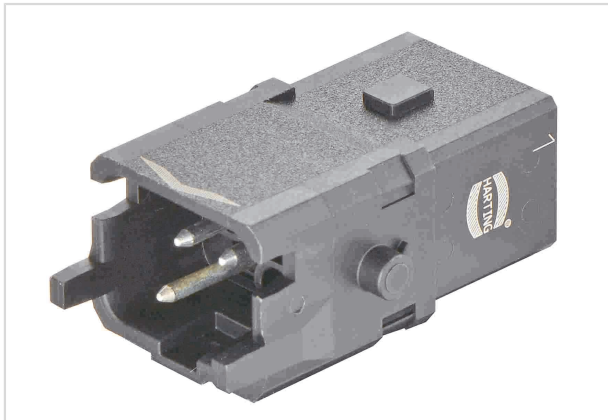


Han 1A-2+PE-s-m



Das Bild dient lediglich illustrativen Zwecken. Bitte beachten Sie die Produktbeschreibung.

Artikelnummer	09 10 002 2606
Beschreibung	Han 1A-2+PE-s-m
HARTING eCatalogue	https://b2b.harting.com/09100022606

Bezeichnung

Kategorie	Einsätze
Baureihe	Han [®] 1A

Ausführung

Anschlussart	Schraubanschluss
Geschlecht	Stift
Baugröße	1 A
Kontaktanzahl	2
PE-Kontakt	ja
Verriegelungsart	Längsbügel
Hinweise	Verriegelungsbügel separat bestellen. Einzeladerdichtung oder Gehäuse zur Erlangung von IP65 separat bestellen.

Hinweise

Bei einer Han[®] 1A Konfiguration, welche nur aus Kontakteinsätzen (mit oder ohne Zugentlastung, 09 10 000 5300) besteht, handelt es sich um einen ungekapselten Steckverbinder nach IEC 61984. Der Schutz gegen elektrischen Schlag muss durch die Art des Einbaus vom Anwender sichergestellt werden.

Kontakteinsätze dürfen nicht unter Spannung/Last gesteckt oder getrennt werden. Kontakteinsätze dürfen im ungesteckten Zustand nicht spannungsführend sein.

Kontakteinsätze mit Schraubanschlusstechnik (2+PE und 3+PE) unterscheiden sich nur in der Kontaktanzahl. Werden beide Varianten in einer Applikation eingesetzt, muss der Anwender ein unzulässiges Stecken der Varianten untereinander verhindern! Sicherheitshinweise nach VDE 0100-410, Kapitel 414.4.3 und DIN EN 60204-1, Kapitel 13.4.5 d) sind zu beachten.

Technische Kennwerte

Leiterquerschnitt	0,75 ... 1,5 mm ²
Bemessungsstrom	10 A

Technische Kennwerte

Bemessungsspannung Leiter-Erde	230 V
Bemessungsspannung Leiter-Leiter	400 V
Bemessungsstoßspannung	4 kV
Verschmutzungsgrad	3
Bemessungsstrom nach UL	10 A @ AWG 16
Bemessungsspannung nach UL	250 V
Isolationswiderstand	$>10^8 \Omega$
Anzugsdrehmoment	0,25 Nm
Grenztemperatur	-30 ... +90 °C
Steckzyklen	≥ 100
Schutzart nach IEC 60529	IP20

Materialeigenschaften

Werkstoff Einsatz	Polyamid (PA)
Farbe Einsatz	RAL 9005 (tiefschwarz)
Werkstoff Kontakte	Kupferlegierung
Kontaktoberfläche	versilbert
Materialbrennbarkeitsklasse nach UL 94	V-0
RoHS	konform mit Ausnahme
RoHS-Ausnahmen	6c.: Kupferlegierung mit einem Massenanteil von bis zu 4 % Blei
ELV Status	konform mit Ausnahme
China RoHS	50
REACH Annex XVII Stoffe	nicht enthalten
REACH ANNEX XIV Stoffe	nicht enthalten
REACH SVHC Stoffe	ja
REACH SVHC Stoffe	Blei
ECHA SCIP Nummer	5dbb3851-b94e-4e88-97a1-571845975242
California Proposition 65 Stoffe	ja
California Proposition 65 Stoffe	Blei
Brandschutz in Schienenfahrzeugen	EN 45545-2 (2020-08)
Anforderungssatz mit Gefährdungsstufen	R22 (HL 1-3) R23 (HL 1-3)



Pushing Performance
Since 1945

Normen und Zulassungen

Normen	EN 45545-2 Brandschutz in Schienenfahrzeugen
	IEC 61373 Kategorie 1 Klasse B
	IEC 60664-1
	IEC 61984
Zulassungen	DNV GL
UL / CSA	UL 1977 ECBT2.E235076
	CSA-C22.2 No. 182.3 ECBT8.E235076
	Bitte kontaktieren Sie Ihre HARTING Landesgesellschaft für weitere Informationen.

Kaufmännische Daten

Packungsgröße	1
Nettogewicht	12,3 g
Ursprungsland	Deutschland
europäische Zolltarifnummer	85366990
GTIN	5713140162716
eCl@ss	27440205 Kontakteinsatz für Industriesteckverbinder