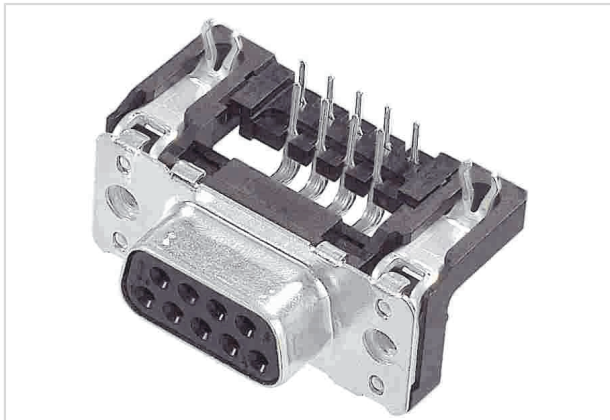


DSUB SV FE SSDP ANG73-254 15P PL2GCM3



Das Bild dient lediglich illustrativen Zwecken. Bitte beachten Sie die Produktbeschreibung.

Artikelnummer	09 66 252 6611
Beschreibung	DSUB SV FE SSDP ANG73-254 15P PL2GCM3
HARTING eCatalogue	https://b2b.harting.com/09662526611

Bezeichnung

Kategorie	Steckverbinder
Baureihe	D-Sub
Bezeichnung	Standard
Komponente	Steckverbinder
Kontaktbeschreibung	gestanzt gewinkelt

Ausführung

Anschlussart	Wellenlötanschluss
Geschlecht	Buchse
Baugröße	D-Sub 2
Art der Verbindung	Motherboard to daughtercard
Kontaktanzahl	15
weitere Kontakte	mit Massekontakt
Länge der Pins	2,9 mm
Leiterplattenbefestigung	mit Rastclips
Verriegelungsart	Flansch mit Gewinde M3

Technische Kennwerte

Reihenabstand	2,54 mm
Raster, anschlussseitig	2,74 mm
Bemessungsstrom	6,5 A
Luftstrecke	≥1 mm



Pushing Performance
Since 1945

Technische Kennwerte

Kriechstrecke	≥1 mm
Isolationswiderstand	>10 ¹⁰ Ω
Durchgangswiderstand	≤10 mΩ
Anzugsdrehmoment	≤0,6 Nm Schraubbolzen
Grenztemperatur	-55 ... +125 °C
Steckkraft	≤50 N
Ziehkraft	≥4,5 N ≤33 N
Anforderungsstufe	2 nach CECC 75301-802
Steckzyklen	≥250
Prüfspannung U _{eff}	1 kV
Isolierstoffgruppe	IIIa (175 ≤ CTI < 400)
Leiterplattenstärke	≥1,6 mm
Einbauhöhe	7,3 mm
Hot plugging	nein

Materialeigenschaften

Werkstoff Einsatz	Thermoplastischer Formstoff, glasfaserverstärkt (PBTP) Shell: Stahl, oberflächenveredelt
Farbe Einsatz	schwarz
Werkstoff Kontakte	Kupferlegierung
Kontaktoberfläche	Edelmetall über Ni
Materialbrennbarkeitsklasse nach UL 94	V-0
RoHS	konform
ELV Status	konform
China RoHS	e
REACH Annex XVII Stoffe	nicht enthalten
REACH ANNEX XIV Stoffe	nicht enthalten
REACH SVHC Stoffe	nicht enthalten
California Proposition 65 Stoffe	ja
California Proposition 65 Stoffe	Antimontrioxid Blei Nickel



Pushing Performance
Since 1945

Materialeigenschaften

Anforderungssatz mit Gefährdungsstufen R26

Normen und Zulassungen

Normen	DIN 41652
UL / CSA	UL 1977 ECBT2.E102079

Kaufmännische Daten

Packungsgröße	100
Nettogewicht	9,378 g
Ursprungsland	Rumänien
europäische Zolldtarifnummer	85366990
GTIN	5713140082441
eCl@ss	27440214 D-Sub-Kupplung