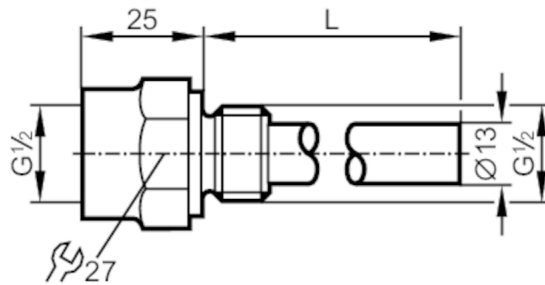


E35050



Schutzrohr für Temperatursensoren

THERMOWELL D10/G1/2/L=500



Einsatzbereich	
Druckfestigkeit [bar]	16
Mess-/Einstellbereich	
Stablänge L [mm]	482
Mechanische Daten	
Gewicht [g]	271
Werkstoffe	1.4404 (Edelstahl / 316L)
Sensorikanschluss	G 1/2 Ø 10 mm
Prozessanschluss	G 1/2
Bemerkungen	
Verpackungseinheit	1 Stück