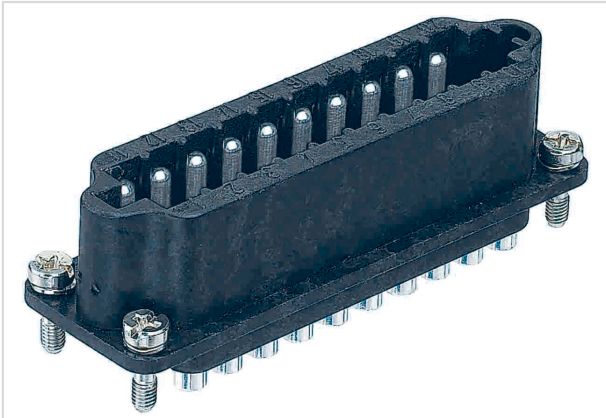


STAF 20 STI-L



Das Bild dient lediglich illustrativen Zwecken. Bitte beachten Sie die Produktbeschreibung.

Artikelnummer	09 70 020 2621
Beschreibung	STAF 20 STI-L
HARTING eCatalogue	https://b2b.harting.com/09700202621

Bezeichnung

Kategorie	Einsätze
Baureihe	Staf®

Ausführung

Anschlussart	Lötanschluss
Geschlecht	Stift
Baugröße	16 A
Kontaktanzahl	20

Technische Kennwerte

Leiterquerschnitt	2,5 mm ²
Bemessungsstrom	10 A
Bemessungsspannung	25 V
Bemessungsspannung	25 V AC 60 V DC
Bemessungsstoßspannung	0,8 kV
Verschmutzungsgrad	3
Bemessungsspannung nach UL	50 V
Bemessungsspannung nach CSA	50 V
Isolationswiderstand	>10 ¹⁰ Ω
Durchgangswiderstand	≤2 mΩ
Grenztemperatur	-40 ... +100 °C

Technische Kennwerte

Steckzyklen	≥500
-------------	------

Materialeigenschaften

Werkstoff Einsatz	Polyamid (PA)
Farbe Einsatz	schwarz
Werkstoff Kontakte	Kupferlegierung
Kontaktoberfläche	versilbert
Materialbrennbarkeitsklasse nach UL 94	HB
RoHS	konform mit Ausnahme
RoHS-Ausnahmen	6c.: Kupferlegierung mit einem Massenanteil von bis zu 4 % Blei
ELV Status	konform mit Ausnahme
China RoHS	50
REACH Annex XVII Stoffe	nicht enthalten
REACH ANNEX XIV Stoffe	nicht enthalten
REACH SVHC Stoffe	ja
REACH SVHC Stoffe	Blei
California Proposition 65 Stoffe	ja
California Proposition 65 Stoffe	Blei Nickel

Normen und Zulassungen

Normen	IEC 60664-1 IEC 61984
UL / CSA	UL 1977 ECBT2.E235076

Kaufmännische Daten

Packungsgröße	1
Nettogewicht	48,3 g
Ursprungsland	Rumänien
europäische Zolltarifnummer	85366990
GTIN	5713140102958
eCl@ss	27440205 Kontakteinsatz für Industriesteckverbinder