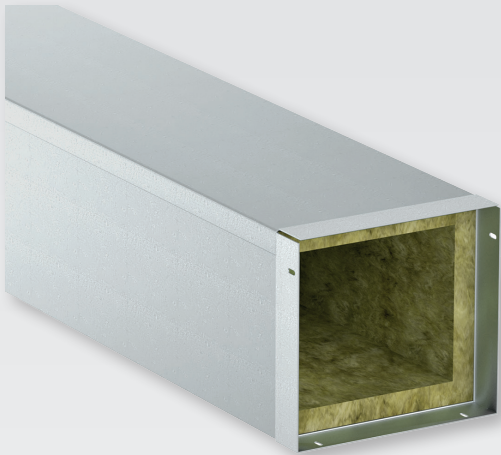


Flamro FKS Fertigkanalsystem

I 30 bis I 120 gem. DIN 4102-11
E 30 bis E 90 gem. DIN 4102-12

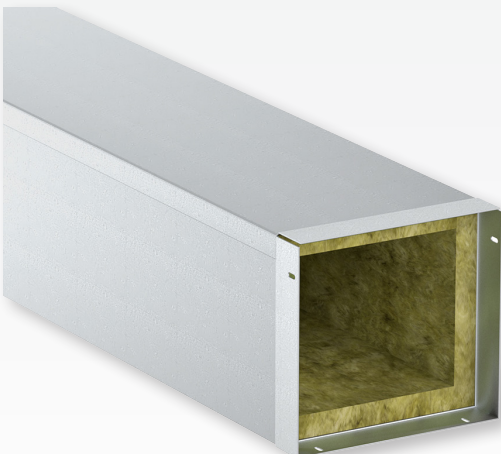
Montagefertiger Brandschutzkanal mit Stumpfstoßtechnik



Flamro EASY Fertigkanalsystem

I 30 bis I 90 gem. DIN 4102-11
E 30 gem. DIN 4102-12

Brandschutzkanal für besonders verwinkelte und komplizierte bauliche Situationen



Allgemeine Informationen

Einsatzbereiche

- Für alle brandschutzklassifizierte Bauteile und Brandabschnitte:
I = Installation: Brandbeanspruchung von innen (für Flucht- und Rettungswege) entsprechend DIN 4102-11
E = Funktionserhalt: Brandbeanspruchung von außen entsprechend DIN 4102-12

Produkte



Komplexe Abzweigungen, Verwindungen, Reduktionsstücke auf andere Kanalquerschnitte, Revisionsklappen, -deckel etc.



Schottschild FLAMRO
Stk. – Art.-Nr. 14000

Systemdaten

Verwendbarkeitsnachweis	P-3080 7780-MPA BS und GS 3.2-11-099-1
	P-30103 3729-MPA BS und GS 3.2-11-100-1

Allgemeine Informationen

Einsatzbereiche

- Für alle brandschutzklassifizierte Bauteile und Brandabschnitte:
I = Installation: Brandbeanspruchung von innen (für Flucht- und Rettungswege) entsprechend DIN 4102-11
E = Funktionserhalt: Brandbeanspruchung von außen entsprechend DIN 4102-12

Produkte



Diverse Passteile, z. B. Innen-, Außenwinkel, T-Stücke, Kreuzstücke etc.



Schottschild FLAMRO
Stk. – Art.-Nr. 14000

Systemdaten

Verwendbarkeitsnachweis	P-3080 7780-MPA BS
	P-3103 3729-MPA BS