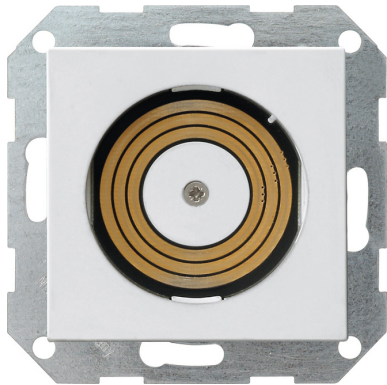


Plug & Light Lichtsteckdose

Reinweiß glänzend

Artikelnummer 2688102

EAN 4010337056034



Merkmale:

- Vorschaltgerät zum Schalten und Dimmen von Lichtaufsätzen aus dem Plug & Light System.
- Anschluss an Schalter oder Universal-LED-Dimmeinsatz (Phasenabschnittprinzip).
- Magnetische Befestigung der Lichtaufsätze.
- Automatische Erkennung der gesteckten Lichtaufsätze.
- Kleinspannung SELV DC.
- Montage an Wand oder Decke.

Hinweise:

- Weitere, mit der Lichtsteckdose kompatible Leuchten, können Sie über Plug & Light Member z. B. Brumberg beziehen. Alle Infos finden Sie auf den Webseiten der Plug & Light Member.
- Wenn die Lampe gedimmt werden soll, ist zusätzlich zum Dimmersignal eine permanente Spannungsversorgung AC 230 V erforderlich.

Lieferumfang:

Zubehör:

Einen der nachstehenden Artikel:
P&L Strahler dimmb.: 2692 ..
P&L Strahler warmdimm: 2695 ..
P&L Fluter dimmb.: 2698 ..

Artikelklassifizierung gemäß ETIM 7.0

ETIM Klasse	
EC002556	Elektrisches Zubehör für Leuchten

ETIM Merkmale:	
Art des Zubehörs	Steckdosenelement
Farbe	weiß
Farbe (benutzerdefiniert)	Reinweiß
Ader-Zahl	3
Nennquerschnitt	1,5mm ²

Logistische Daten:

Menge	Art	Breite (m)	Höhe (m)	Länge (m)	Gewicht (kg)
1	CS	0,083	0,07	0,083	0,126