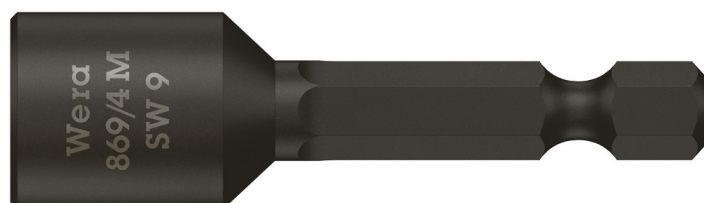


Steckschlüsseinsätze



<b>EAN:</b>	4013288101112	<b>Abmessung:</b>	50x14x14 mm
<b>Teilenr:</b>	05060424001	<b>Gewicht:</b>	26 g
<b>Artikel-Nr:</b>	869/4 M	<b>Ursprungsland:</b>	CZ
		<b>Zolltarifnr.:</b>	82042000

- Steckschlüsseinsatz für Außensechskantschrauben
- Mit 1/4" Sechskant-Antrieb
- Mit starkem Dauermagnet
- Metrisch

Metrischer Steckschlüsseinsatz für Außensechskantschrauben. Mit starkem Dauermagnet. 1/4"-Sechskant, passend für Halter nach DIN ISO 1173-F 6,3.

**Weblink**

[https://products.wera.de/de/maschinenbetaetigte\\_werkzeuge\\_bits\\_steckschluesseleinsaetze\\_869\\_4\\_m.html](https://products.wera.de/de/maschinenbetaetigte_werkzeuge_bits_steckschluesseleinsaetze_869_4_m.html)

Wera - 869/4 M  
05060424001 - 4013288101112

Wera Werkzeuge GmbH  
Korzter Straße 21-25  
D-42349 Wuppertal  
Tel: +49 (0)2 02 / 40 45-0  
E-Mail: [info@wera.de](mailto:info@wera.de)

## Steckschlüsseinsätze

### Magnetisch



Steckschlüsseinsätze in magnetischer Ausführung zum leichteren Ansetzen der Schrauben.

#### Weblink





[https://products.wera.de/de/maschinenbetaetigte\\_werkzeuge\\_bits\\_steckschluesseleinsaetze\\_869\\_4\\_m.html](https://products.wera.de/de/maschinenbetaetigte_werkzeuge_bits_steckschluesseleinsaetze_869_4_m.html)

Wera - 869/4 M  
05060424001 - 4013288101112

Wera Werkzeuge GmbH  
Korzter Straße 21-25  
D-42349 Wuppertal  
Tel: +49 (0)2 02 / 40 45-0  
E-Mail: [info@wera.de](mailto:info@wera.de)

## Steckschlüsseinsätze

Weitere Varianten dieser Produktfamilie:

	 mm	 inch	 mm	 mm
05060420001	5,5		50,0	11,0
05060210001	5,5		65,0	11,0
05060421001	6,0		50,0	11,0
05060215001	6,0		65,0	11,0
05060422001	7,0		50,0	11,0
05060220001	7,0		65,0	11,0
05060423001	8,0		50,0	12,5
05060225001	8,0		65,0	12,5
<b>05060424001</b>	<b>9,0</b>		<b>50,0</b>	<b>14,0</b>
05060230001	9,0		65,0	14,0
05060425001	10,0		50,0	14,0
05060235001	10,0		65,0	14,0
05060426001	11,0		50,0	16,0
05060237001	11,0		65,0	16,0
05060427001	12,0		50,0	18,0
05060238001	12,0		65,0	17,0
05060428001	13,0		50,0	18,0
05060240001	13,0		65,0	19,0
05060429001		1/4"	50,0	11,0
05060255001		1/4"	65,0	11,0
05060430001		5/16	50,0	12,5
05060260001		5/16"	65,0	12,5
05060431001		3/8"	50,0	14,0
05060265001		3/8"	65,0	14,0
05060432001		7/16"	50,0	16,0

## Weblink

[https://products.wera.de/de/maschinenbetaetigte\\_werkzeuge\\_bits\\_steckschluesseleinsaetze\\_869\\_4\\_m.html](https://products.wera.de/de/maschinenbetaetigte_werkzeuge_bits_steckschluesseleinsaetze_869_4_m.html)

 Wera - 869/4 M  
 05060424001 - 4013288101112

 Wera Werkzeuge GmbH  
 Korzter Straße 21-25  
 D-42349 Wuppertal  
 Tel: +49 (0)2 02 / 40 45-0  
 E-Mail: info@wera.de