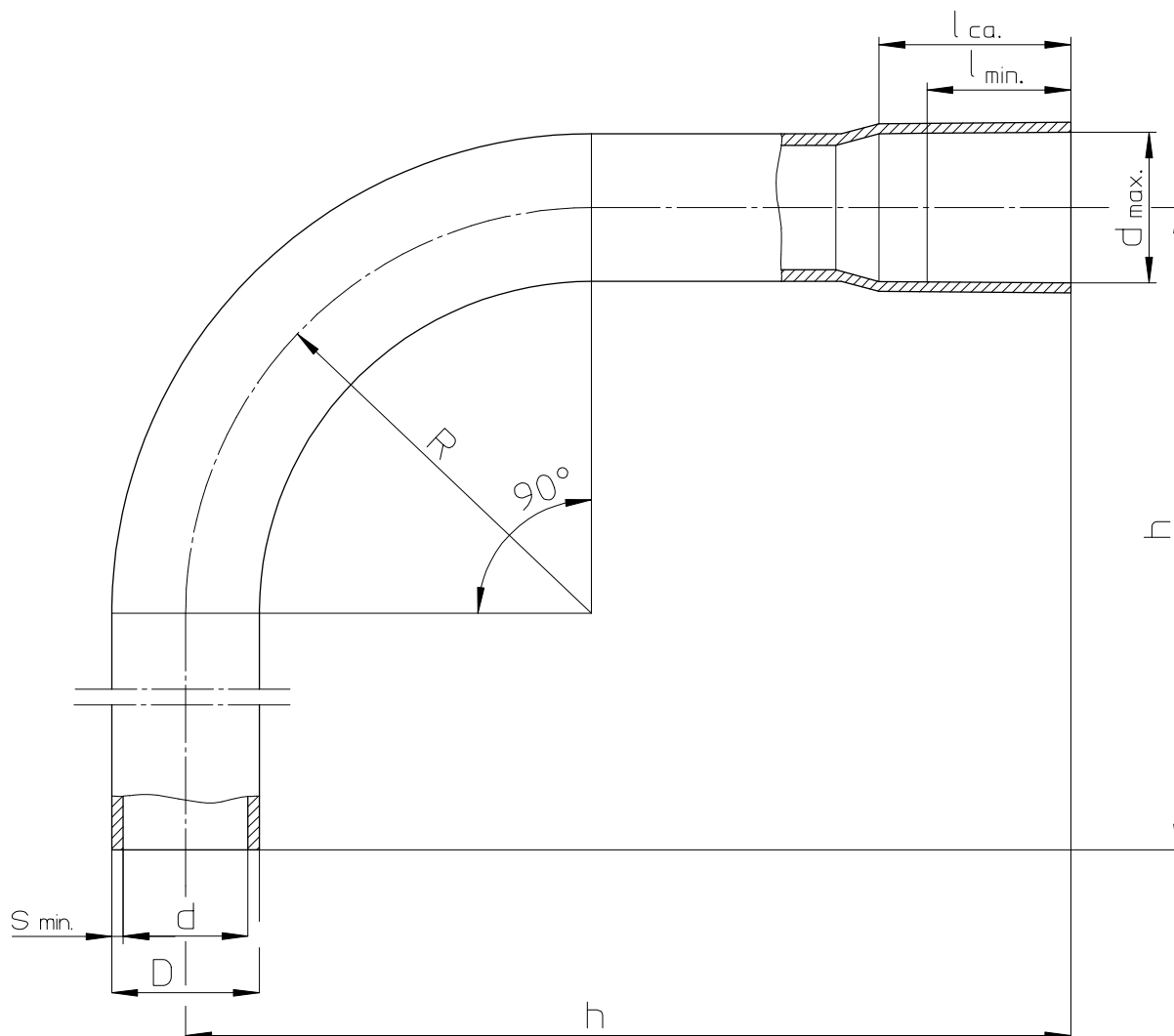


verwertet werden. - Zuwiderhandlungen verpflichten zu Schadensersatz und können strafrechtliche Folgen haben (§§ 12,11,15,97,106 UHG; §§ 1 und 18 UWG; § 823 BGB).

darf diese Unterlage weder vervielfältigt noch Dritten zugänglich gemacht oder ihr Inhalt mitgeteilt werden. Die Unterlage darf durch den Empfänger oder Dritte auch nicht in anderer Weise

Für diese Unterlage behalten wir uns alle Rechte vor, auch für den Fall der Patenterteilung oder Gebrauchsmustererteilung. Ohne unsere vorherige ausdrückliche Zustimmung in Schriftform



Art.Nr.	DN	D	d	d _{max.}	l _{min.}	l _{ca.}	R	h	S _{min.}
222 60 016	16	16 ⁺⁰ _{-0,3}	13,40	16,3 ⁰ _{-0,1}	25	31	55	120 ±5	1,0
222 60 020	20	20 ⁺⁰ _{-0,3}	17,10	20,3 ⁰ _{-0,1}	25	31	80	150 ±10	1,2
222 60 025	25	25 ⁺⁰ _{-0,4}	21,80	25,4 ⁰ _{-0,2}	25	31	120	200 ±10	1,3
222 60 032	32	32 ⁺⁰ _{-0,4}	28,80	32,5 ⁰ _{-0,2}	30	38	155	220 ±10	1,5
222 60 040	40	40 ⁺⁰ _{-0,4}	36,00	40,6 ⁰ _{-0,3}	32	40	185	300 ±15	1,6
222 60 050	50	50 ⁺⁰ _{-0,5}	46,00	50,7 ⁰ _{-0,3}	42	53	200	350 ±15	1,8
222 60 063	63	63 ⁺⁰ _{-0,6}	59,00	63,8 ⁰ _{-0,3}	50	61	220	400 ±15	2,0
Einheit	--	mm	mm	mm	mm	mm	mm	mm	

Alle Maße ohne Toleranzangaben haben rein informativen Charakter !

Kunde	Richtlinien		Original Maßstab	1:1	Gewicht						
	DIN EN 60423 DIN EN 61386-21		Werkstoff/Farbe PVC-U / hellgrau, ähnlich RAL 7035								
Bemerkung	Datum		Benennung								
	Erstellt	17.11.01	Werksnorm SBSKu-EM								
	Geprüft	17.11.01									
Version		Änderung		Datum		Name		Zeichnungsnummer		Blatt	
								WN-222-60		01	
								Ersatz für:		Ersetzt durch:	

FRANKISCHE

01Blätter