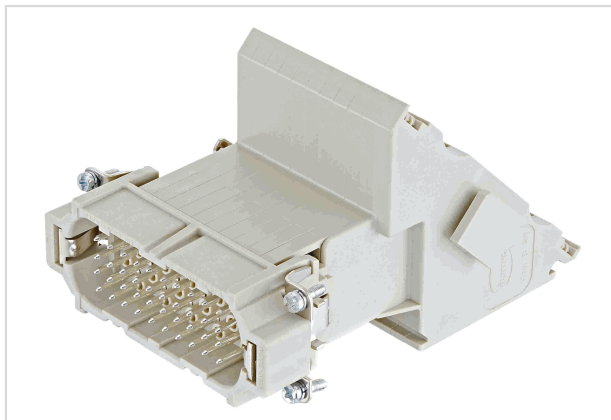


Han D 40 Pos. F Insert Term. Block Left



Das Bild dient lediglich illustrativen Zwecken. Bitte beachten Sie die Produktbeschreibung.

Artikelnummer	09 21 040 4701
Beschreibung	Han D 40 Pos. F Insert Term. Block Left
HARTING eCatalogue	https://b2b.harting.com/09210404701

Bezeichnung

Kategorie	Einsätze
Baureihe	Han D [®] AV
Komponente	Anschlussverteiler
Beschreibung	Ausführung links Multi-Kontur (MK)

Ausführung

Anschlussart	Schraubanschluss
Geschlecht	Buchse
Baugröße	16 B
Kontaktanzahl	40
PE-Kontakt	ja

Technische Kennwerte

Leiterquerschnitt	0,2 ... 2,5 mm ²
Bemessungsstrom	10 A
Bemessungsspannung	250 V
Bemessungsstoßspannung	4 kV
Verschmutzungsgrad	3
Bemessungsspannung nach UL	600 V
Isolationswiderstand	>10 ¹⁰ Ω
Durchgangswiderstand	≤4 mΩ
Anzugsdrehmoment	0,5 Nm



Pushing Performance
Since 1945

Technische Kennwerte

Grenztemperatur	-40 ... +125 °C
Steckzyklen	≥500

Materialeigenschaften

Werkstoff Einsatz	Polycarbonat (PC)
Farbe Einsatz	RAL 7032 (kieselgrau)
Werkstoff Kontakte	Kupferlegierung
Kontaktoberfläche	versilbert
Materialbrennbarkeitsklasse nach UL 94	V-0
RoHS	konform
ELV Status	konform
China RoHS	e
REACH Annex XVII Stoffe	nicht enthalten
REACH ANNEX XIV Stoffe	nicht enthalten
REACH SVHC Stoffe	nicht enthalten
California Proposition 65 Stoffe	ja
California Proposition 65 Stoffe	Blei Nickel
Brandschutz in Schienenfahrzeugen	EN 45545-2 (2020-08)
Anforderungssatz mit Gefährdungsstufen	R22 (HL 1-3) R23 (HL 1-3)

Normen und Zulassungen

Normen	IEC 60664-1 IEC 61984
Zulassungen	DNV GL
UL / CSA	UL 1977 ECBT2.E235076

Kaufmännische Daten

Packungsgröße	1
Nettogewicht	401 g
Ursprungsland	Rumänien
europäische Zolltarifnummer	85366990
GTIN	5713140040687



Pushing Performance
Since 1945

Kaufmännische Daten

eCl@ss

27440205 Kontakteinsatz für Industriesteckverbinder
