



| | | | |
|--------------------|---------------|-----------------------|---------------|
| EAN: | 4013288232496 | Abmessung: | 405x185x55 mm |
| Teilenr: | 05150123001 | Gewicht: | 2159 g |
| Artikel-Nr: | 9733 | Ursprungsland: | CZ |
| | | Zolltarifnr.: | 82041100 |

- Langlebige Schaumstoffeinlage, jedes Werkzeug hat seinen festen Platz; 2-farbig, das Fehlen von Werkzeugen wird schnell bemerkt
- Hochwertige, langlebige Schaumstoffeinlage ohne chemische Ausdünstungen
- Umschaltbarer Maul-Ringratschen-Schlüssel 6001 Joker Switch
- Um 15° abgewinkelte Ratschenseite
- Mit praktischer Haltefunktion durch Metallplatte im Maul
- Kein Abrutschen durch Endanschlag
- Mit hoher Feinverzahnung und robustem Rast-Element
- Mit Werkzeugfinder Take it easy: Farbkennzeichnung nach Größen

11-teiliger Satz mit umschaltbaren Maul-Ringratschen-Schlüsseln 6001 Joker Switch in einer 2-farbigen Schaumstoffeinlage für den Tool Rebel Werkstattwagen. Breite x Höhe x Tiefe: ohne Werkzeug 172 x 30 x 392 mm, mit Werkzeug 172 x 48 x 392 mm.

Langlebige Schaumstoffeinlage; 2-farbig zur schnellen Erkennung von fehlenden Teilen; geeignet für den Tool Rebel Werkstattwagen. Bestückt mit 11 umschaltbaren Maul-Ringratschen-Schlüsseln 6001 Joker Switch.

Weblink

<https://www.wera.de/de/05150123001>

Wera - 9733

05150123001 - 4013288232496

Wera Werkzeuge GmbH

Korzter Straße 21-25

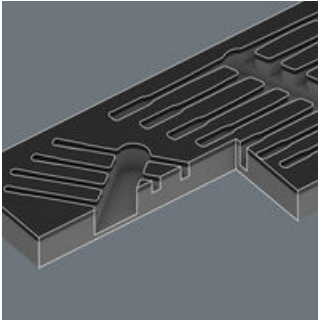
D-42349 Wuppertal

Tel: +49 (0)2 02 / 40 45-0

E-Mail: info@wera.de

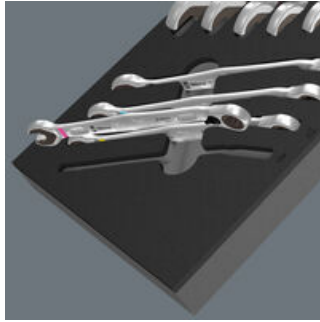
6001 Joker Switch Maul-Ringratschen-Schlüssel, umschaltbar

Sichere Aufbewahrung und schneller Überblick



Die Werkzeuge sitzen durch präzise Konturausschnitte sicher im Schaumstoff, sind aber leicht zu entnehmen. Die durchdachte Anordnung der Werkzeuge sorgt für platzsparende Unterbringung und schnellen Zugriff auf das Werkzeug.

2-farbige Schaumstoffeinlage



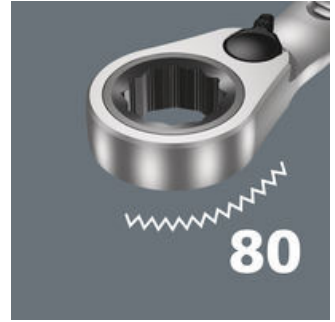
Nach der Entnahme des Werkzeugs sieht man den hellgrauen zweiten Schaumstoff. Hierdurch werden fehlende Werkzeuge schnell erkannt.

Joker Switch



Die feinverzahnte Ratschenmechanik kann über einen Hebel leichtgängig in beide Richtungen umgeschaltet werden.

Feinverzahnte Ratschenmechanik



Die Ratschenmechanik auf der Ringseite weist eine außergewöhnlich hohe Feinverzahnung mit 80 Zähnen auf und sorgt für Flexibilität auch in engen Bauräumen.

Gekröpfte Ringseite



Die Ringseite ist um 15° abgewinkelt zur Werkzeugachse angeordnet, um das Ansetzen des Schlüssels bei beengtem Arbeitsraum zu erleichtern.

Haltefunktion



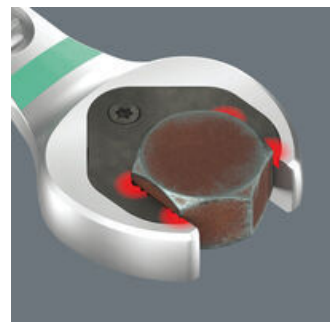
Mit der Haltefunktion des Jokers führen Sie Muttern und Schrauben direkt und sicher zum Einsatzort. Dort kann das Gewinde schnell und sicher eingefädelt werden. Ein Herunterfallen der Schraube oder Mutter kann effektiv vermieden werden. Das zeitaufwändige Suchen entfällt.

Endanschlag



Schlüssel immer wieder neu aufsetzen, permanent nachsetzen, Kraft dosieren, um Verletzungsgefahren zu vermeiden? Das war gestern. Heute verringert der Joker mit seinem Endanschlag die Abrutschgefahr vom Schraubenkopf nach unten. Das macht vieles einfacher. Und: beim Schrauben kann viel mehr Kraft aufgebracht werden.

Doppelsechskant-Geometrie



Die clevere Doppelsechskant-Geometrie des Jokers macht die Verbindung mit Schraube oder Mutter formschlüssig - das sitzt. Und die auswechselbare, gehärtete Metallplatte im Maul des Jokers verbeißt sich mit extrem harten Spitzen in die Schraube. Beides verringert die Abrutschgefahr auch bei hohen Drehmomenten.

Weblink

<https://www.wera.de/de/05150123001>

Wera - 9733

05150123001 - 4013288232496

Wera Werkzeuge GmbH

Korzter Straße 21-25

D-42349 Wuppertal

Tel: +49 (0)2 02 / 40 45-0

E-Mail: info@wera.de

9733 Schaumstoffeinlage 6001 Joker Switch Set 1, 11-teilig

6001 Joker Switch Maul-Ringratschen-Schlüssel, umschaltbar

Satz-Inhalt:

6001 Joker Switch Maul-Ringratschen-Schlüssel, umschaltbar, 8 x 144 mm

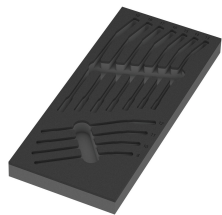


| | | |
|-------------|----|-------------|
| 05020064001 | 1x | 8 x 144 mm |
| 05020065001 | 1x | 10 x 159 mm |
| 05020066001 | 1x | 11 x 165 mm |
| 05020067001 | 1x | 12 x 171 mm |
| 05020068001 | 1x | 13 x 179 mm |
| 05020069001 | 1x | 14 x 187 mm |
| 05020070001 | 1x | 15 x 199 mm |
| 05020071001 | 1x | 16 x 213 mm |
| 05020072001 | 1x | 17 x 225 mm |
| 05020073001 | 1x | 18 x 234 mm |
| 05020074001 | 1x | 19 x 246 mm |

9833 Schaumstoffeinlage 6001 Joker Switch Set 1, ohne Werkzeug, 172 x 30 x 392 mm

| | | |
|---------------------------|----|-------------------|
| 05137333001 ¹⁾ | 1x | 172 x 30 x 392 mm |
|---------------------------|----|-------------------|

1) Achtung: Die Schaumstoffeinlage passt nicht in das Vorgängermodell 05501051001 des Werkstattwagens.



Achtung: Die Schaumstoffeinlage passt nicht in das Vorgängermodell 05501051001 des Werkstattwagens.

Weblink

<https://www.wera.de/de/05150123001>

Wera - 9733

05150123001 - 4013288232496

Wera Werkzeuge GmbH

Korzter Straße 21-25

D-42349 Wuppertal

Tel: +49 (0)2 02 / 40 45-0

E-Mail: info@wera.de