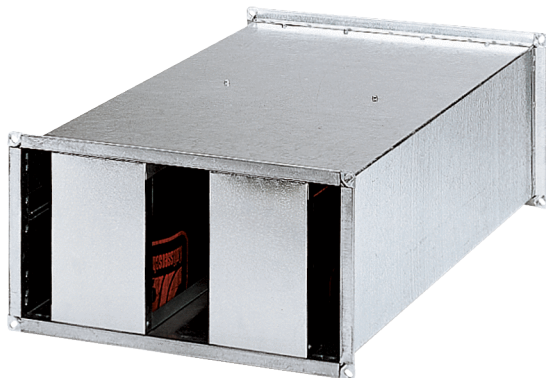


KSP 56/25



Kurzinformation

Kulissen-Schalldämpfer für Lüftungskanäle 1350 mm x 500 mm

Artikelnummer

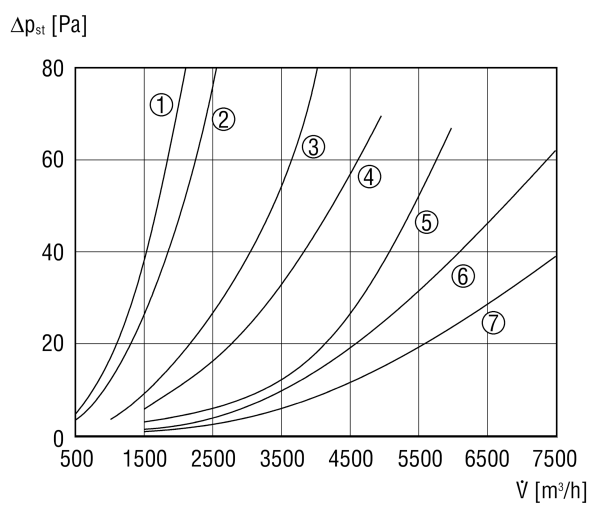
0092.0307

Technische Daten

Min. Strömungsgeschwindigkeit	
Max. Strömungsgeschwindigkeit	20 m/s
Einbauort	Kanal
Material Gehäuse	Stahlblech, verzinkt
Gewicht	125,5 kg
Kanalmaß	1.350 mm x 500 mm
Breite	1.390 mm
Höhe	540 mm
Tiefe	1.500 mm
Einfügungsdämpfung bei 63 Hz	4 dB
Einfügungsdämpfung bei 125 Hz	12 dB
Einfügungsdämpfung bei 250 Hz	25 dB
Einfügungsdämpfung bei 500 Hz	25 dB
Einfügungsdämpfung bei 1 kHz	25 dB
Einfügungsdämpfung bei 2 kHz	18 dB
Einfügungsdämpfung bei 4 kHz	12 dB
Einfügungsdämpfung bei 8 kHz	10 dB
Einfügungsdämpfung Gesamt	
Einfügungsdämpfung Anmerkung	
Verpackungseinheit	1 Stück
Sortiment	D
GTIN (EAN)	4012799923077

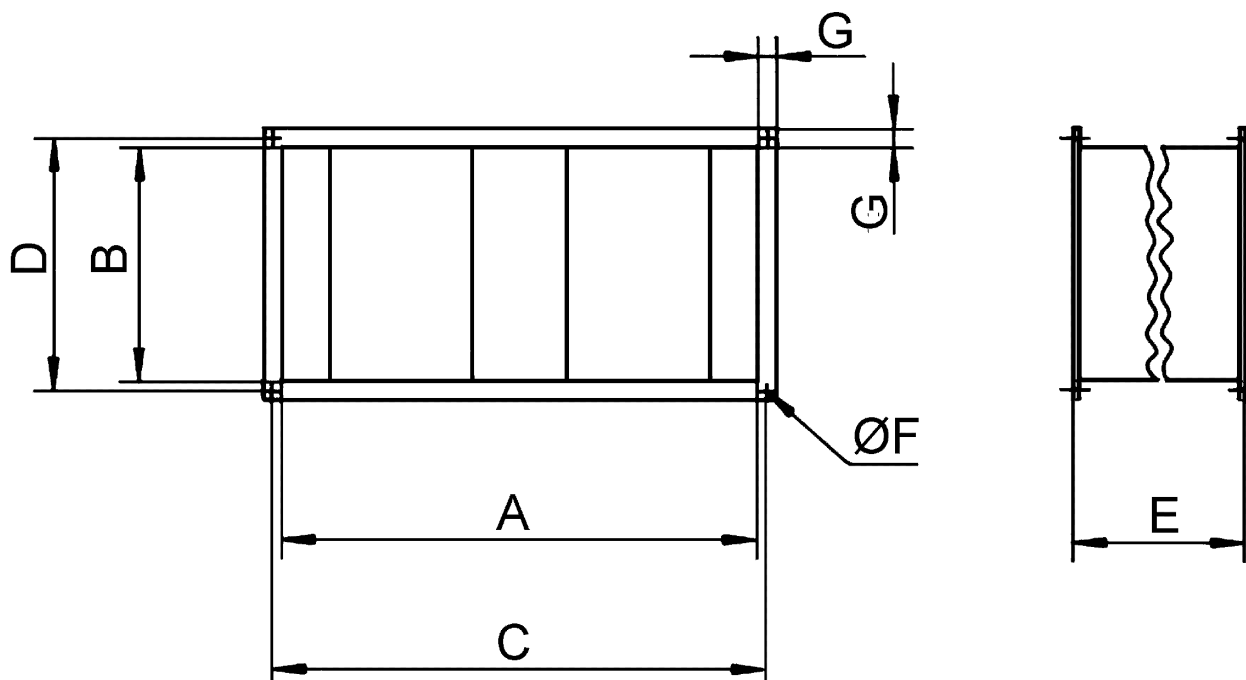
KSP 56/25

Kennlinie



- ① KSP 22/27
- ② KSP 25/27
- ③ KSP 28/23
- ④ KSP 31/27, KSP 93/28
- ⑤ KSP 35/23, KSP 94/28
- ⑥ KSP 50/23
- ⑦ KSP 56/25

Maßzeichnung [mm]



KSP 56/25

A	B	C	D	E	F	G
1.350	500	1.370	520	1.500	12	20