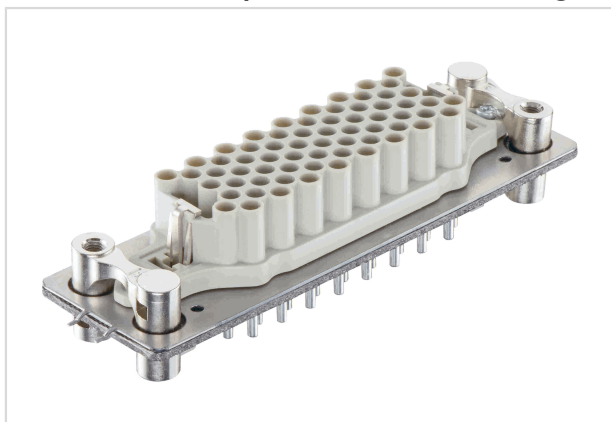


## Han 64EEE panel feed through



Das Bild dient lediglich illustrativen Zwecken. Bitte beachten Sie die Produktbeschreibung.

Artikelnummer	09 32 064 0001
Beschreibung	Han 64EEE panel feed through
HARTING eCatalogue	<a href="https://b2b.harting.com/09320640001">https://b2b.harting.com/09320640001</a>

### Bezeichnung

Kategorie	Einsätze
Baureihe	Han <sup>®</sup> EEE
Komponente	Wanddurchführung

### Ausführung

Anschlussart	Crimpschluss
Geschlecht	Stift Buchse
Baugröße	24 B
Kontaktanzahl	64
PE-Kontakt	ja

### Technische Kennwerte

Bemessungsstrom	16 A
Bemessungsspannung	500 V
Bemessungsstoßspannung	6 kV
Verschmutzungsgrad	3
Isolationswiderstand	$>10^{10} \Omega$
Grenztemperatur	-40 ... +125 °C
Steckzyklen	$\geq 500$

### Materialeigenschaften

Werkstoff Einsatz	Polycarbonat (PC)
-------------------	-------------------



Pushing Performance  
Since 1945

## Materialeigenschaften

Farbe Einsatz	RAL 7032 (kieselgrau)
RoHS	konform mit Ausnahme
RoHS-Ausnahmen	6c.: Kupferlegierung mit einem Massenanteil von bis zu 4 % Blei
ELV Status	konform mit Ausnahme
China RoHS	50
REACH Annex XVII Stoffe	nicht enthalten
REACH ANNEX XIV Stoffe	nicht enthalten
REACH SVHC Stoffe	ja
REACH SVHC Stoffe	Blei
California Proposition 65 Stoffe	ja
California Proposition 65 Stoffe	Antimontrioxid Blei Nickel
Brandschutz in Schienenfahrzeugen	EN 45545-2 (2020-08)
Anforderungssatz mit Gefährdungsstufen	R22 (HL 1-3) R23 (HL 1-3)

## Normen und Zulassungen

Normen	IEC 60664-1 IEC 61984
--------	--------------------------

## Kaufmännische Daten

Packungsgröße	1
Nettogewicht	258 g
Ursprungsland	Deutschland
europäische Zolltarifnummer	85389099
GTIN	5713140049420
eCl@ss	27440205 Kontakteinsatz für Industriesteckverbinder