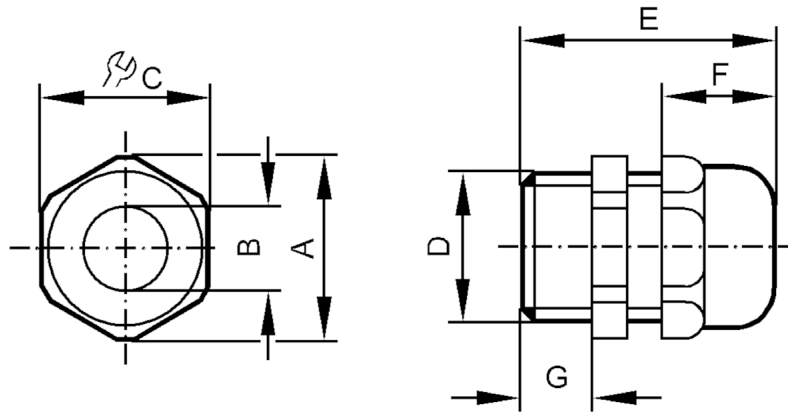


E10101



Kabelverschraubung

CABLE GLAND 1/2" NPT



A	26
B	5...9
C	24
D	1/2" NPT
E	40
F	16
G	13

Umgebungsbedingungen

Umgebungstemperatur [°C] -40...100

Mechanische Daten

Gewicht [g] 13,6

Werkstoffe Gehäuse: PA schwarz; Dichtung: NBR grau

Bemerkungen

Verpackungseinheit 1 Stück