

Technisches Datenblatt

Seite: 1 / 2

PKMD Buchsen-Modul Cat. 6_A RJ45 D

Steckverbinder-Norm

- IEC 60603-7-51

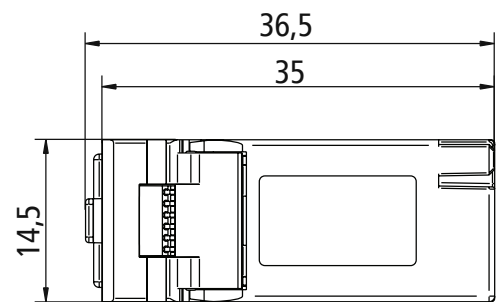
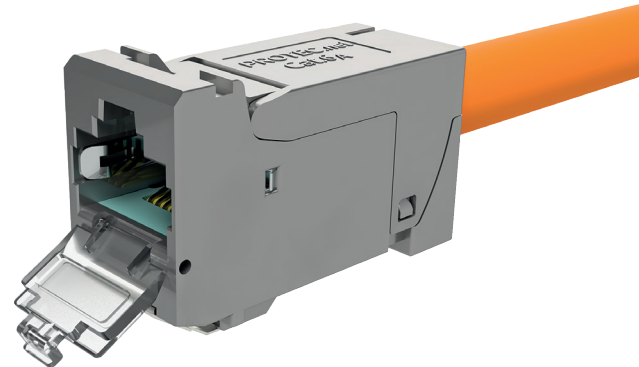
Mechanische Eigenschaften

- Lebensdauer (Steckzyklen): ≥ 750
- Steckkraft: $\leq 30N$
- Leiterdurchmesser: solid 0,51-0,65 mm / AWG 24/1 - AWG 22/1
- Kabeldurchmesser: 5 - 9 mm
- Wiederanschließbarkeit (Modul): ≤ 5 Zyklen mit gleichen Querschnitt
- EG Richtlinien 2002/95/EG (RoHS): RoHS-konform



Werkstoffe

- Gehäuse: Zinkdruckguss
- Schieber für Zugentlastung: Zinkdruckguss
- Oberfläche: vernickelt
- Schirmfeder: Edelstahl
- Platine: FR-4
- Platinenoberfläche: HAL bleifrei
- Kontakte: Federstahl
- Kontaktoberfläche: 1,27 μm / 30 μm Au
- Isolationsgehäuse: PA lichtgrün (RAL 6027)
- Kontaktunterstützung: PC gelb (RAL 1021)
- Staubschutzklappe: PC transparent
- Schneidklemmkontakte: CuNi2Si
- Schneidklemmkontakte Oberfläche: min. 3-6 μm (120-240 μm) Sn



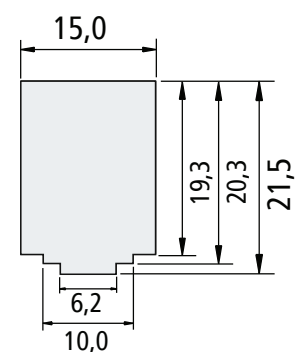
Eigenschaften der Übertragung

- 10 Gigabit Ethernet gemäß IEEE 802.3an geeignet
- Kategorie 6_A: ISO/IEC 11801; DIN EN 50173-1
- Klasse EA: gem. ISO/IEC 11801 Amendment 1/2
- Linklänge typ. > 2 m, in Kombination mit einem CP-Kabel:
- CP-Link typ. > 10 m 10 GbE wird unterstützt

Elektrische Eigenschaften

- Kontaktwiderstand: $\leq 20 m\Omega$
- Isolationswiderstand: $\geq 500 M\Omega$
- Spannungsfestigkeit Kontakt-Kontakt: $\geq 1000 V$ (DC)
- Spannungsfestigkeit Kontakt-Schirm: $\geq 1500 V$ (DC)
- Strombelastbarkeit bei 50°C: 1,25 A
- PoE gemäß IEEE 802.3at / IEEE802.3bt geeignet
- Transferimpedanz bei 1 MHz: $\leq 100 m\Omega$
- Transferimpedanz bei 10 MHz: $\leq 200 m\Omega$
- Transferimpedanz bei 80 MHz: $\leq 1600 m\Omega$

Ausschnittmaße



Informationen



Gut zu wissen!

Dieses Produkt ist kompatibel mit dem E-DAT®-Modul und lässt sich zuverlässig in bestehende Systeme integrieren.

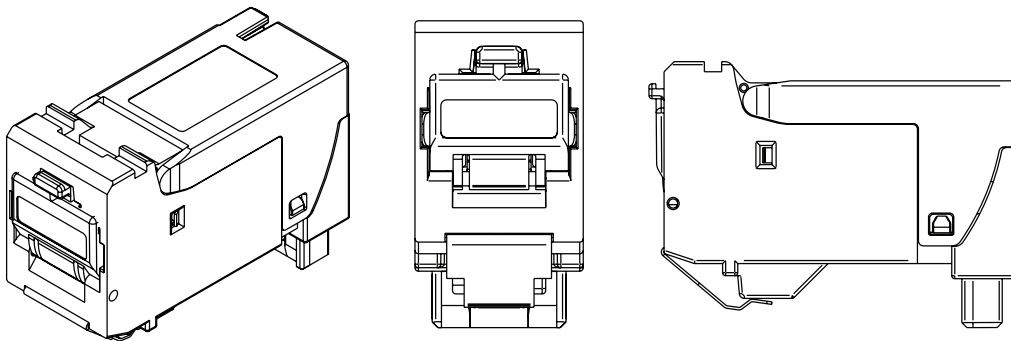
(E-DAT® ist eine eingetragene Marke der Albert Metz GmbH & Co. KG)
Dieses Produkt wird nicht von Albert Metz hergestellt oder vertrieben!

Art.-Nr.	ID-Nr.	Type	VPE
05300751	057658	PKMD1	1
05300752	057659	PKMD24	24

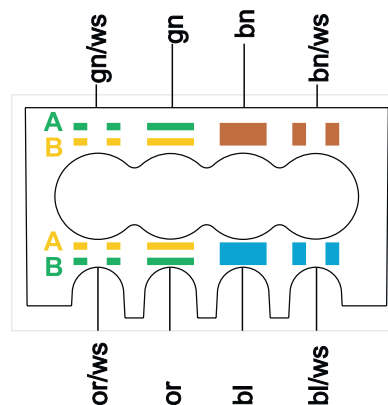
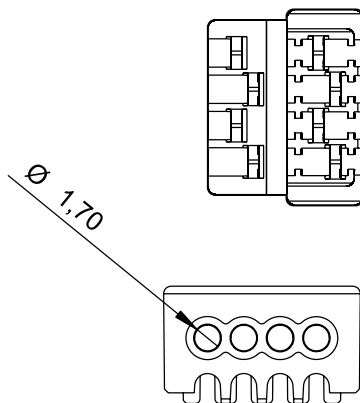
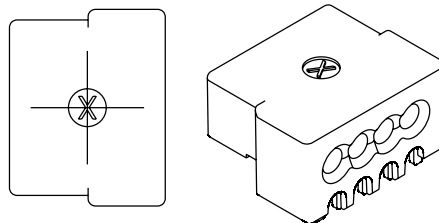
Technisches Datenblatt

Seite: 2 / 2

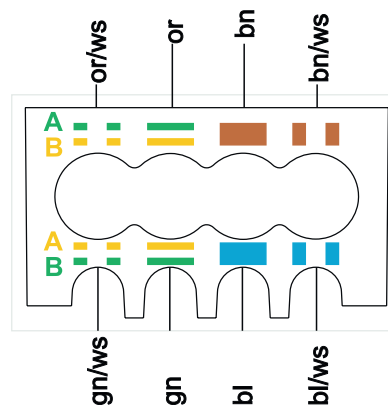
PKMD Keystone-Modul Cat. 6_A RJ45 D



Belegung



Belegung nach
TIA/EIA 568 A



Belegung nach
TIA/EIA 568 B