

Produktdatenblatt

Art. Nr. 57.110.1555.0

Erdleitertrennklemme 9760 U/8 TKE 220 V/V0

 Erdleitertrennklemme für 110-220V mit Schraubanschluss für Montage auf TS 35 und TS 32, Nennquerschnitt 10 mm², Baubreite 17 mm, Farbe grau

Art. Nr.	57.110.1555.0
EAN	4015573603189
Bestelleinheit	25 Stück

Zulassungen
Technische Daten
Hinweis

Integrierte Prüfbuchse	nein
------------------------	------

Allgemein

Nennquerschnitt	10 mm ²
Farbe	grau
Breite/Rastermaß	17,5 mm
Isoliergehäuse	PA666
Brennbarkeitsklasse des Isolierstoffs nach UL 94	V0
Montageart	Hut-/G-Schiene
Reihenklempen für Installationsverteiler	ja

Technische Daten

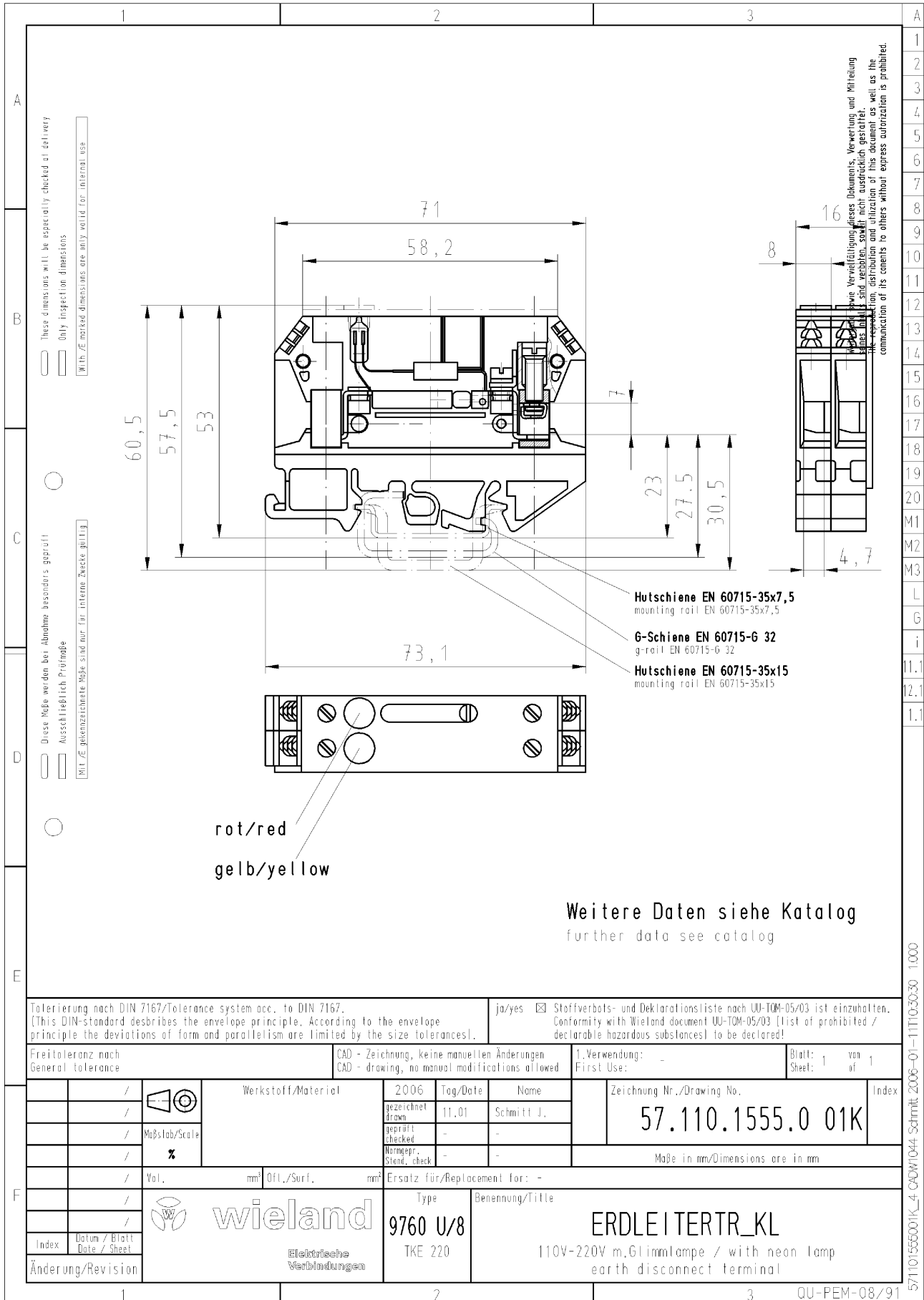
Bemessungsstrom	30 A
Bemessungsspannung	220 V
Verschmutzungsgrad	3
Abschlussplatte erforderlich	nein
Isolierstoffart	Thermoplast
Länge	71 mm

Anschlussdaten

Anschlussart 1	Schraubanschluss
Anschlussart 2	Schraubanschluss
Minimaler Querschnitt eindrätig	1 mm ²
Maximaler Querschnitt eindrätig	10 mm ²
Minimaler Querschnitt feindrätig	1 mm ²
Maximaler Querschnitt feindrätig	10 mm ²
Abisolierlänge	9 mm
Anzugsdrehmoment Leiterbefestigung	1,2 Nm

Technische Daten UL/CSA

Querschnitt UL	18-8 AWG
Spannung UL	220 V
Strom Factory Wiring	25 A
Strom Field Wiring	25 A
Querschnitt CSA	18-8 AWG
Spannung CSA	220 V
Strom CSA	25 A

Technische Zeichnung


Tolerierung nach DIN 7167/Tolerance system acc. to DIN 7167. (This DIN-standard describes the envelope principle. According to the envelope principle the deviations of form and parallelism are limited by the size tolerances).		ja/yes <input checked="" type="checkbox"/> Stoffverbots- und Deklarationsliste nach UU-TOM-05/03 ist einzuhalten. Conformity with Wieland document UU-TOM-05/03 (list of prohibited / declarable hazardous substances) to be declared!	
Freitoleranz nach General tolerance		CAD - Zeichnung, keine manuellen Änderungen CAD - drawing, no manual modifications allowed	1. Verwendung: - First Use:
Blatt: 1 von 1 Sheet: 1 of 1			
Werkstoff/Material		2006	Tag/Date
gezeichnet drawn		11.01	Name
geprüft checked		-	
Normgepr. Stand. check		-	
Zeichnung Nr./Drawing No.		Index	
57.110.1555.0 01K			
Maße in mm/Dimensions are in mm			
Vol.		Ersatz für/Replacement for: -	
mm		mm	
Type		Benennung/Title	
9760 U/8		ERDLEITERTR_KL	
TKE 220		110V-220V m.Glimmlampe / with neon lamp	
Elektrische Verbindungen		earth disconnect terminal	

571101555001K_4 CADW1044 Schmitt 2006-01-11T10:30:30 1.000

