

9725 Schaumstoffeinlage Zyklus C, 1/2", Impaktor Deep Steckschlüsseinsatz Set
1, 11-teilig
Steckschlüsseinsätze, 1/2"



EAN:	4013288232571	Abmessung:	405x185x55 mm
Teilenr:	05150115001	Gewicht:	3012 g
Artikel-Nr:	9725	Ursprungsland:	TW
		Zolltarifnr.:	82042000

- Langlebige Schaumstoffeinlage, jedes Werkzeug hat seinen festen Platz; 2-farbig, das Fehlen von Werkzeugen wird schnell bemerkt
- Hochwertige, langlebige Schaumstoffeinlage ohne chemische Ausdünstungen
- Robuste Impaktor-Steckschlüsseinsätze für extrem hohe Beanspruchung; für den Einsatz mit Elektro- oder Druckluft-Schlagschraubern mit 12,5 mm = 1/2" Antrieb
- Lange Steckschlüssel für tiefliegende Verschraubungen, auch für passende, überstehende Gewindestangen in engen Bauräumen geeignet
- Sechskantprofil für präzises und profilschonendes Verschrauben bei hoher Kraftübertragung
- Mit Querbohrung und Ringnut zur Befestigung von Sicherungsstift und Sicherungsring maschinenbetätigter Werkzeuge
- Mit Werkzeugfinder Take it easy: Farbkennzeichnung nach Größen
- Breite x Höhe x Tiefe: ohne Werkzeug 172 x 30 x 392 mm, mit Werkzeug 172 x 48 x 392 mm

11-teiliger Satz mit Steckschlüsseinsätzen 8790 C Impaktor Deep 1/2" in einer 2-farbigen Schaumstoffeinlage für den Tool Rebel Werkstattwagen. Breite x Höhe x Tiefe: ohne Werkzeug 172 x 30 x 392 mm, mit Werkzeug 172 x 48 x 392 mm.

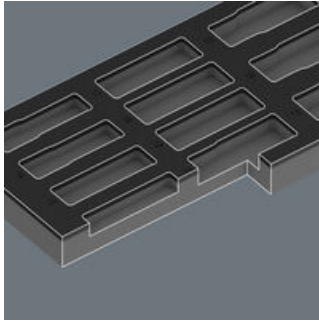
Langlebige Schaumstoffeinlage; 2-farbig zur schnellen Erkennung von fehlenden Teilen; geeignet für den Tool Rebel Werkstattwagen. Bestückt mit 11 Steckschlüsseinsätzen 8790 C Impaktor Deep, 1/2".

Weblink
<https://www.wera.de/de/05150115001>

Wera - 9725
05150115001 - 4013288232571

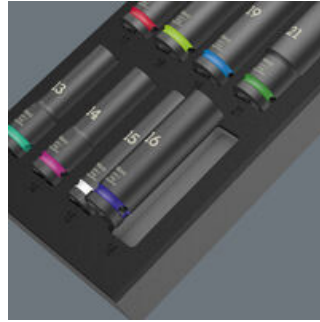
Wera Werkzeuge GmbH
Korzter Straße 21-25
D-42349 Wuppertal
Tel: +49 (0)2 02 / 40 45-0
E-Mail: info@wera.de

Sichere Aufbewahrung und schneller Überblick



Die Werkzeuge sitzen durch präzise Konturausschnitte sicher im Schaumstoff, sind aber leicht zu entnehmen. Die durchdachte Anordnung der Werkzeuge sorgt für platzsparende Unterbringung und schnellen Zugriff auf das Werkzeug.

2-farbige Schaumstoffeinlage



Nach der Entnahme des Werkzeugs sieht man den hellgrauen zweiten Schaumstoff. Hierdurch werden fehlende Werkzeuge schnell erkannt.

Für Elektro- oder Druckluft-Schlagschrauber



Die äußerst robuste Schmiedeauführung sorgt für überdurchschnittliche Standzeiten der Impaktor-Steckschlüsseinsätze auch bei extremen Anforderungen.

Lange Ausführung



Durch die lange Ausführung der Steckschlüssel können auch Verschraubungen in engen Platzverhältnissen erreicht werden. Verschraubungen bei überstehender Gewindestange sind oft ebenso möglich.

Querbohrung und Ringnut



Durch die Bohrung und die Ringnut kann das Werkzeug mit einem Sicherungsstift oder O-Ring auf dem Elektrowerkzeug gesichert werden.

Profilschonende Kraftübertragung



Das Sechskantprofil ermöglicht die Übertragung hoher Kräfte und belastet die Kanten der Schraubenmutter bzw. des Schraubenkopfes weniger als ein Zwölfkantprofil. Feinverzahnte Knarren machen darüber hinaus durch ihren kleinen Rückschwenkwinkel den Einsatz eines Zwölfkantprofils auch in beengten Raumverhältnissen überflüssig.

Take it easy Werkzeugfinder



Take it easy Werkzeugfinder mit Farbkennzeichnung nach Größen - zum einfachen und schnellen Finden des benötigten Werkzeugs. Größenleitsystem bei Werkzeugen für Innensechskantschrauben (Winkelschlüssel, Zyklus Bit-Nüsse), Außensechskantschrauben und -mutter (Joker Mausschlüssel, Zyklus Nüsse und Zyklus Nüsse mit Haltefunktion) und TORX® Schrauben (Winkelschlüssel, Zyklus Bit-Nüsse).

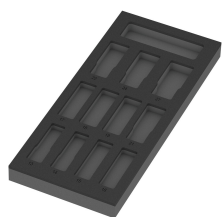
Satz-Inhalt:

8790 C Impaktor Deep Steckschlüsseinsatz mit 1/2"-Antrieb, 13 x 83 mm



05004830001	1x	13 x 83 mm
05004831001	1x	14 x 83 mm
05004832001	1x	15 x 83 mm
05004833001	1x	16 x 83 mm
05004834001	1x	17 x 83 mm
05004835001	1x	18 x 83 mm
05004836001	1x	19 x 83 mm
05004837001	1x	21 x 83 mm
05004838001	1x	22 x 83 mm
05004839001	1x	24 x 83 mm
05004840001	1x	27 x 83 mm

9825 Schaumstoffeinlage Zyklus C, 1/2", Impaktor Deep Steckschlüsseinsatz Set 1, ohne Werkzeug, 172 x 30 x 392 mm



05137325001 ¹⁾	1x	172 x 30 x 392 mm
---------------------------	----	-------------------

1) Achtung: Die Schaumstoffeinlage passt nicht in das Vorgängermodell 05501051001 des Werkstattwagens.

Achtung: Die Schaumstoffeinlage passt nicht in das Vorgängermodell 05501051001 des Werkstattwagens.

Weblink

<https://www.wera.de/de/05150115001>

Wera - 9725

05150115001 - 4013288232571

Wera Werkzeuge GmbH

Korzter Straße 21-25

D-42349 Wuppertal

Tel: +49 (0)2 02 / 40 45-0

E-Mail: info@wera.de