

Produktdatenblatt

Art. Nr. R1.188.2170.0

Gerät zur Überwachung von sicherheitsgerichteten Stromkreisen SNV4074SL-C 30S DC 24V

Basisgerät, ein- oder zweikanalige Ansteuerung durch Kontakte oder Halbleiter, automatischer-/ manueller Reset mit Reset-Taster-Überwachung, 2 Sofort-Freigaben, 2 Freigaben rückfallverzögert ohne Nachtriggerung, 2 Meldekontakte sofort, 2 Meldekontakte rückfallverzögert, 0 - 30s rastend, DC 24 V, Federkraftklemmen steckbar



Art. Nr.	R1.188.2170.0
EAN	4046521300256
Bestelleinheit	1 Stück

Zulassungen

Technische Daten
Allgemein

Funktionsanzeige	5 LED, grün/rot
Luft- und Kriechstrecken zwischen den Stromkreisen	EN 60664-1
Schutzart nach EN 60529 (Gehäuse)	IP40
Schutzart nach EN 60529 (Klemmen)	IP20
Betriebsumgebungstemperatur min.	-25 °C
Betriebsumgebungstemperatur max.	55 °C
Anschlussquerschnitte Federkraftklemme	2 x 0,25mm ² - 1,5mm ²
Gewicht	0,33 kg
Normen	EN ISO 13849-1EN 62061
Geeignet für Sicherheitsfunktionen	ja
Mit Mutingfunktion	nein
Mit Rückführkreis	ja
Mit Starteingang	ja
Stoppkategorie nach IEC 60204	1
Tragschienenmontage möglich	ja

Anschlussdaten

Abnehmbare Klemmen	ja
Ausführung des elektrischen Anschlusses	Federkraftanschluss

Anwendung

Ausführung	Grundgerät
Geeignet zur Überwachung von Magnetschaltern	ja
Geeignet zur Überwachung von Näherungsschaltern	ja
Geeignet zur Überwachung von NOT-AUS-Kreisen	ja
Geeignet zur Überwachung von optoelektronischen Schutzeinric	ja
Geeignet zur Überwachung von Positionsschaltern	ja

Ausgangskreis

Freigabestrompfade	Schließer
Freigabestrompfade, zeitverzögert	Schließer, rückfallverzögert
Meldestrompfade	Öffner
Kontaktmaterial	Ag-Legierung, vergoldet
Schalt-nennspannung, Freigabestrompfade AC	230 V
Schalt-nennspannung, Freigabestrompfade DC	24 V
Schalt-nennspannung, Meldestrompfade AC	230 V
Schalt-nennspannung, Meldestrompfade DC	24 V
Max. therm. Dauerstrom I	6 A
Max. therm. Dauerstrom I	2 A
Max. Summenstrom I ² aller Strompfade	40 A ²
Gebrauchskategorie AC-15 (Schliesser)	Ue 230V, Ie 3A
Gebrauchskategorie DC-13 (Schliesser)	Ue 24V, Ie 3A
Kurzschlusschutz (Schliesser)	Schmelzsicherung 6 A Klasse gG, Schmelzintegral < 100 A ² s
Mechanische Lebensdauer	10 ⁷ Schaltspiele
Anzahl der Ausgänge, Meldefunktion, unverzögert, kontaktbehafet	2
Anzahl der Ausgänge, Meldefunktion, verzögert, kontaktbehafet	2
Anzahl der Ausgänge, sicherheitsgerichtet, unverzögert, kontaktbehafet	2
Anzahl der Ausgänge, sicherheitsgerichtet, verzögert, kontaktbehafet	2

Steuerkreis

Ansprechzeit (Manueller Start tA1)	200 ms
Ansprechzeit (Automatischer Start tA2)	200 ms
Min. Einschalt-dauer	100 ms
Wiederbereitschaftszeit tW	> 50 ms
Rückfallzeit tR	< 20 ms
Rückfallzeit tR, zeitverzögerte Kontakte (Toleranz)	0 - 30 s (+- 0,1 %, +- 15ms)
Ausführung der Schaltfunktion der Eingänge	Schließer
Auswertung der Eingänge	zweikanalig

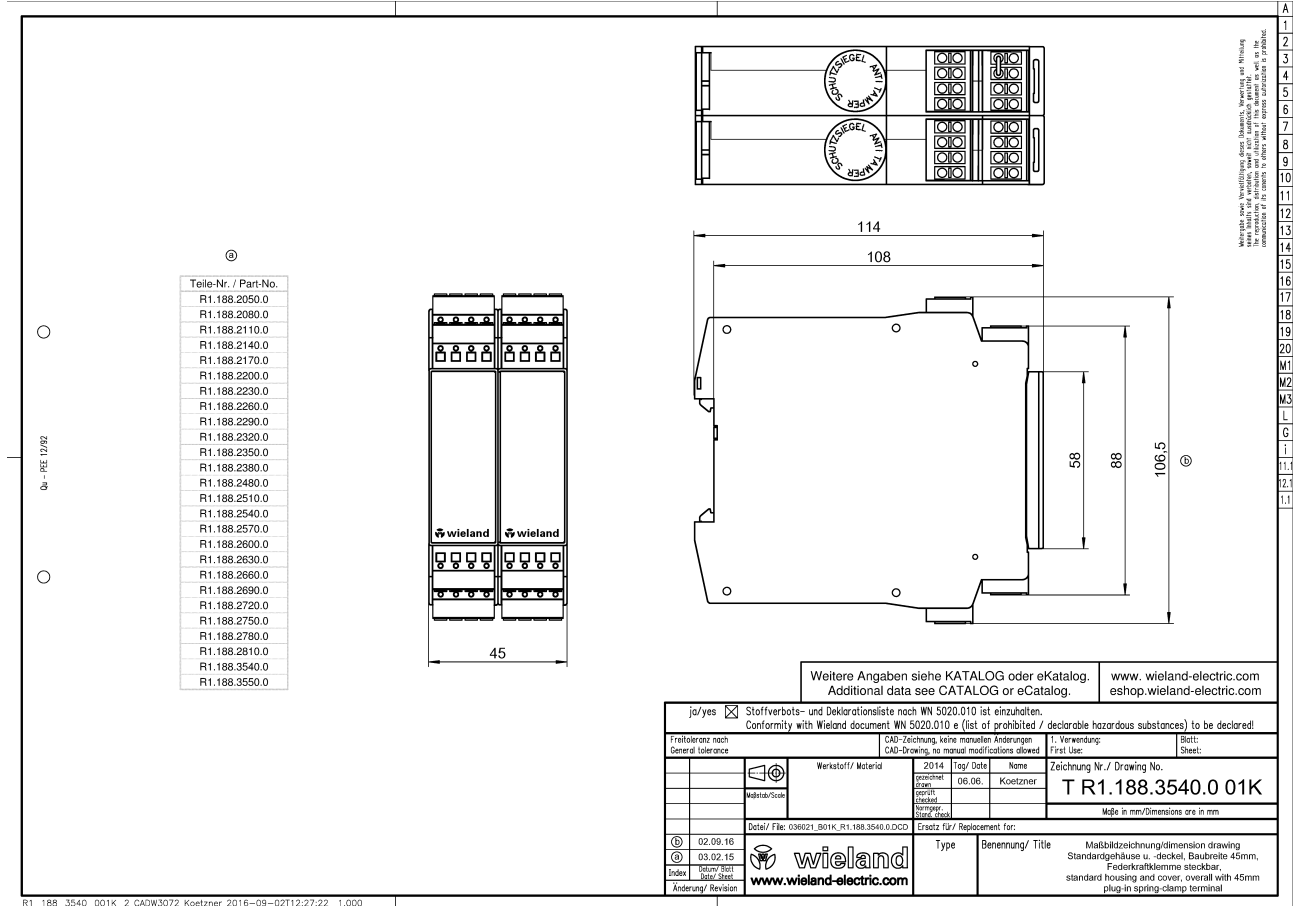
Versorgungskreis

Nennspannung U	DC 24 V
Bemessungsleistung DC	2,8 W
Galvanische Trennung Versorgungskreis - Steuerkreis	nein
Min. Bemessungssteuerspeisespannung bei DC	20,4 V
Max. Bemessungssteuerspeisespannung bei DC	26,4 V
Min. Bemessungssteuerspeisespannung Us bei DC	20,4 V

Abmessungen

Tiefe	114 mm
Breite	45 mm
Höhe	106,5 mm

Technische Zeichnung



R1_188_3540_001K_2 CADW3072 Koetznner 2016-09-02T12:27:22 1.000