

**Mechanical characteristics**  
cables

interface dimensions acc. to assembly code  
centre conductor  
outer conductor

**Components**

centre conductor  
outer conductor  
crimp ferrule  
spring washer  
other metal parts  
insulators  
gasket

**Electrical characteristics**

impedance

**Environmental**

RoHS compliant

**Mechanische Eigenschaften**

Kabel  
Steckgesicht nach Montageanleitung  
Innenleiter  
Außenleiter

**Bauteile**

Innenleiter  
Außenleiter  
Crimprohr  
Federring  
sonstige Metallteile  
Isolierungen  
Dichtung

**Elektrische Eigenschaften**

Wellenwiderstand

**Umgebung**

RoHS konform

RG-62A/U

IEC 61169-8  
A0331  
crimp  
crimp

**Materials / Material**

CuZn39Pb3  
CuZn39Pb3  
Cu  
CuBe2  
GD-ZnAl4Cu1  
PE-LD; POM  
silicone / Silikon

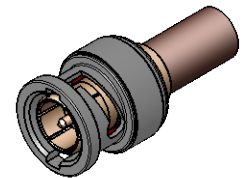
**Finish / Oberfläche**



NiP-Au  
Cu2Ni5  
Ni5  
Cu6Ni6

75 Ω

2011/65/EU

M 1:1



Änd./ rev. index	Änderungs-Nr. / revision code	Datum/ date	Name/ name	gez./ drawn	Datum/ date	Name/ name	Gewicht/ weight [g]
					20.02.2018	MA	
				gepr./ appr.	28.03.2018	HR	ca./approx. 10
Maßstab/ scale				Benennung/ title			
2:1 (1:1)				BNC Straight Plug BNC-Kabelstecker			
untst. Maße/ dim. without tolerances according to				Untert./ doc. type		Zeichnungsnr./ drawing no.	
				K		J01002F1261	
				Ersatz für/ replaces			
							
				 Maße/ dimensions: mm			
				Original : DIN A4			
				Blatt/ sheet 1 von/ of 1			